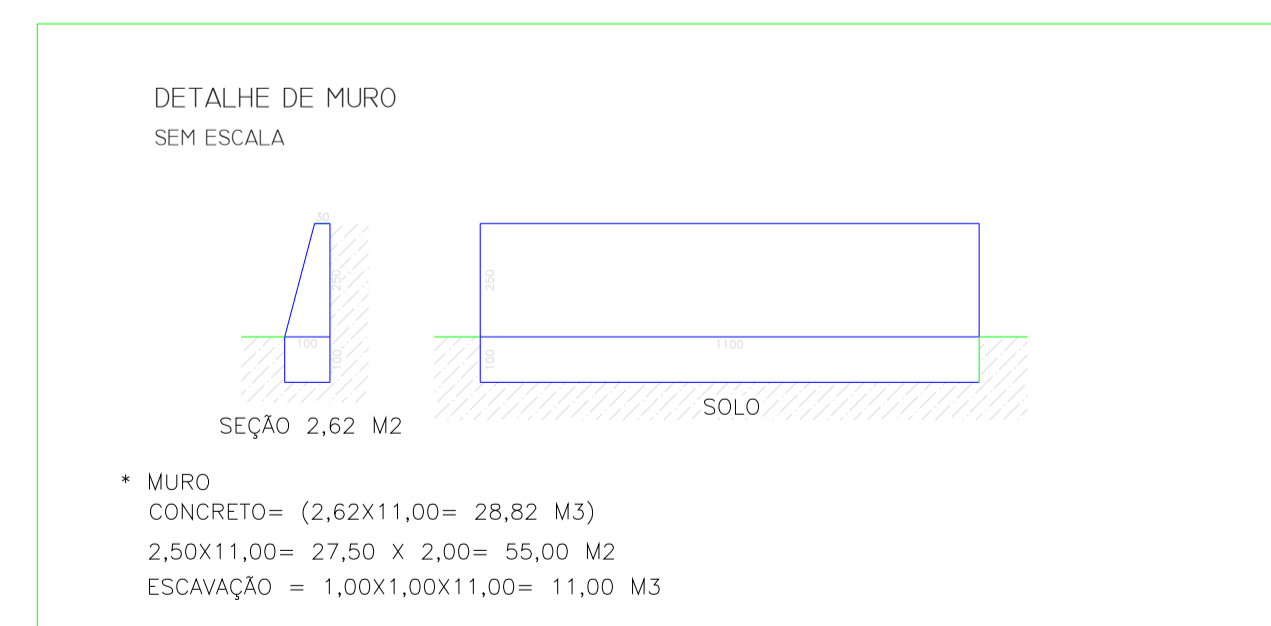
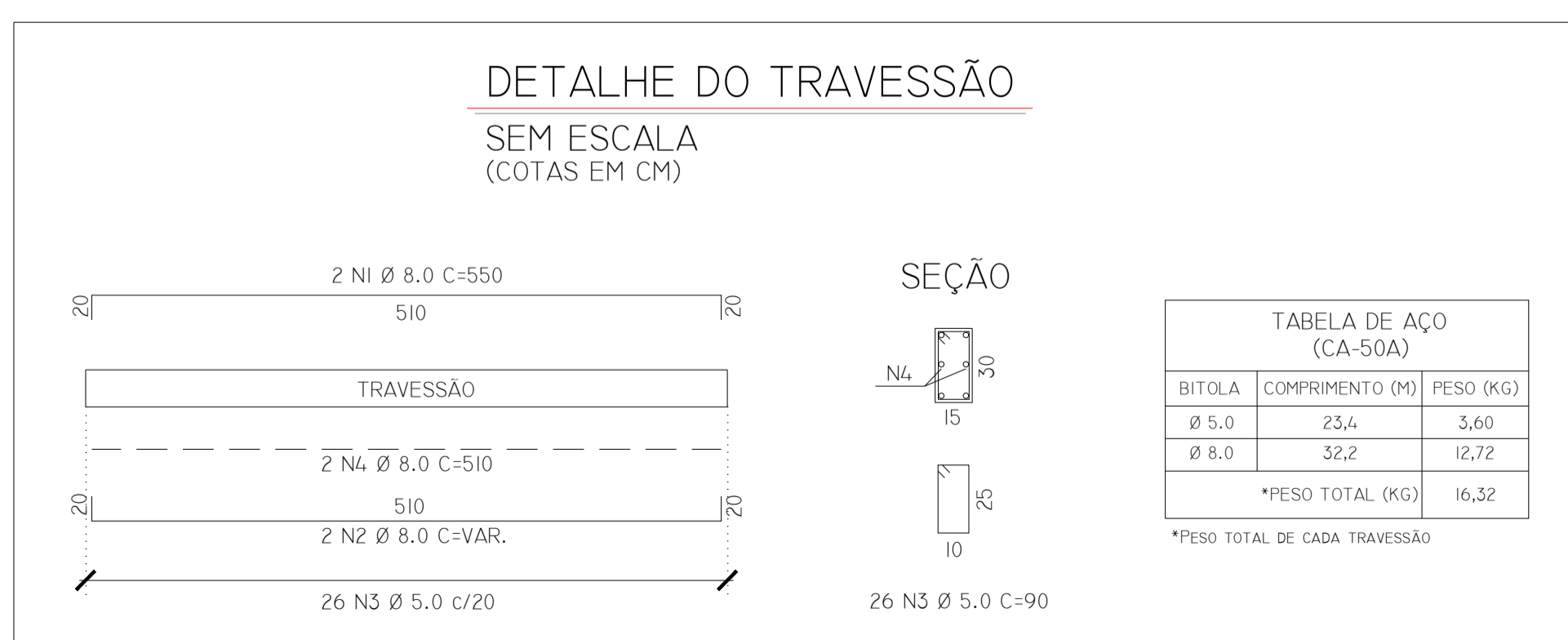
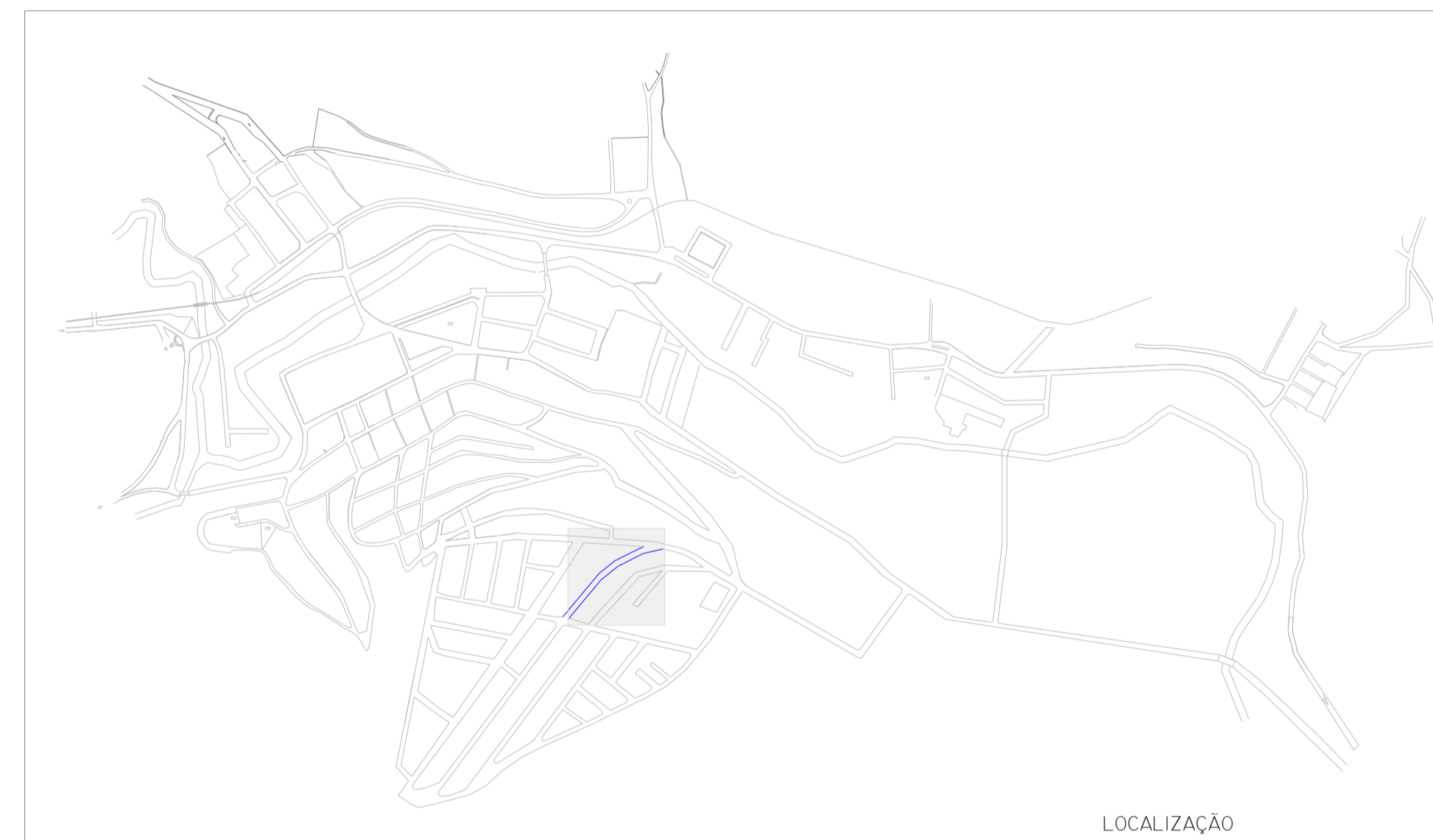
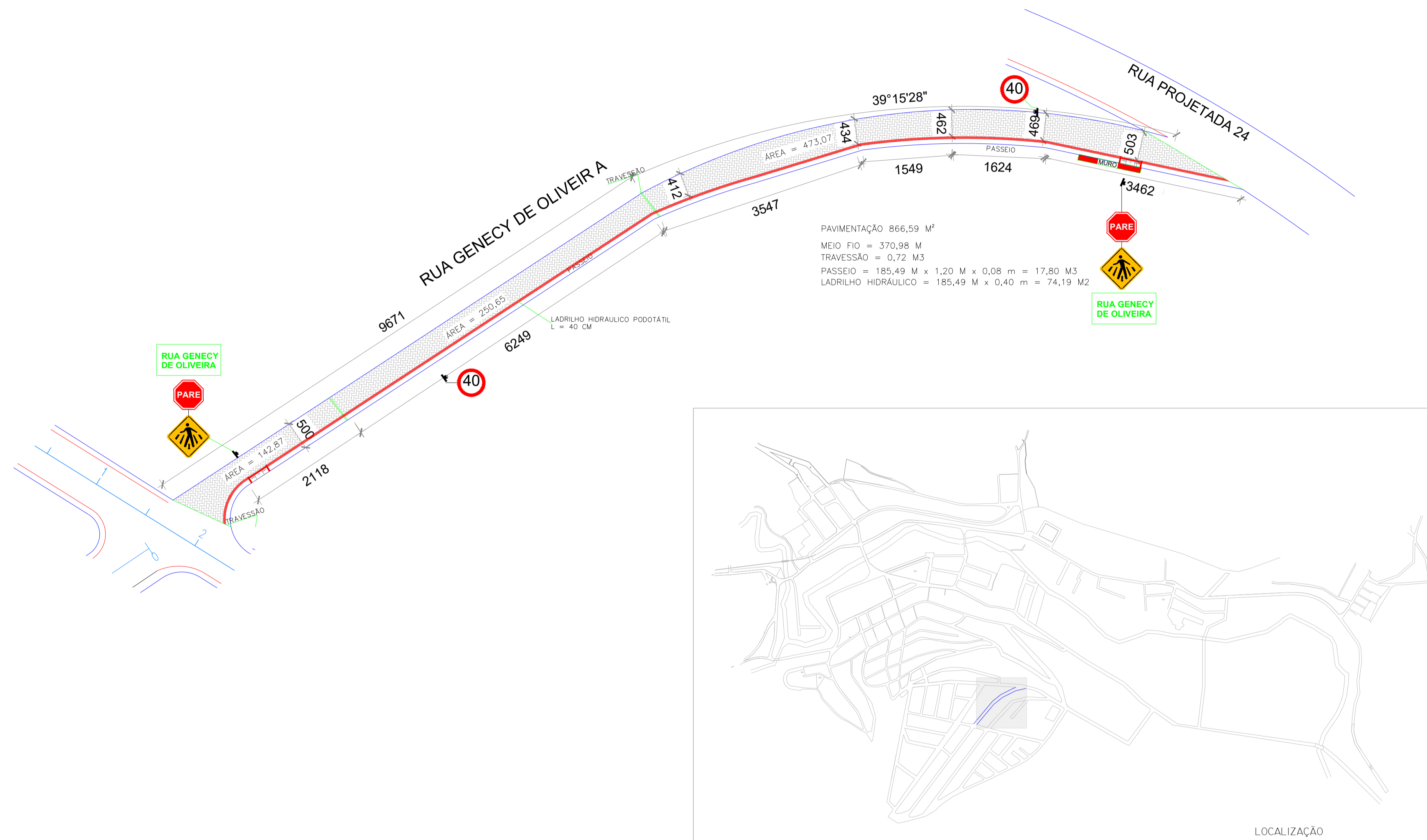
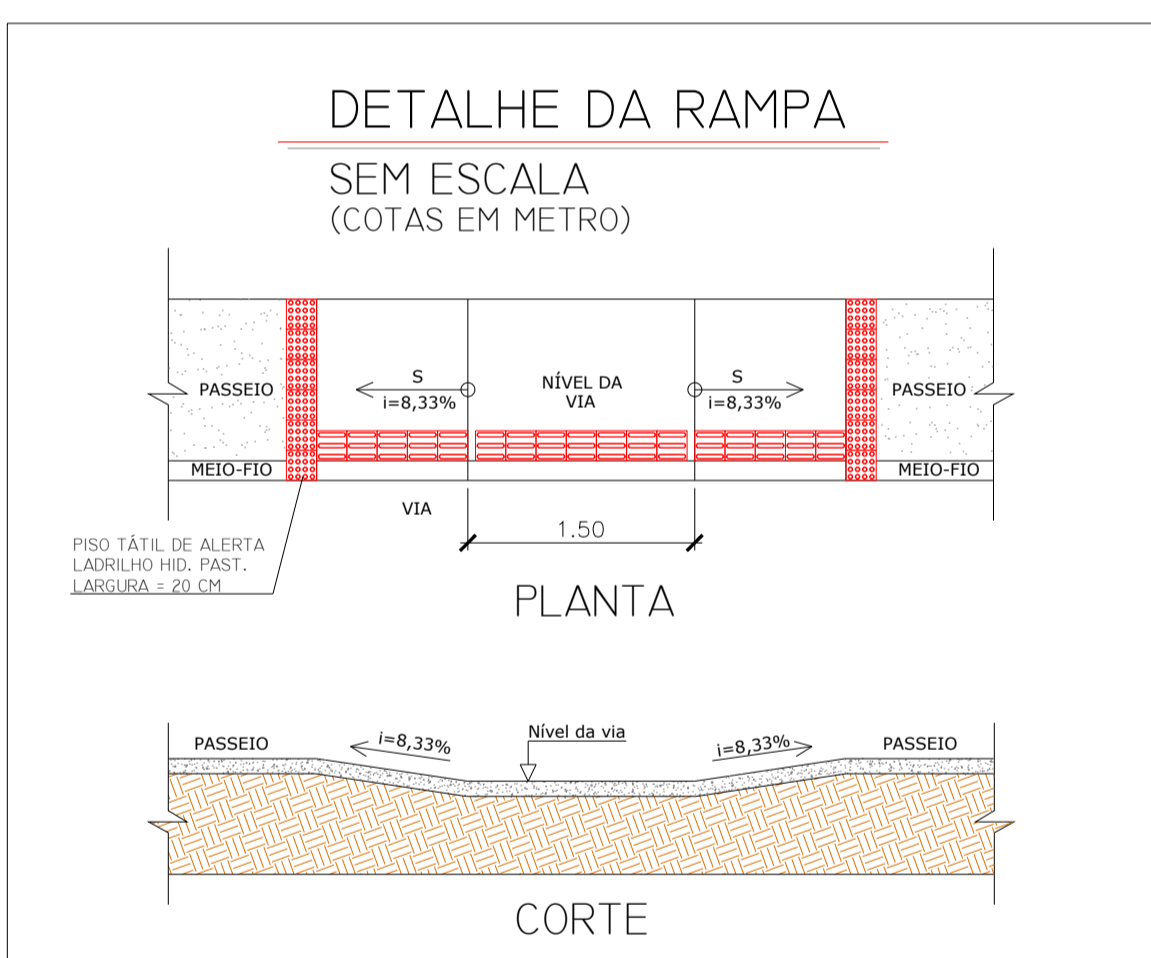
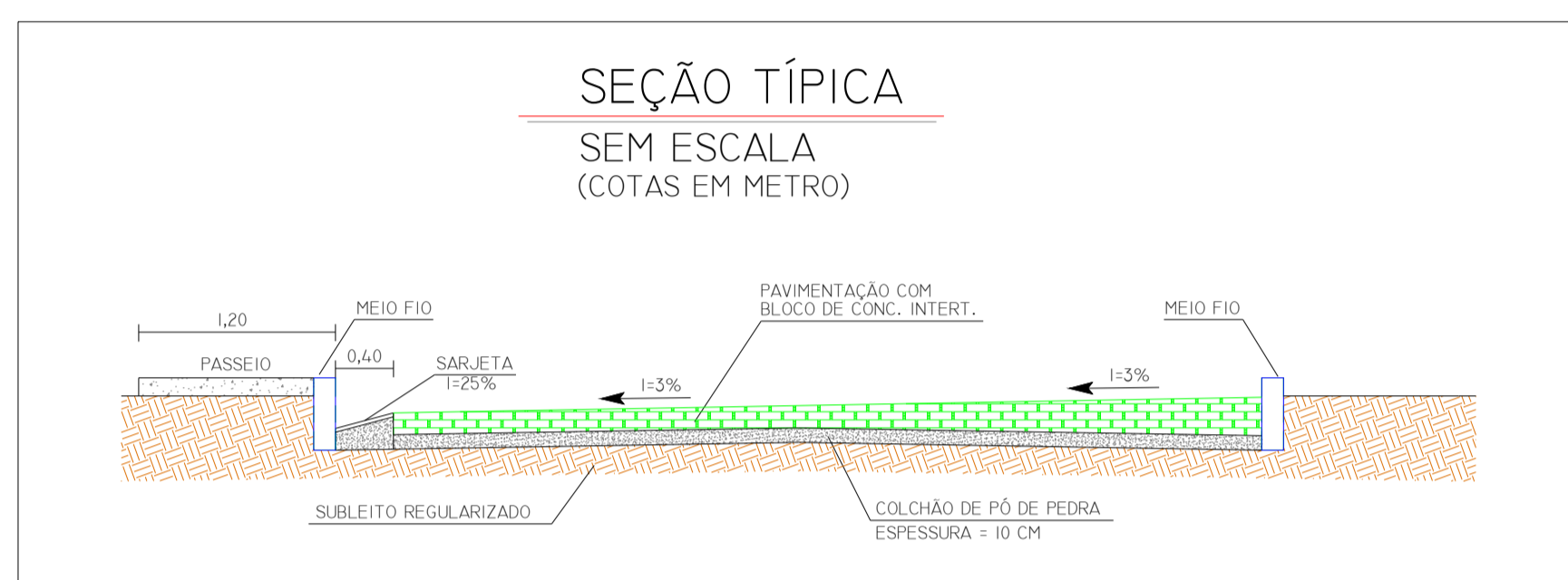
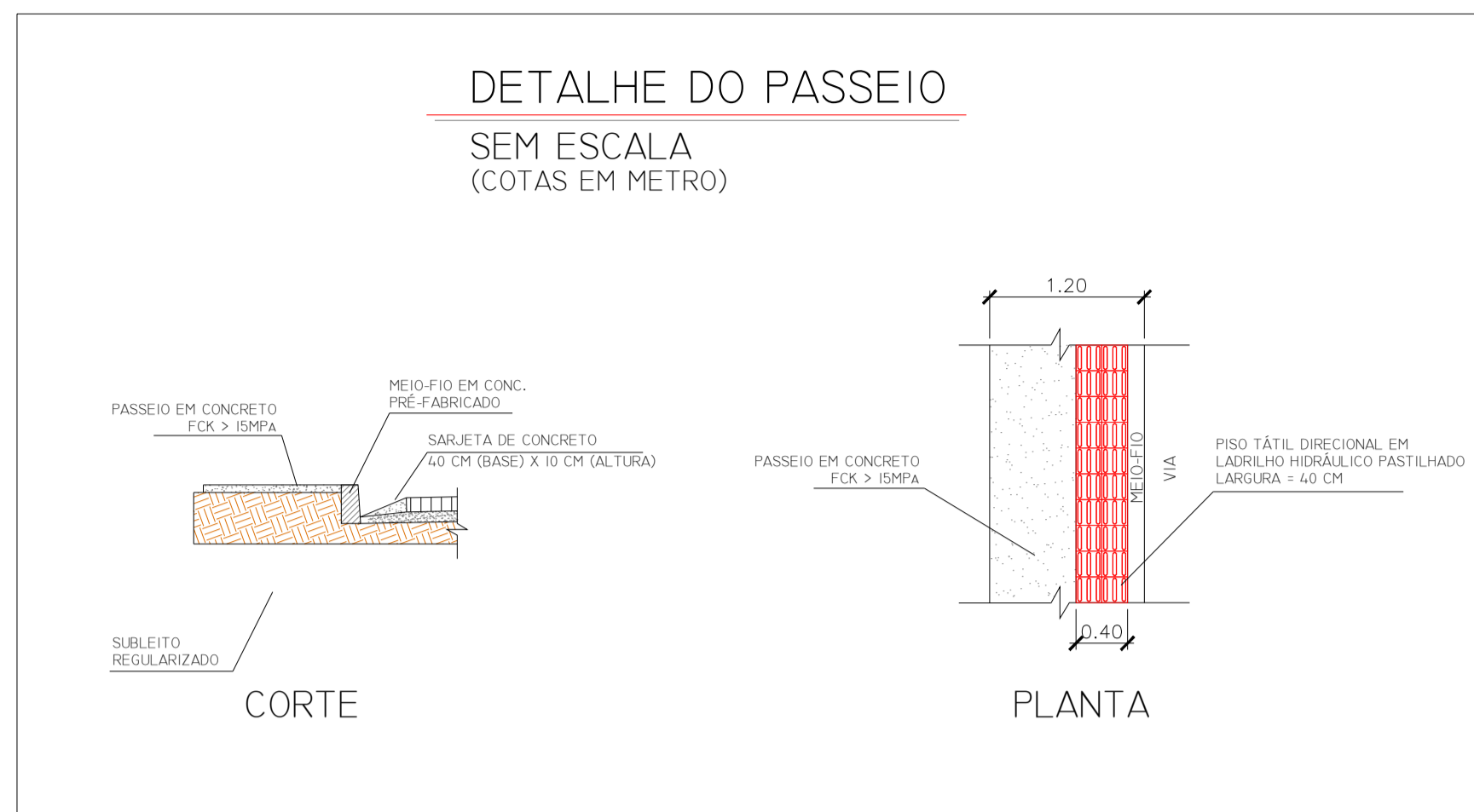


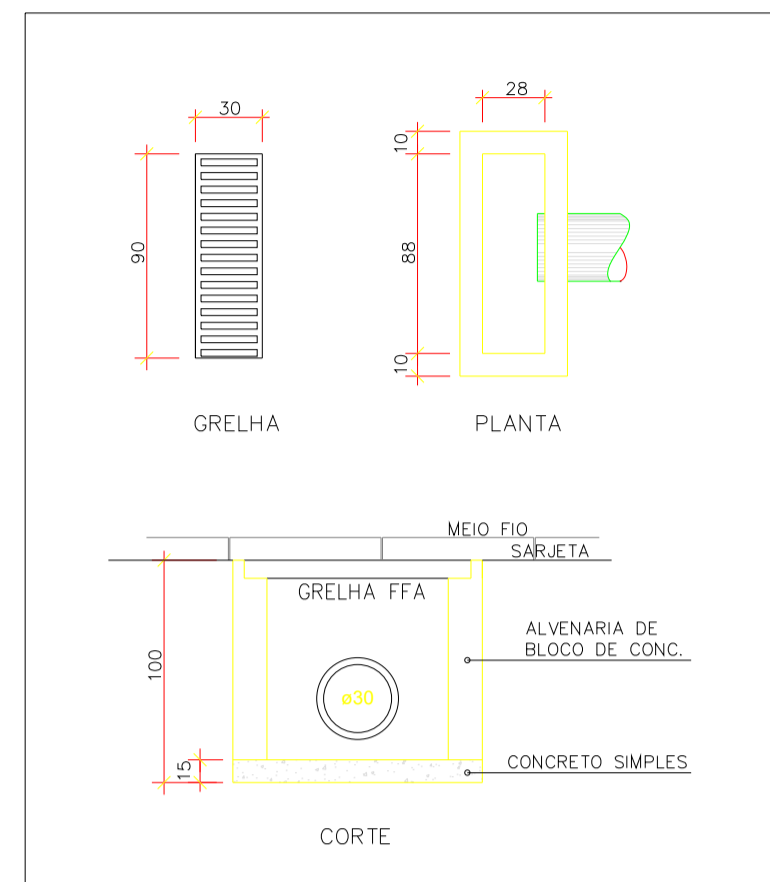
Datum Vertical: Marégrafo de Imbituba, SC  
 Datum Horizontal: SIRGAS 2000  
 Fuso: 24k / M.C: 39° WGR



PMAV	PREFEITURA MUNICIPAL DE ATÍLIO VIVACQUA - ES	
	SECRETARIA MUNICIPAL DE OBRAS E SERVIÇOS URBANOS	
PROJETO DE PAVIMENTAÇÃO E PASSEIO		
LOCAL: RUA GENECY DE OLIVEIRA, BAIRRO ALTO NITEROI - ATÍLIO VIVACQUA - ES		
CONTEÚDO: PLANTA BAIXA, DETALHES PASSEIO, MURO E SEÇÃO DE RAMPA		
DESENHO: MARCOS TADEU SILVA BARROS		
FOLHA: <b>1/3</b>	ADMINISTRAÇÃO: JOSEMAR MACHADO FERNANDES PREFEITO MUNICIPAL	RESPONSÁVEL TÉCNICO: LUCAS RODRIGUES RAMOS CREA ES 025761/D

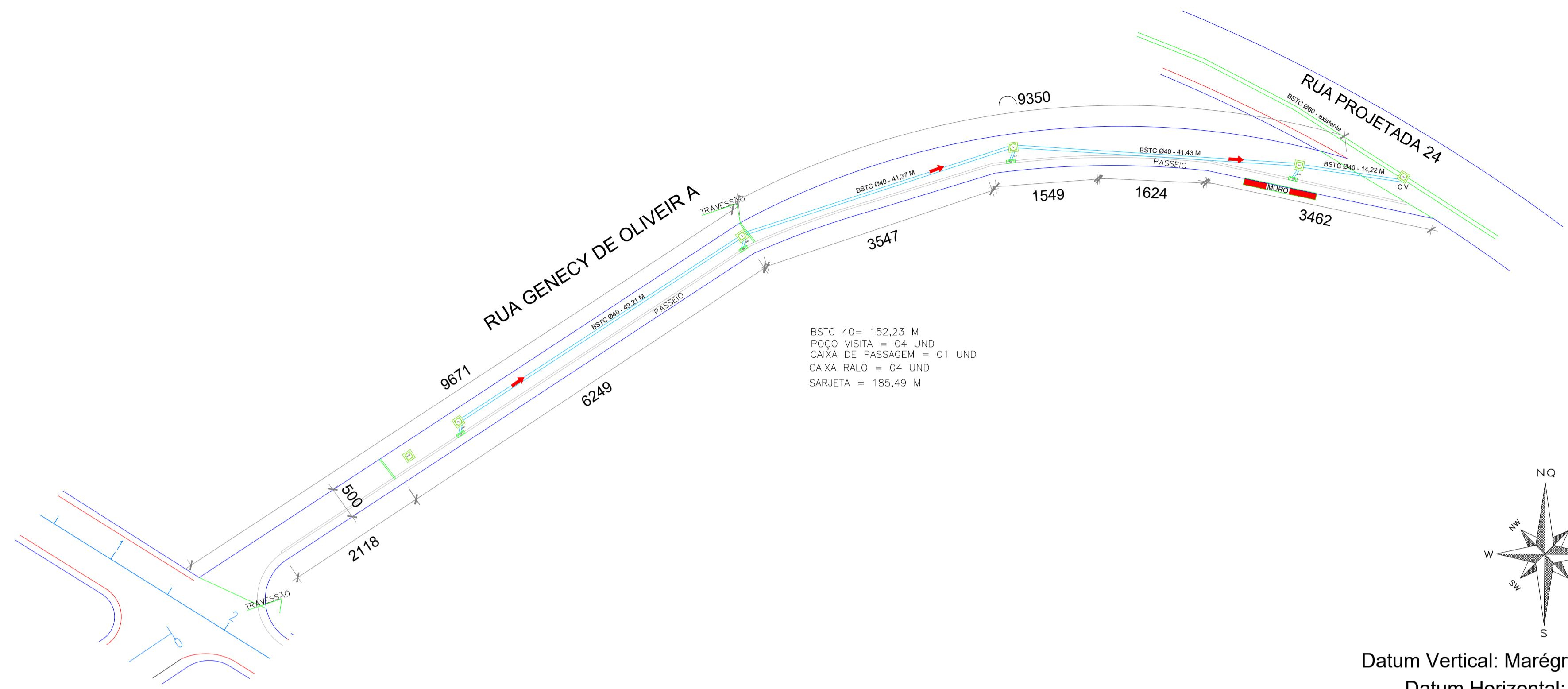
# DETALHE CAIXA RALO

SEM ESCALA  
(COTAS EM CM)



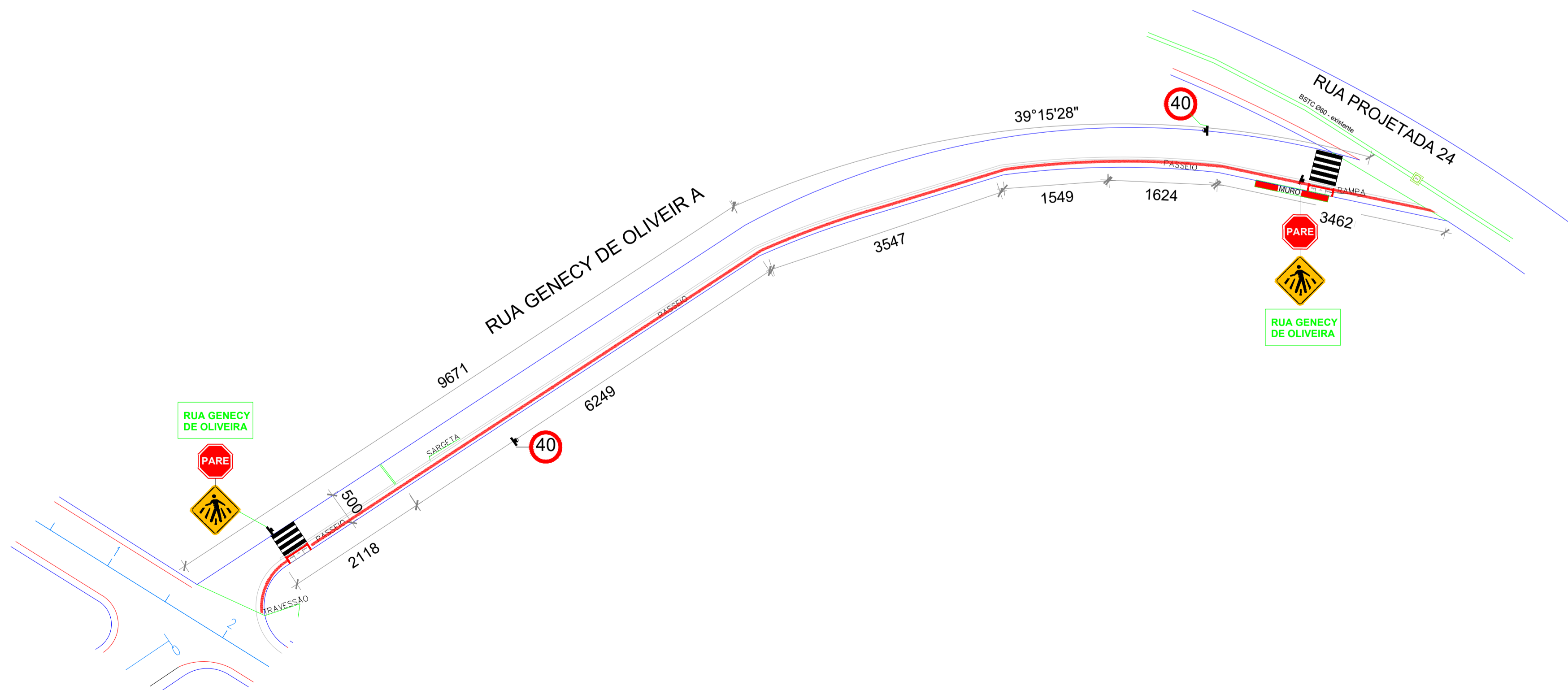
- LEGENDA:
- BSTC – BUEIRO SIMPLES EM TUBO DE CONCRETO
  - CP = CAIXA DE PASSAGEM
  - CR – CAIXA RALO
  - ESCOAMENTO
  - PV – POÇO DE VISITA
  - PVE – POÇO DE VISITA DA REDE DE ESGOTO

## PROJETO DRENAGEM

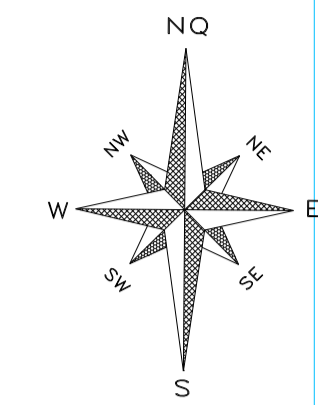
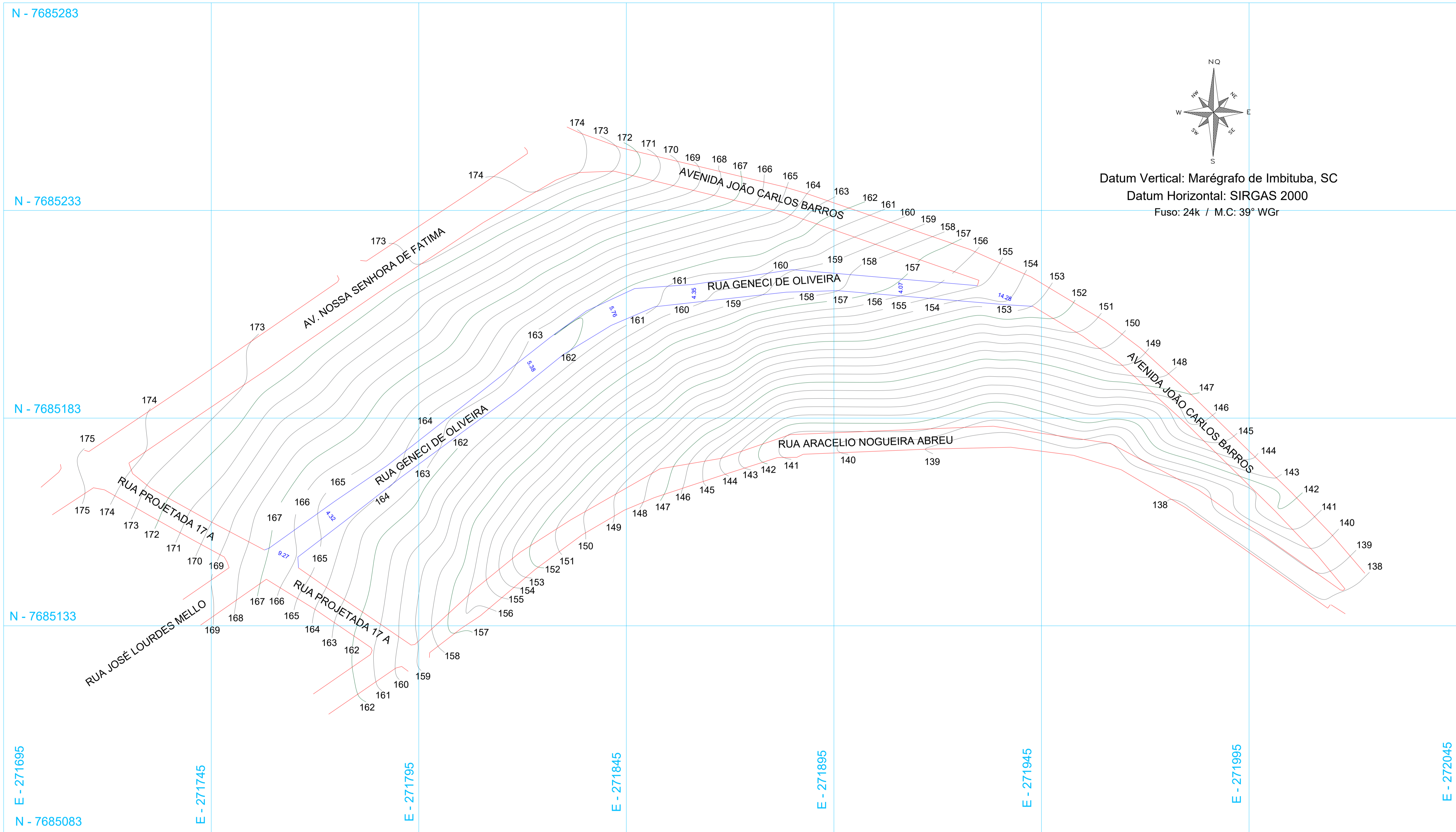


Datum Vertical: Marégrafo de Imbituba, SC  
Datum Horizontal: SIRGAS 2000  
Fuso: 24k / M.C: 39° WGr

## SINALIZAÇÃO VIÁRIA



<b>PMAV</b>	<i>PREFEITURA MUNICIPAL DE ATÍLIO VIVACQUA – ES</i>	
	SECRETARIA MUNICIPAL DE OBRAS E SERVIÇOS URBANOS	
<b>PROJETO DRENAGEM E SINALIZAÇÃO VIÁRIA</b>		
LOCAL: RUA GENECEY DE OLIVEIRA, BAIRRO ALTO NITEROI – ATÍLIO VIVACQUA – ES		
CONTEÚDO: DETALHE DE CAIXA RALO, TUBOS DE CONCRETO E SARJETA		
FOLHA:	ADMINISTRAÇÃO:	DESENHO: MARCOS TADEU SILVA BARROS RESPONSÁVEL TÉCNICO:
<i>2/3</i>	JOSEMAR MACHADO FERNANDES PREFEITO MUNICIPAL	LUCAS RODRIGUES RAMOS CREA ES 025761/D



Datum Vertical: Marégrafo de Imbituba, SC  
 Datum Horizontal: SIRGAS 2000  
 Fuso: 24k / M.C: 39° WGr

- RUA GENECI DE OLIVEIRA
- ARRUAMENTO MUNICIPAL
- CURVA DE NIVEL - 1 m

<b>PMAV</b>		<i>PREFEITURA MUNICIPAL DE ATÍLIO VIVACQUA - ES</i>
		SECRETARIA MUNICIPAL DE OBRAS E SERVIÇOS URBANOS
<i>PLANTA TOPOGRÁFICA PLANALTIMÉTRICA</i>		
LOCAL: RUA GENECI DE OLIVEIRA, BAIRRO ALTO NITEROI - ATÍLIO VIVACQUA - ES		
CONTEÚDO: <i>PLANTA PLANALTIMÉTRICA</i>		
FOLHA:	ADMINISTRAÇÃO:	DESENHO: MARCOS TADEU SILVA BARROS RESPONSÁVEL TÉCNICO:
<i>3/3</i>	JOSEMAR MACHADO FERNANDES PREFEITO MUNICIPAL	LUCAS RODRIGUES RAMOS CREA ES 025761/D