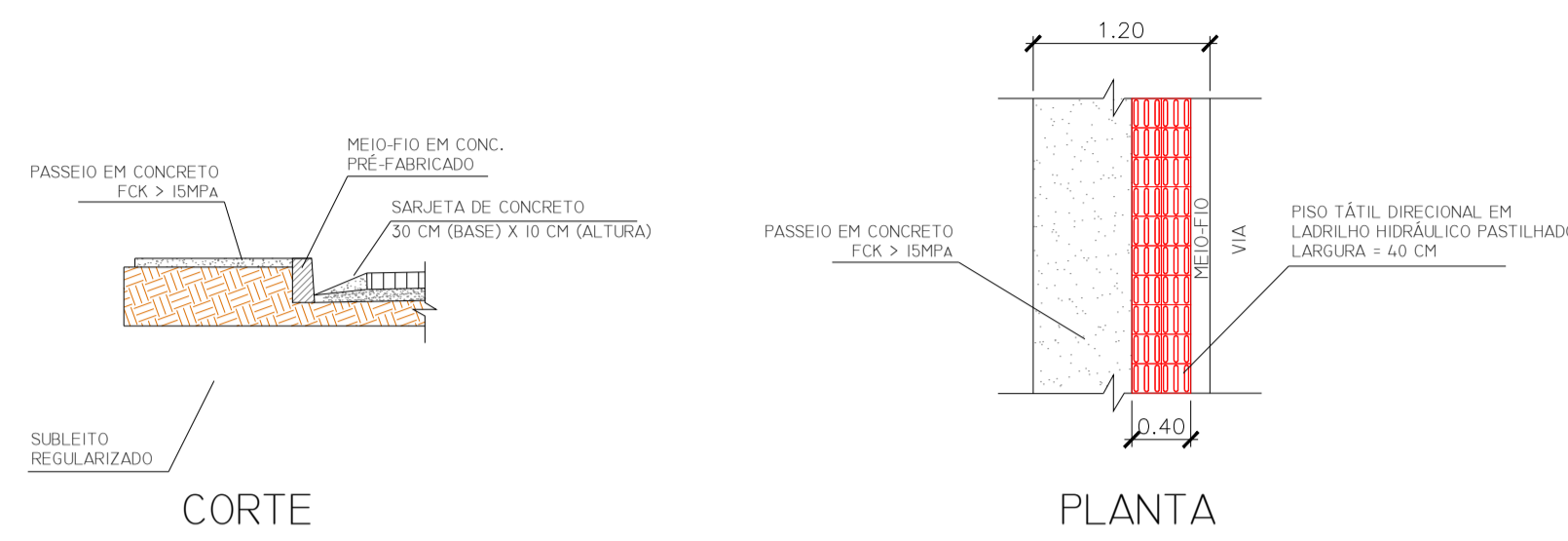


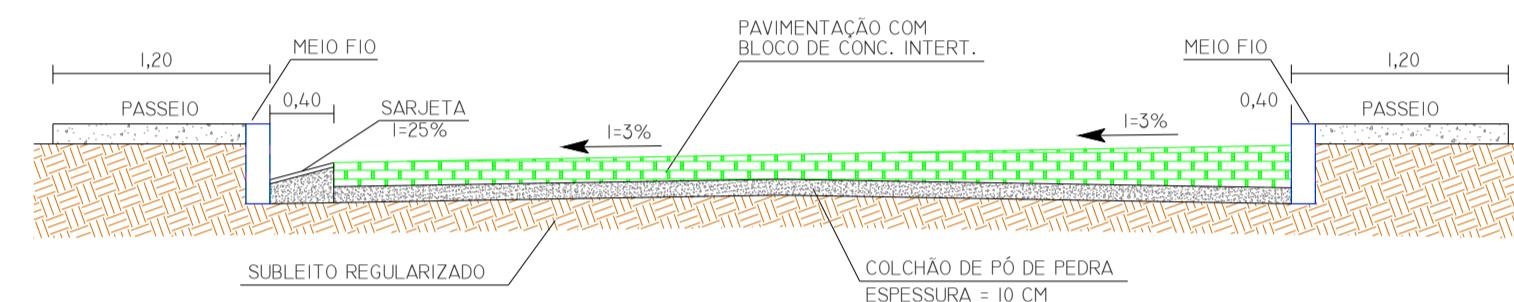
DETALHE DO PASSEIO

SEM ESCALA
(COTAS EM METRO)



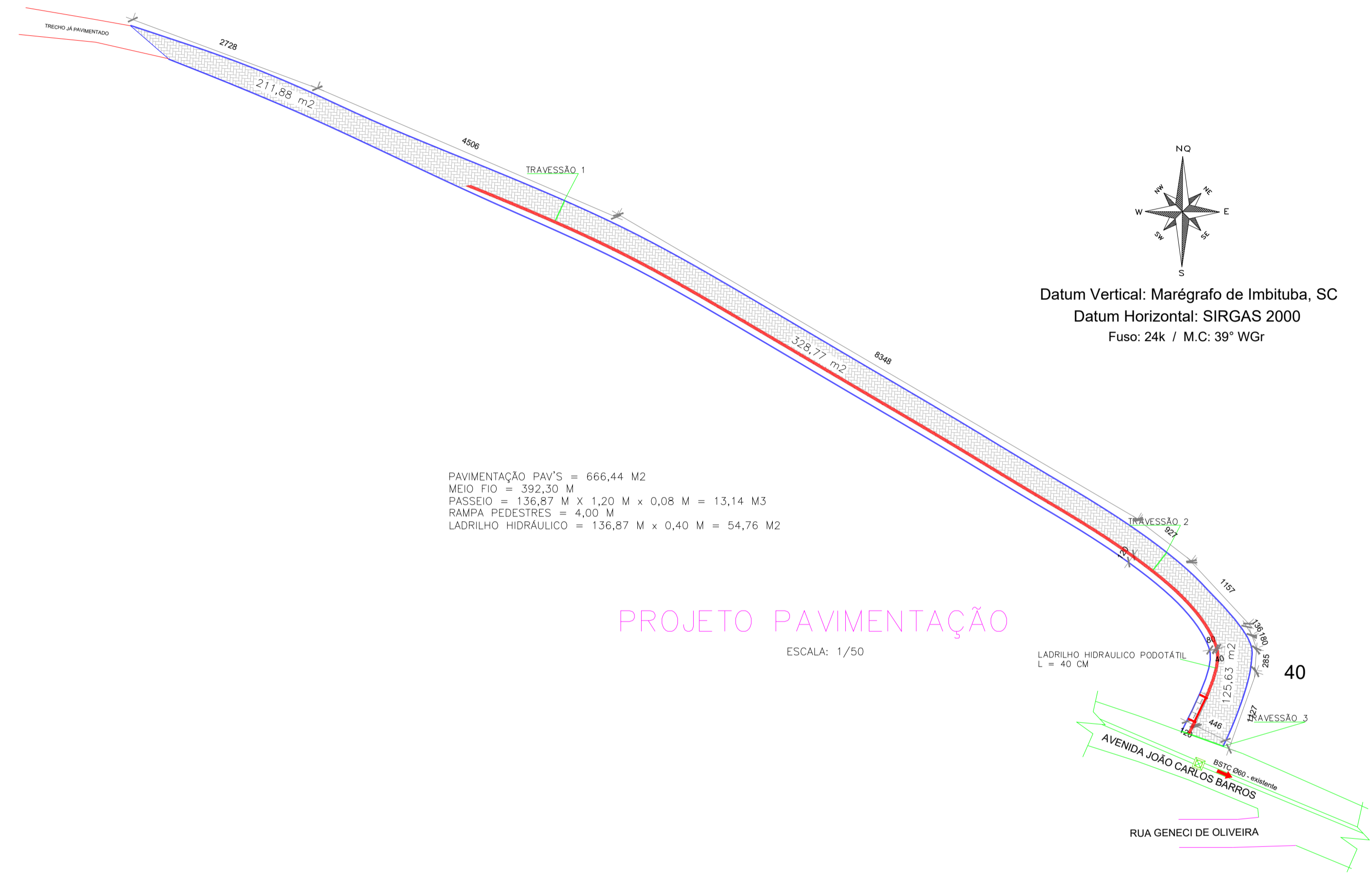
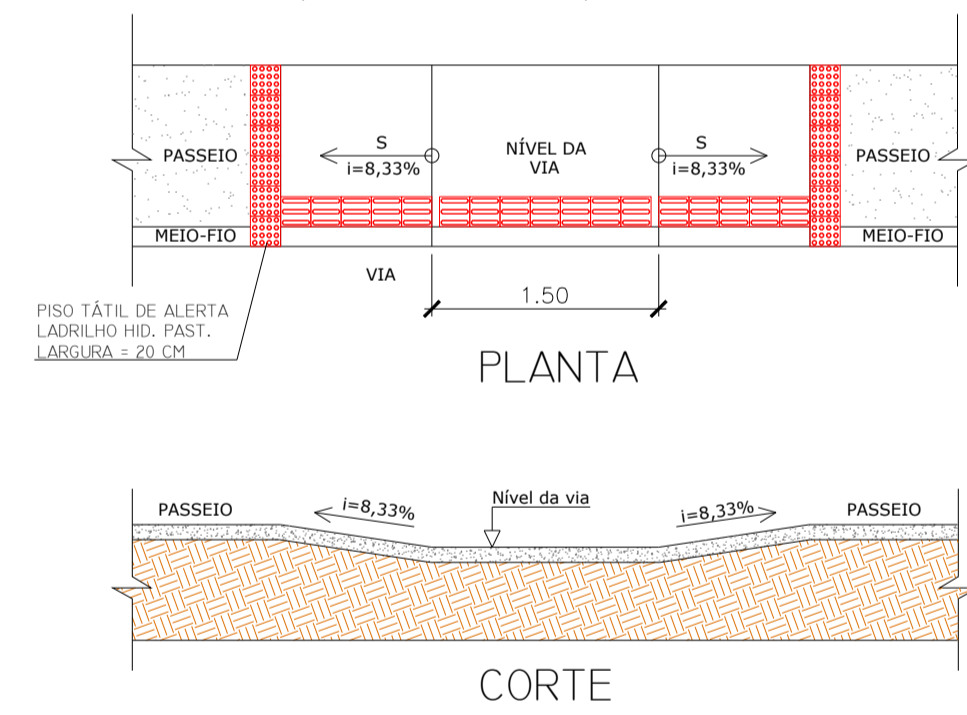
SEÇÃO TÍPICA

SEM ESCALA
(COTAS EM METRO)



DETALHE DA RAMPA

SEM ESCALA
(COTAS EM METRO)

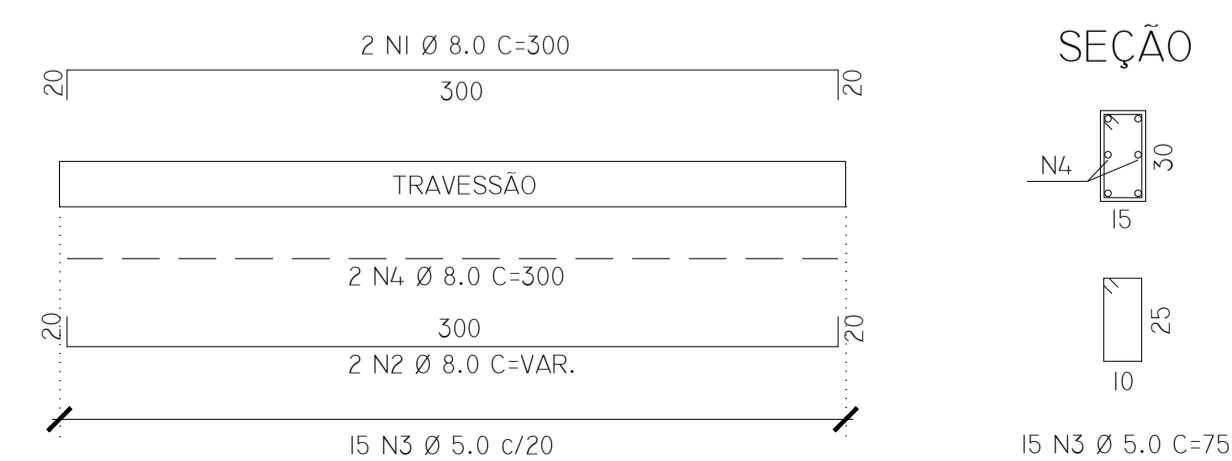


PROJETO PAVIMENTAÇÃO

ESCALA: 1/50

DETALHE DO TRAVESSÃO 1 E 2

SEM ESCALA
(COTAS EM CM)



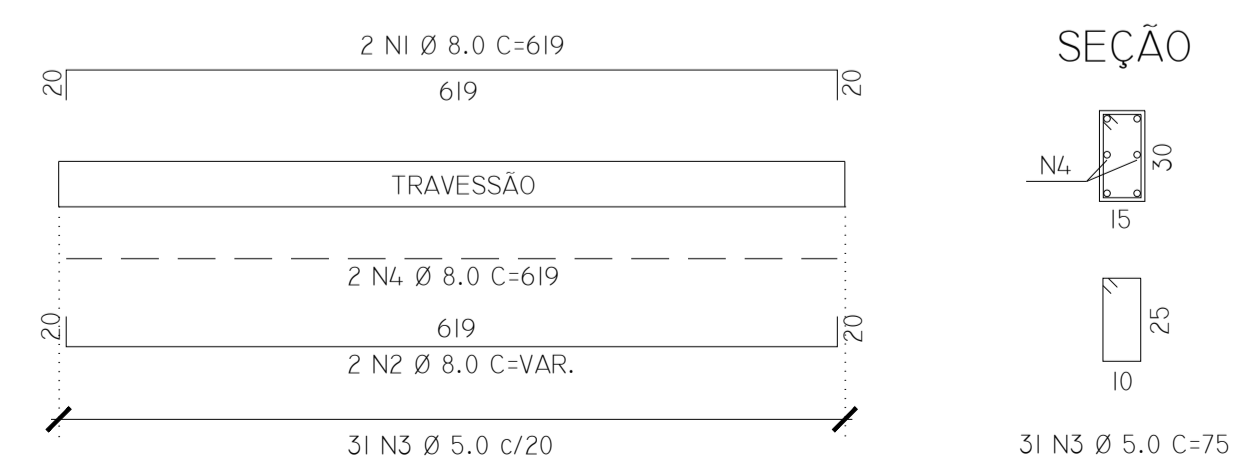
SEÇÃO

TABELA DE AÇO (CA-50A)		
BITOLA	COMPRIMENTO (M)	PESO (KG)
Ø 5.0	11,25	1,73
Ø 8.0	18,00	7,11
*PESO TOTAL (KG)		8,84

*PESO TOTAL DE CADA TRAVESSÃO

DETALHE DO TRAVESSÃO 3

SEM ESCALA
(COTAS EM CM)



SEÇÃO

TABELA DE AÇO (CA-50A)		
BITOLA	COMPRIMENTO (M)	PESO (KG)
Ø 5.0	23,25	3,58
Ø 8.0	37,14	16,67
*PESO TOTAL (KG)		40,72

*PESO TOTAL DE CADA TRAVESSÃO

PM AV PREFEITURA MUNICIPAL DE ATÍLIO VIVACQUA - ES
SECRETARIA MUNICIPAL DE OBRAS E SERVIÇOS URBANOS

PROJETO DE PAVIMENTAÇÃO E PASSEIO

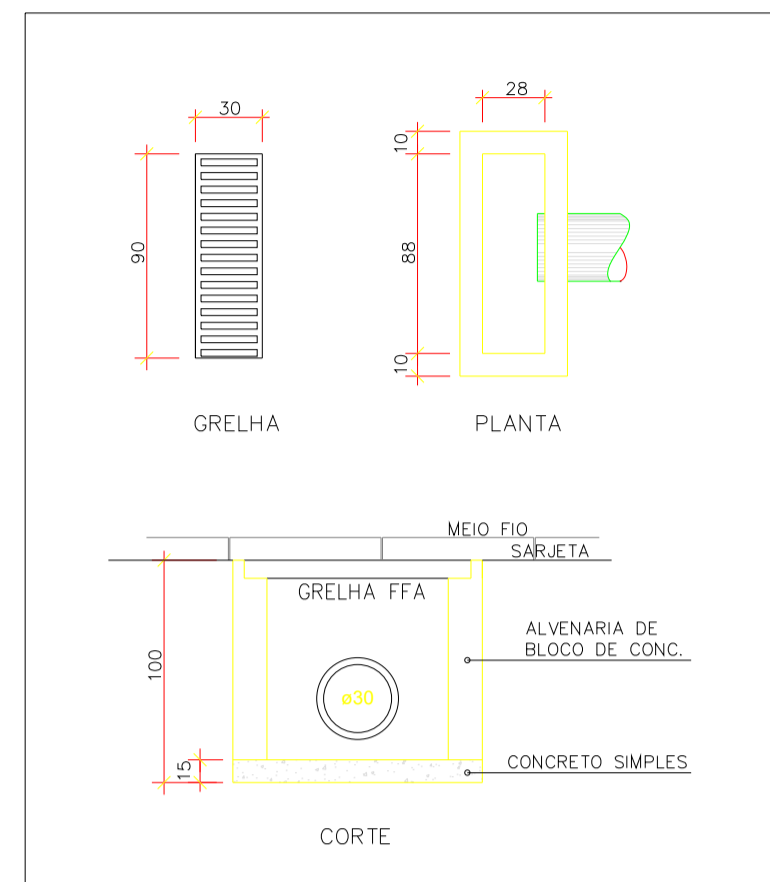
LOCAL: RUA PROJETADA 25, BAIRRO ALTO NITEROI - ATÍLIO VIVACQUA - ES

CONTEÚDO: PLANTA BAIXA, DETALHES PASSEIO E SEÇÃO DE RAMPA

FOLHA: 1/3
ADMINISTRAÇÃO: JOSEMAR MACHADO FERNANDES
PREFEITO MUNICIPAL
DESENHO: MARCOS TADEU SILVA BARROS
RESPONSÁVEL TÉCNICO: LUCAS RODRIGUES RAMOS

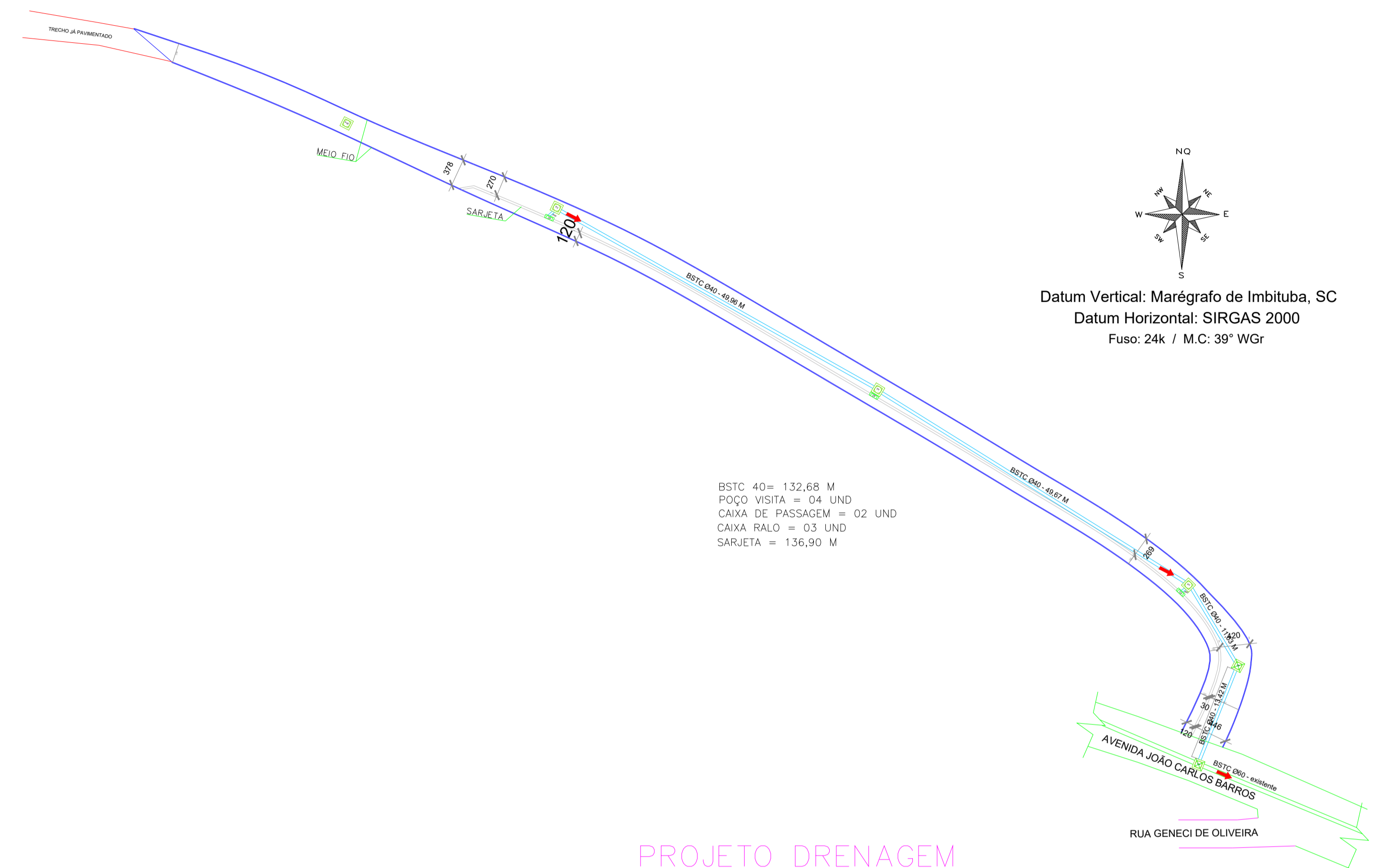
DETALHE CAIXA RALO

SEM ESCALA
(COTAS EM CM)



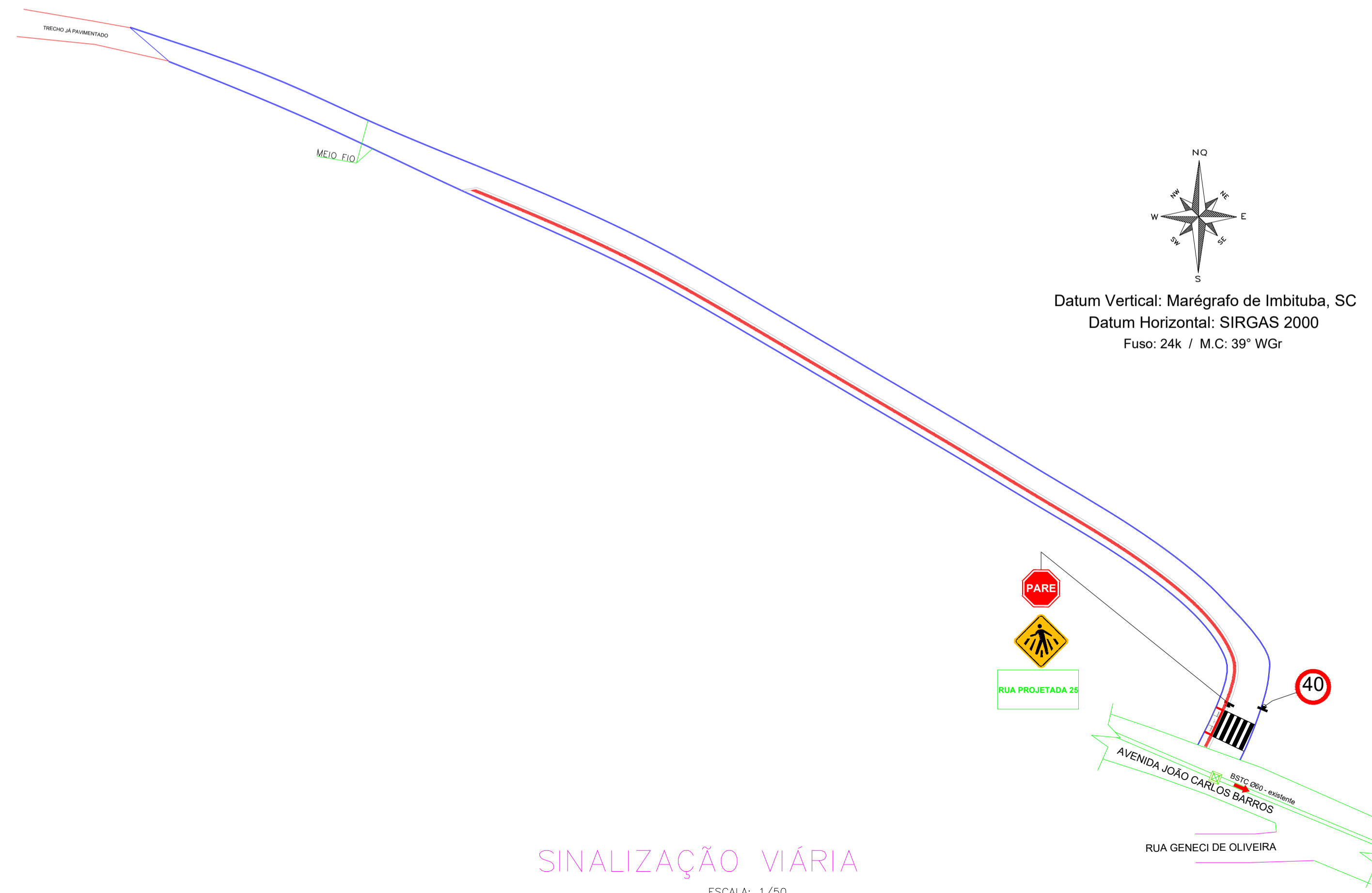
LEGENDA:

- BSTC - BUEIRO SIMPLES EM TUBO DE CONCRETO
- CP - CAIXA DE PASSAGEM
- CR - CAIXA RALO
- ESCOAMENTO
- PV - POÇO DE VISITA
- PVE - POÇO DE VISITA DA REDE DE ESGOTO



PROJETO DRENAGEM

ESCALA: 1/50



SINALIZAÇÃO VIÁRIA

ESCALA: 1/50

PM AV	<i>PREFEITURA MUNICIPAL DE ATÍLIO VIVACQUA - ES</i>	
	SECRETARIA MUNICIPAL DE OBRAS E SERVIÇOS URBANOS	
PROJETO DRENAGEM E SINALIZAÇÃO VIÁRIA		
LOCAL: RUA PROJETADA 25, BAIRRO ALTO NITEROI - ATÍLIO VIVACQUA - ES		
CONTEÚDO: DETALHE DE CAIXA RALO E TUBOS DE CONCRETO		
DESIGNO:	MARCOS TADEU SILVA BARROS	
FOLHA:	ADMINISTRAÇÃO:	RESPONSÁVEL TÉCNICO:
<i>2/3</i>	JOSEMAR MACHADO FERNANDES PREFEITO MUNICIPAL	LUCAS RODRIGUES RAMOS

N - 7685374

N - 7685324

N - 7685274

N - 7685224

E - 271718

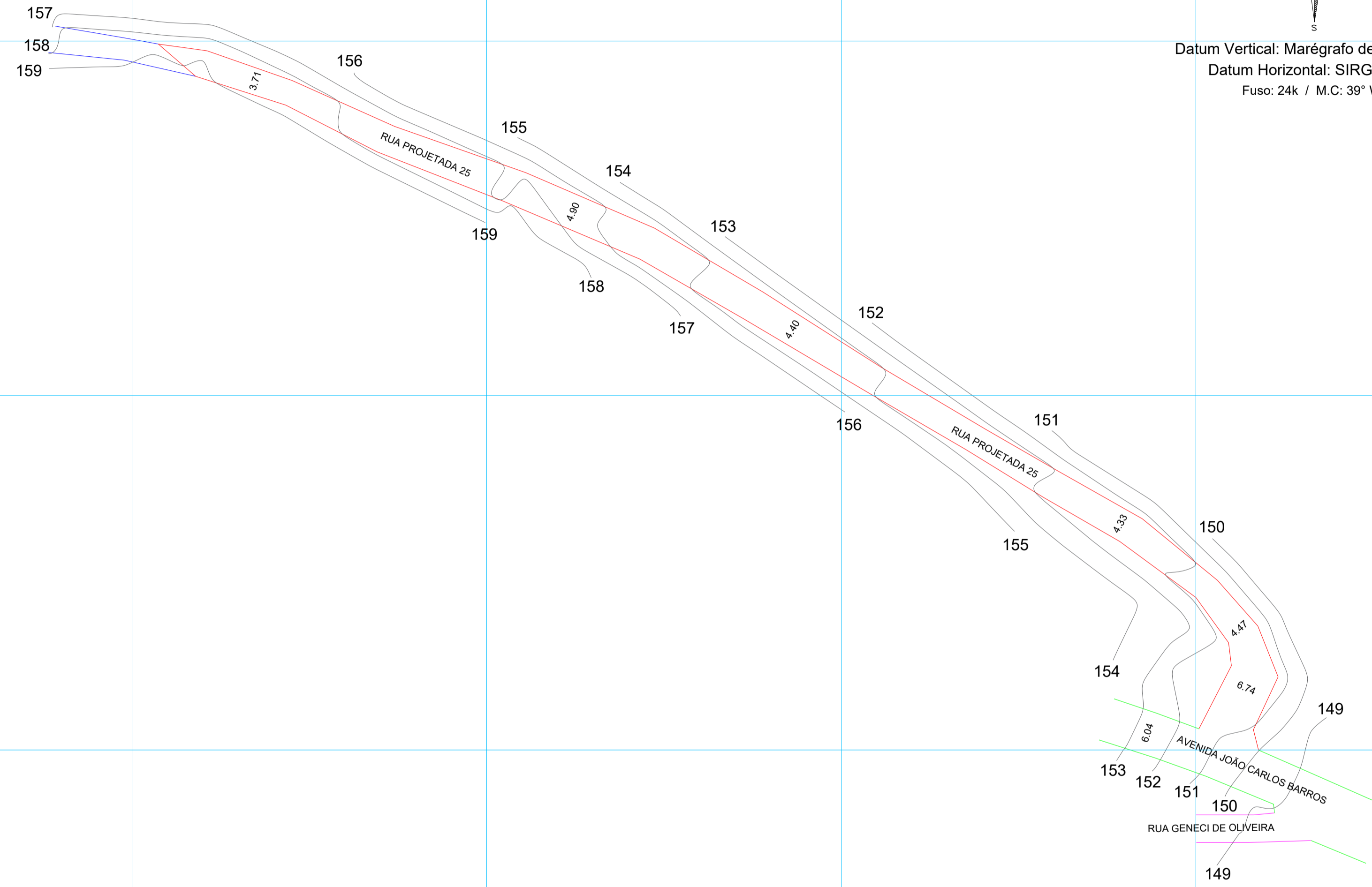
E - 271768

E - 271818

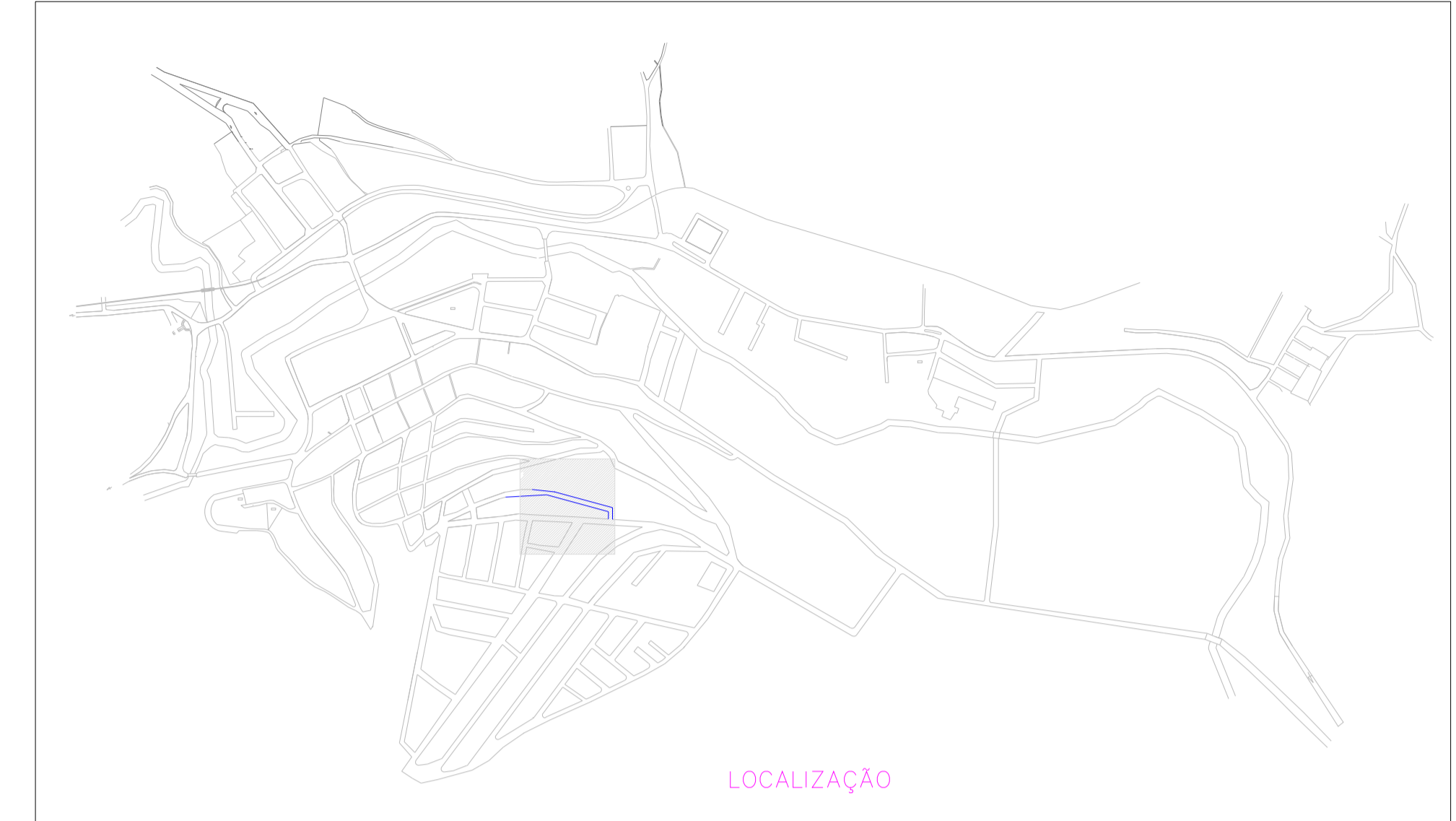
E - 271868

E - 271918

E - 271968



Datum Vertical: Marégrafo de Imbituba, SC
 Datum Horizontal: SIRGAS 2000
 Fuso: 24k / M.C: 39° WGr



- RUA PROJETADA 25 PAVIMENTADA
- RUA PROJETADA 25 SEM PAVIMENTAÇÃO
- AVENIDA JOÃO CARLOS BARROS
- RUA GENECI DE OLIVEIRA

PMAV	<i>PREFEITURA MUNICIPAL DE ATÍLIO VIVACQUA - ES</i>	
	SECRETARIA MUNICIPAL DE OBRAS E SERVIÇOS URBANOS	
PLANTA PLANIALTIMÉTRICA DE LOCALIZAÇÃO		
LOCAL: RUA PROJETADA 25, BAIRRO ALTO NITEROI - ATÍLIO VIVACQUA - ES		
CONTEÚDO: PLANTA PLANIALTIMÉTRICA DE LOCALIZAÇÃO		
FOLHA:	ADMINISTRAÇÃO:	DESENHO: MARCOS TADEU SILVA BARROS RESPONSÁVEL TÉCNICO:
3/3	JOSEMAR MACHADO FERNANDES PREFEITO MUNICIPAL	LUCAS RODRIGUES RAMOS