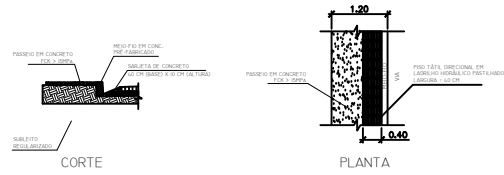


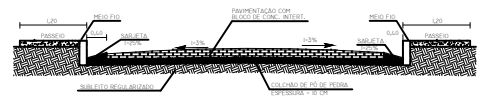
**DETALHE DO PASSEIO ( QUANDO FOR O CASO)**

SEM ESCALA  
(COTAS EM METRO)



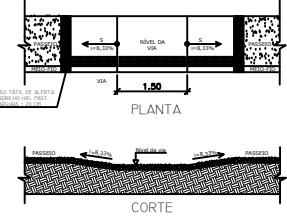
**SEÇÃO TÍPICA**

SEM ESCALA  
(COTAS EM METRO)



**DETALHE DA RAMPA**

SEM ESCALA  
(COTAS EM METRO)



**DETALHE DO TRAVESSÃO**

SEM ESCALA  
(COTAS EM CM)

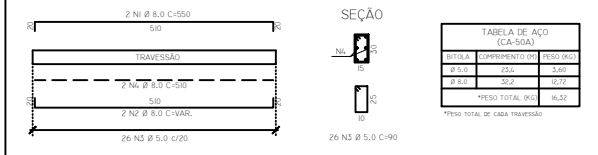
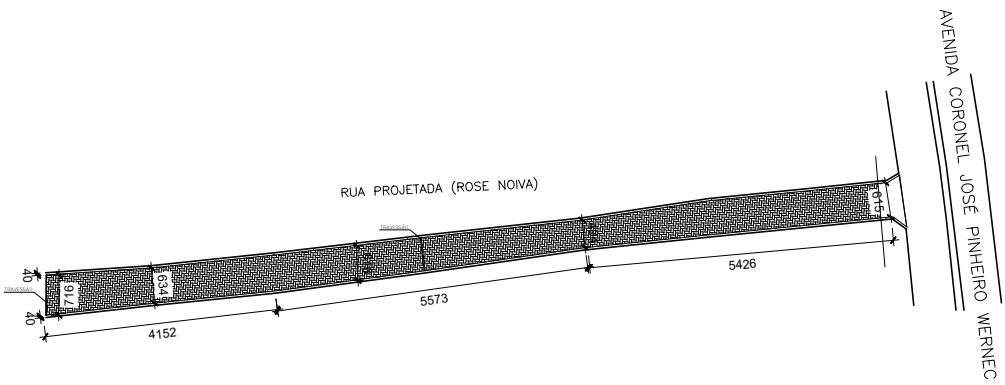


TABELA DE AÇO (CA-50A)		
DIÁM. (CM)	COMPRIMENTO (M)	QUANTIDADE
Ø 5.0	25.0	2,00
Ø 8.0	50.0	0,20
*FESO TOTAL (KG)		66,52

**MEMORIA DE CALCULO**  
 PAVIMENTAÇÃO = 870,00M<sup>2</sup>  
 TRAVESSÃO = (30,00x0,15x0,30) = 0,83 m<sup>3</sup>  
 MEIO FIO = 304,00 M.  
 PASSEIO = 0,00 M<sup>3</sup>



PMAV	PREFEITURA MUNICIPAL DE ATELIO VITALOCHA - ES	
	SECRETARIA MUNICIPAL DE OBRAS E SERVIÇOS URBANOS	
PROJETO DE PAVIMENTAÇÃO		
LOCAL: RUA PROJETADA (ROSE NOIVA), BARRIO BARRA BONITA - ATELIO VITALOCHA - ES		
CONTÉUDO: PLANTA BAIXA DE PAVIMENTAÇÃO, IMPLANTAÇÃO DE MEIO FIO, PASSEIO E TRAVESSÕES		
PROJETO	RESPONSÁVEL TÉCNICO	RESPONSÁVEL FISCAL
1/2	JOSÉ CARLOS FERREIRA PROJETO MUNICIPAL	LUCAS RODRIGES RAMOS