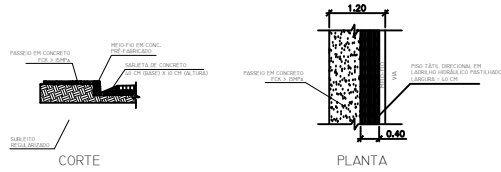


DETALHE DO PASSEIO (QUANDO FOR O CASO)

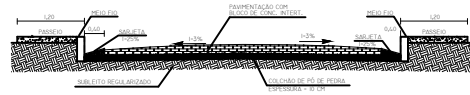
SEM ESCALA
(COTAS EM METRO)



MEMORIA DE CALCULO
 PAVIMENTAÇÃO = 1.016,50 M2
 TRAVESSÃO = (30,00x0,16x0,30) = 0,83 m3
 MEDIO FIO = 350,00 M.
 PASSEIO = 0,00 M3

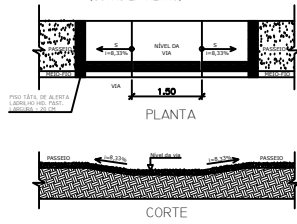
SEÇÃO TÍPICA

SEM ESCALA
(COTAS EM METRO)



DETALHE DA RAMPA

SEM ESCALA
(COTAS EM METRO)



DETALHE DO TRAVESSÃO

SEM ESCALA
(COTAS EM CM)

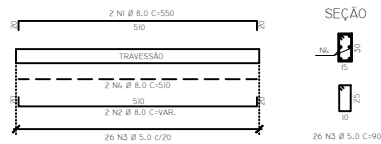
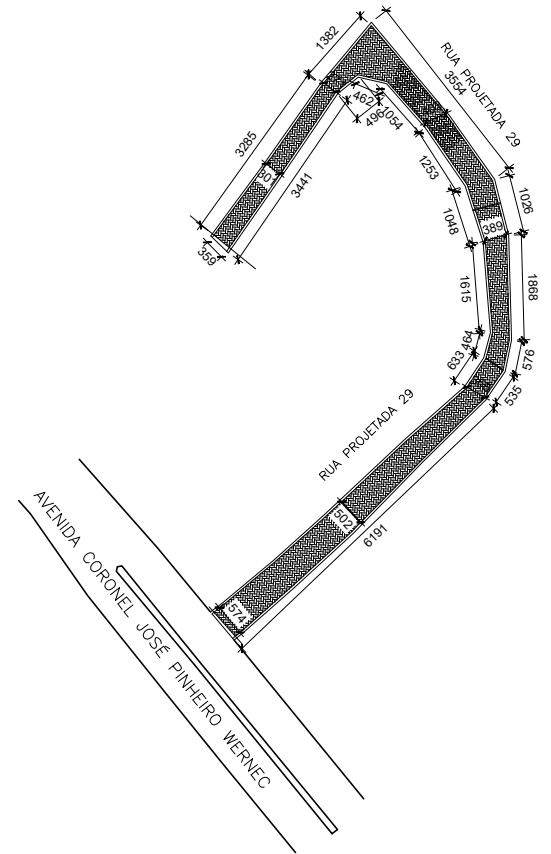


TABELA DE AÇO (CA-50A)		
DIÁM.	COMPRIMENTO (M)	PESO (KG)
Ø 5,0	25,0	5,50
Ø 8,0	37,2	10,17
*PESO TOTAL (KG)		15,67

*PESO TOTAL DE CABO TRAVESSÃO



PMAV	PREFEITURA MUNICIPAL DE ATILDO VITALÇA - ES	
	SECRETARIA MUNICIPAL DE OBRAS E SERVIÇOS URBANOS	
PROJETO DE PAVIMENTAÇÃO		
LOCAL: RUA PROJETADA 29, BARRIO INTERCI - ATILDO VITALÇA - ES		
CONTENIDO: PLANTA BAIXA DE PAVIMENTAÇÃO, IMPLANTAÇÃO DE MEDIO FIO, PASSEIO E TRAVESSÕES		
PROJETA	APROVAÇÃO	RESPONSÁVEL TÉCNICO
1/2	JOSÉ MARQUES FERREIRAS PROJETO ARQUITETÔNICO	LUCAS RODRIGES RAMOS