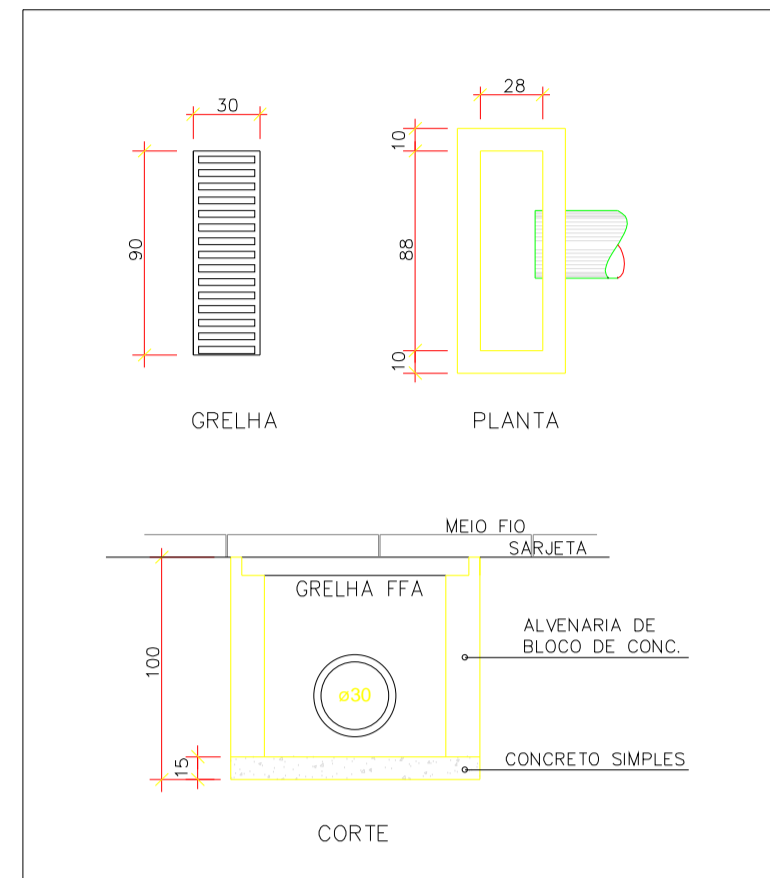


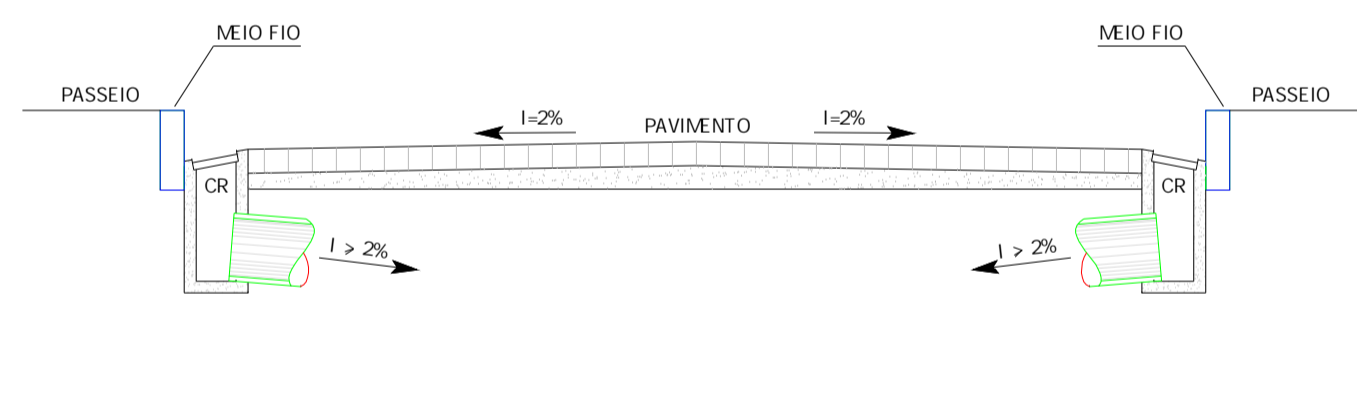
**DETALHE CAIXA RALO**  
SEM ESCALA  
(COTAS EM CM)



LEGENDA:

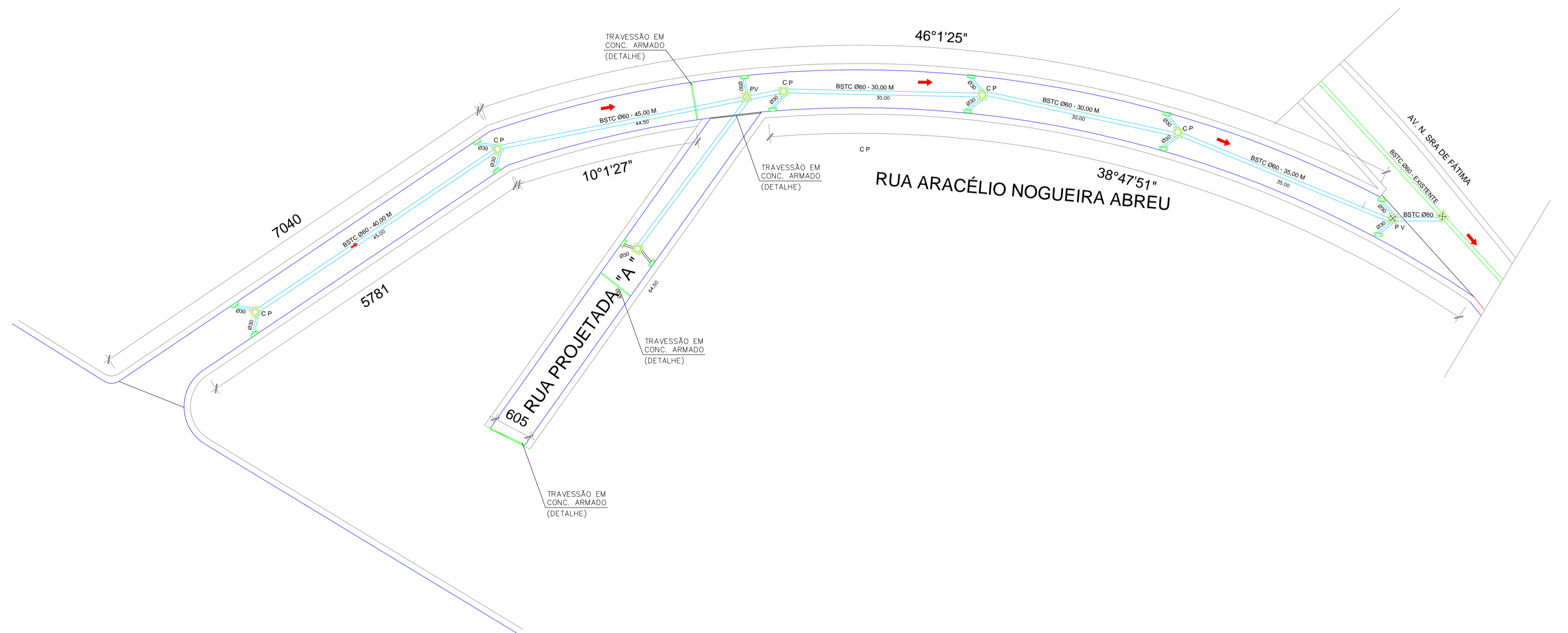
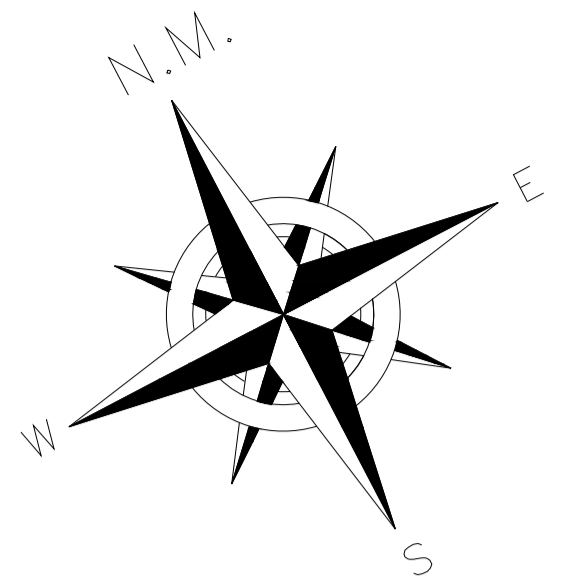
- BSTC - BUEIRO SIMPLES EM TUBO DE CONCRETO
- PV - POÇO DE VISITA
- ▭ CR - CAIXA RALO
- ESCOAMENTO

**SEÇÃO TÍPICA**  
SEM ESCALA  
(COTAS EM METRO)



MEMORIA DE CALCULO:

- DRENAGEM:
  - BSTC 0,60M = 212,50 M
  - BSTC 0,30M = 2,50 X15= 37,50 M
  - CAIXA PASSAGEM= 05 UNID
  - POÇO DE VISITA = 02 UNID
  - CAIXA RALO= 14 UNID
  - SARJETA = 548,80 M



**DETALHE DO TRAVESSÃO**  
SEM ESCALA  
(COTAS EM CM)

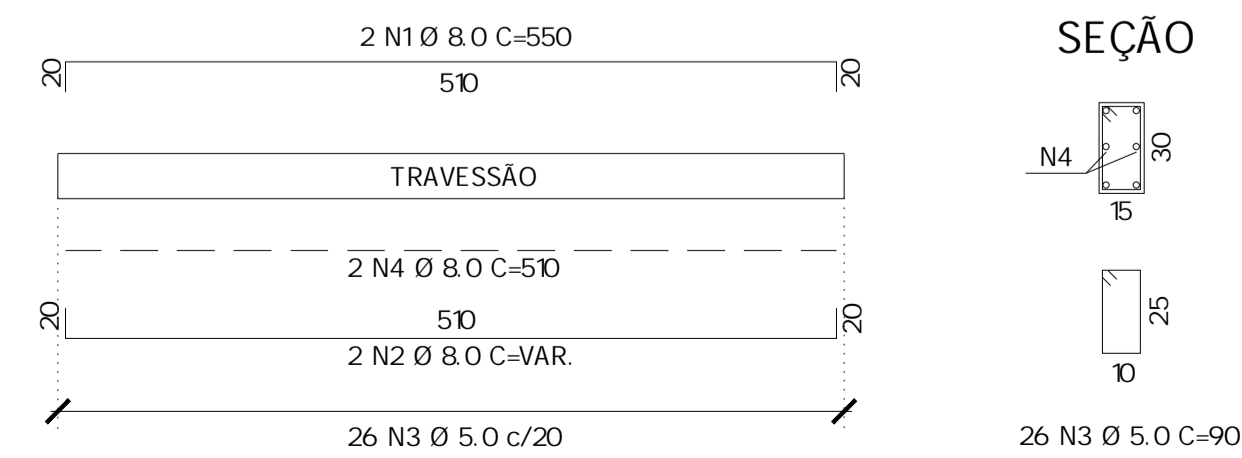


TABELA DE AÇO (CA-50A)		
BITOLA	COMPRIMENTO (M)	PESO (KG)
Ø 5.0	23.4	3.60
Ø 8.0	32.2	12.72
*PESO TOTAL (KG)		16.32

\*Peso total de cada travessão

**PMAV** PREFEITURA MUNICIPAL DE ATÍLIO VIVACQUA - ES  
SECRETARIA MUNICIPAL DE OBRAS E SERVIÇOS URBANOS

PROJETO DE PAVIMENTAÇÃO E PASSEIO

LOCAL: RUA ARACÉLIO NOGUEIRA ABREU, BAIRRO ALTO NITEROI - ATILIO VIVACQUA - ES

CONTEÚDO: PLANTA BAIXA, DETALHE DE CAIXA RALO - SEÇÃO TÍPICA

DESENHO: MARCOS TADEU SILVA BARROS

FOLHA: 2/4

ADMINISTRAÇÃO: JOSEMAR MACHADO FERNANDES, PREFEITO MUNICIPAL

RESPONSÁVEL TÉCNICO: LUCAS RODRIGUES RAMOS, CREA-ES 025761/D