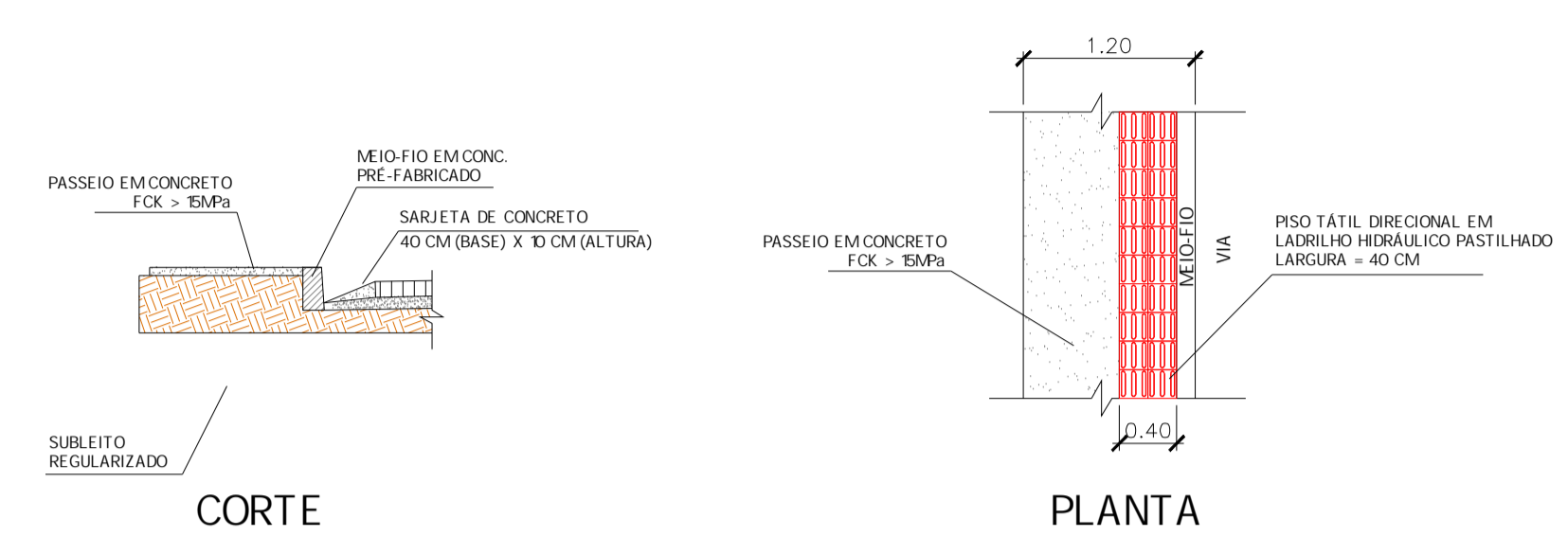
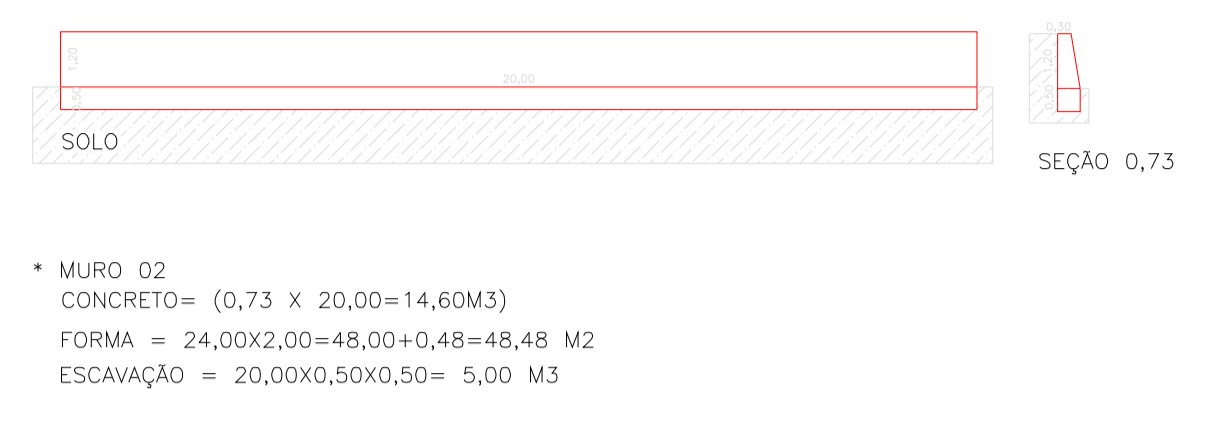


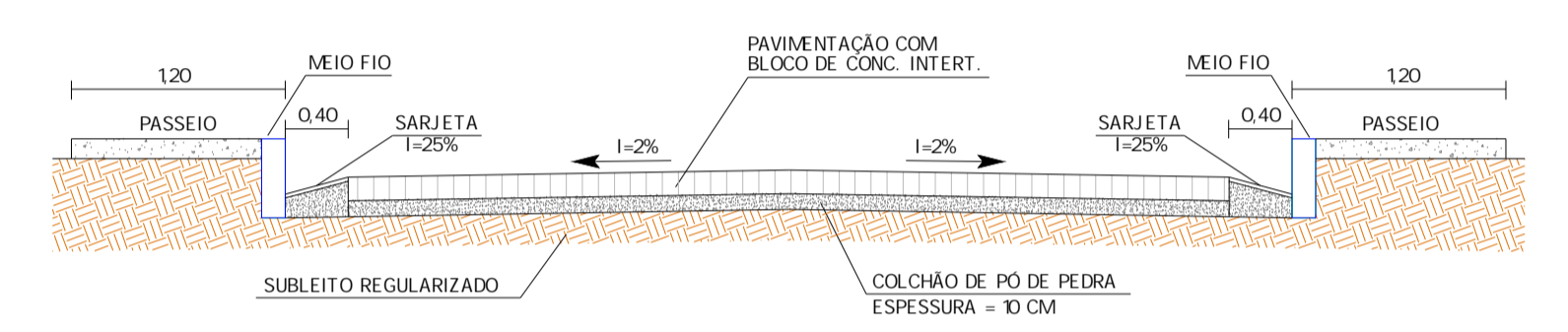
DETALHE DO PASSEIO
SEM ESCALA
(COTAS EM METRO)



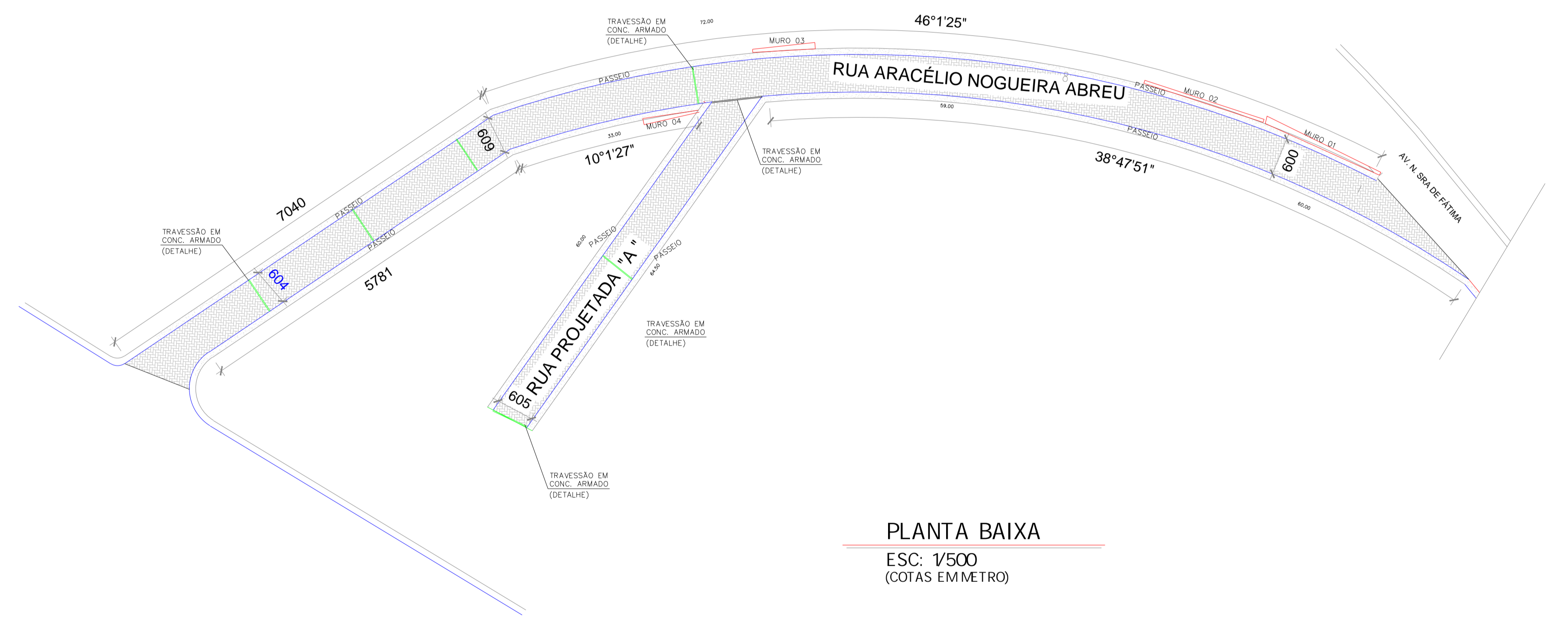
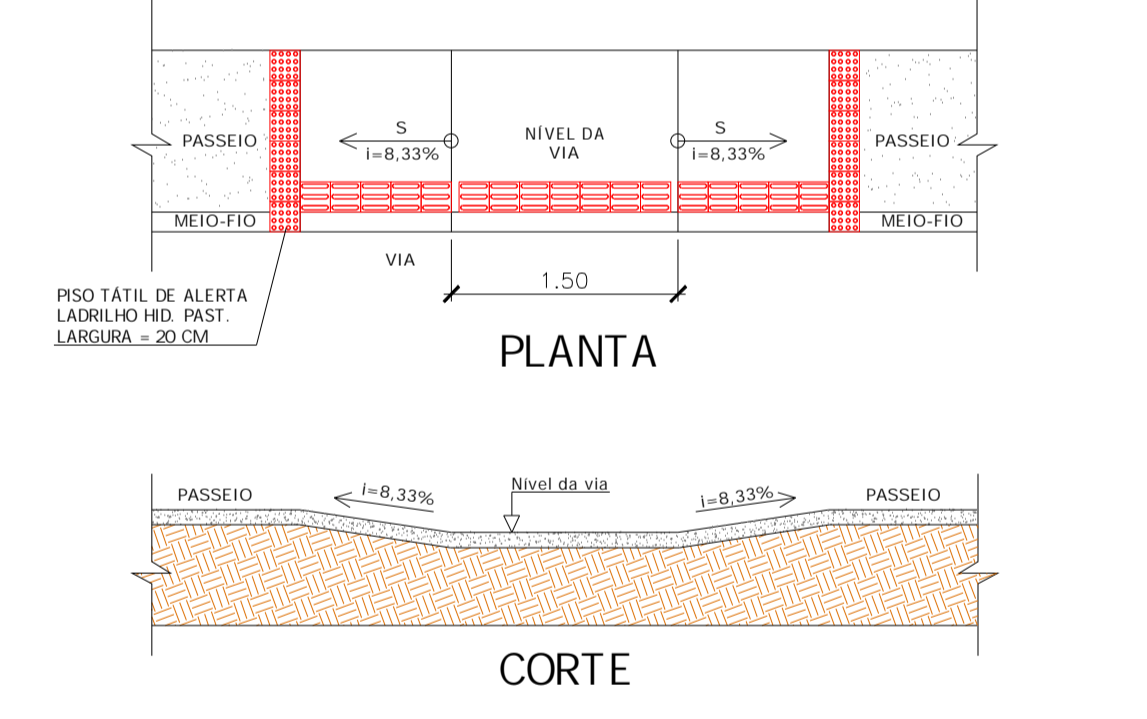
DETALHE DE MURO
SEM ESCALA



SEÇÃO TÍPICA
SEM ESCALA
(COTAS EM METRO)



DETALHE DA RAMPA
SEM ESCALA
(COTAS EM METRO)



PLANTA BAIXA
ESC: 1/500
(COTAS EM METRO)

DETALHE DO TRAVESSÃO
SEM ESCALA
(COTAS EM CM)

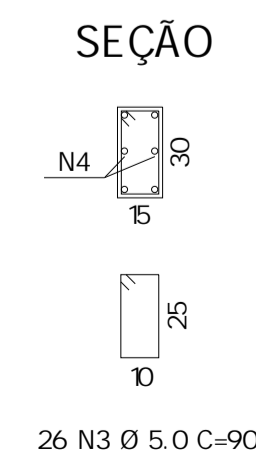
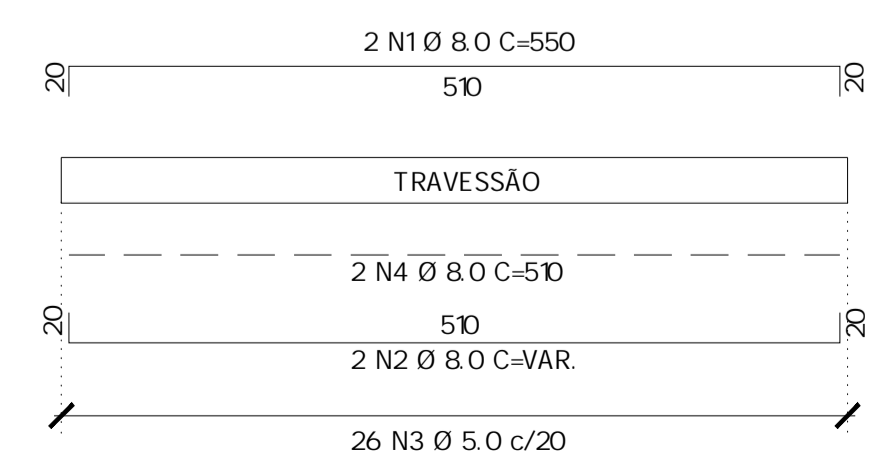


TABELA DE AÇO (CA-50A)		
BITOLA	COMPRIMENTO (M)	PESO (KG)
Ø 5.0	23.4	3.60
Ø 8.0	32.2	12.72
* PESO TOTAL (KG)		16.32

*Peso total de cada travessão

PMAV PREFEITURA MUNICIPAL DE ATÍLIO VIVACQUA - ES
SECRETARIA MUNICIPAL DE OBRAS E SERVIÇOS URBANOS

PROJETO DE PAVIMENTAÇÃO E PASSEIO

LOCAL: RUA ARACÉLIO NOGUEIRA ABREU, BAIRRO ALTO NITERÓI - ATÍLIO VIVACQUA - ES

CONTEÚDO: PLANTA BAIXA, DETALHES PASSEIO, SEÇÃO DE RAMPA

DESENHO: MARCOS TADEU SILVA BARROS

FOLHA: 1/4 ADMINISTRAÇÃO: JOSEMAR MACHADO FERNANDES PREFEITO MUNICIPAL RESPONSÁVEL TÉCNICO: LUCAS RODRIGUES RAMOS CREA-ES 025761/D