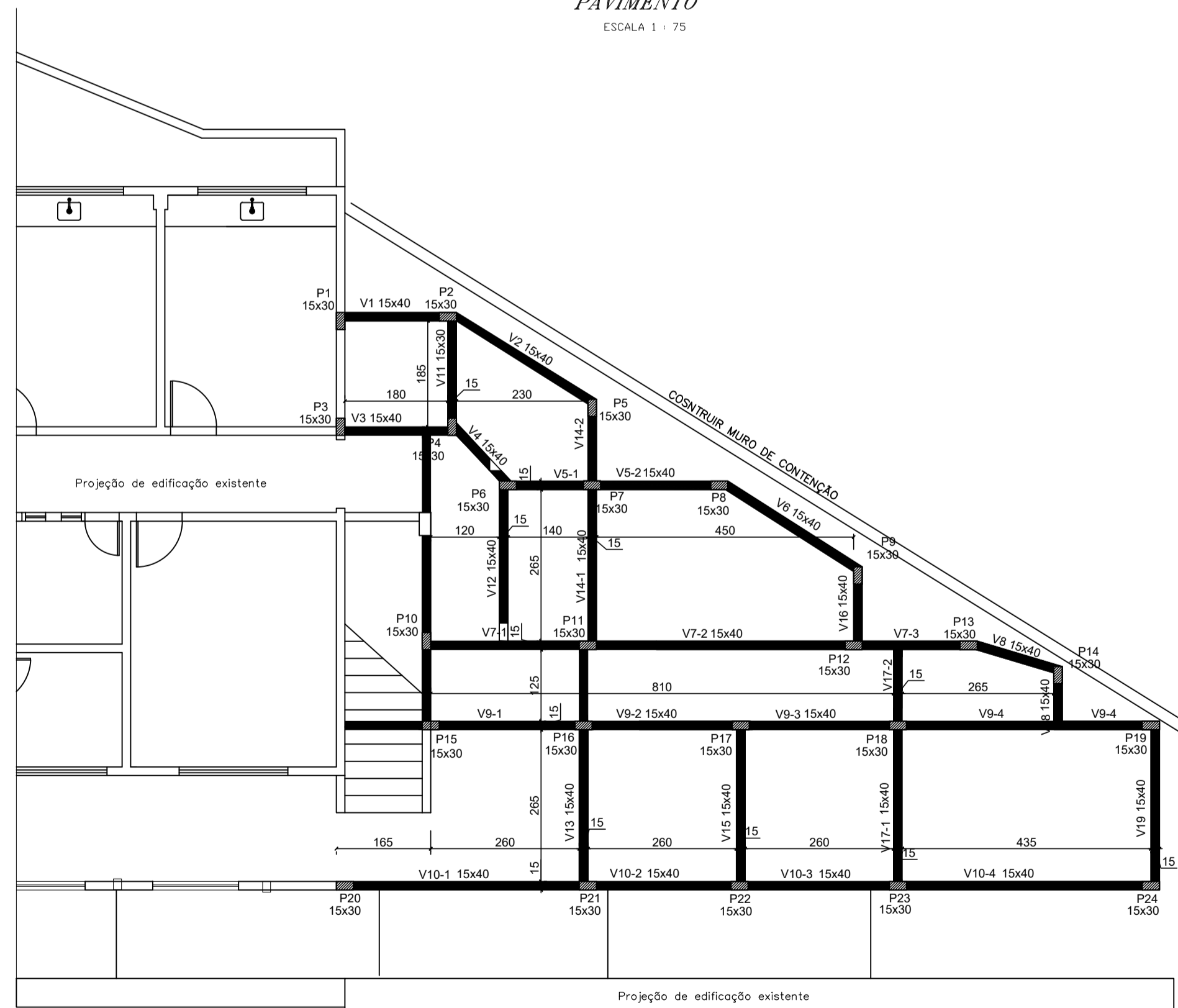
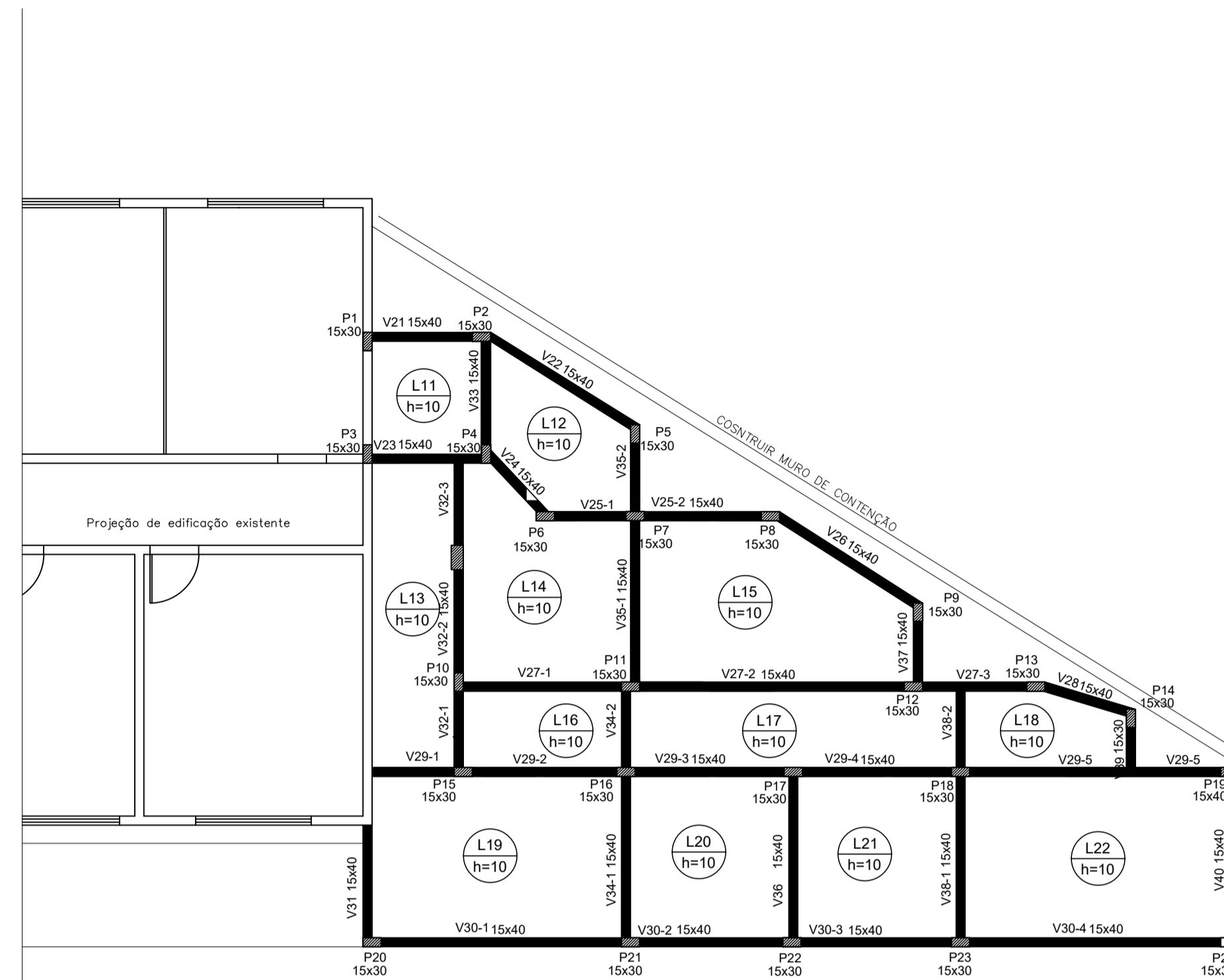


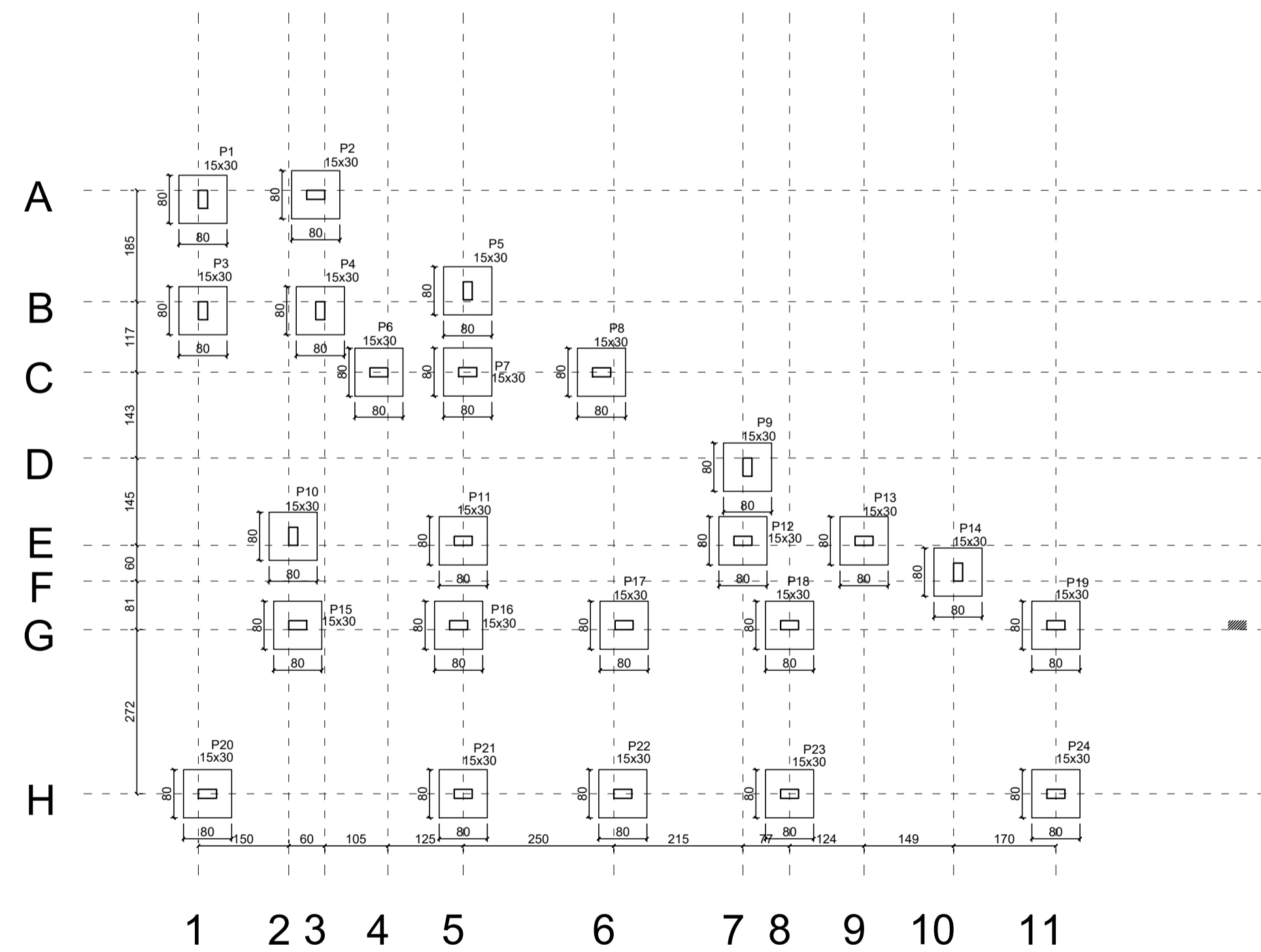
PLANTA ESTRUTURAL DO 1º PAVIMENTO
ESCALA 1 : 75



PLANTA ESTRUTURAL DAS VIGAS BALDRAME - TERREO
ESCALA 1 : 75



PLANTA ESTRUTURAL DO 2º PAVIMENTO
ESCALA 1 : 75



PLANTA DE LOCAÇÃO DOS PILARES
ESCALA 1 : 75

		PREFEITURA MUNICIPAL DE ATÍLIO VIVACQUA	
		SECRETARIA MUNICIPAL DE OBRAS	
PROJETO ESTRUTURAL BÁSICO PARA REFORMA AMPLIAÇÃO DA SEDE DA SECRETARIA MUNICIPAL DE SAÚDE.			
Proprietário: PREFEITURA MUNICIPAL DE ATÍLIO VIVACQUA - ES			
CONTEÚDO: PLANTA ESTRUTURAL TERREO PLANTA ESTRUTURAL 1º PAV. PLANTA ESTRUTURAL 2º PAV. PLANTA LOCAÇÃO DE PILARES		Endereço: PRAÇA JOSÉ VALENTIM LOPES Nº 6 - BAIRRO CENTRO - ATÍLIO VIVACQUA - ES	
		DATA: 06/07/2021	ESCALA: INDICADA
FOLHA: 1/1	ADMINISTRAÇÃO: JOSEMAR MACHADO FERNANDES PREFEITO MUNICIPAL	RESPONSÁVEL TÉCNICO: MARLON DONATELI FERREIRAS ENGENHEIRO CIVIL, CREA ES-052449/D	