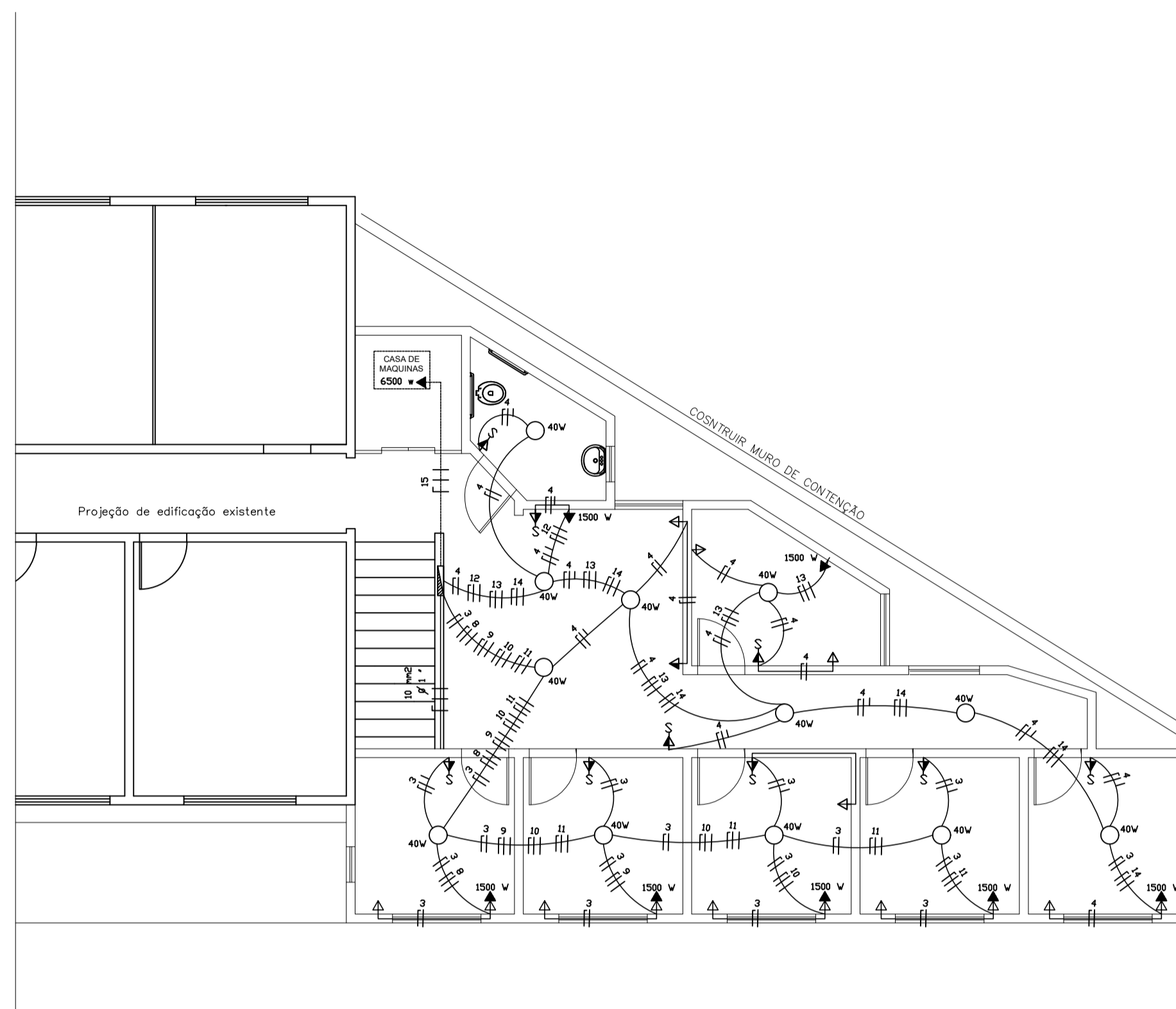


PLANTA DA REDE ELÉTRICA DO 1º PAVIMENTO  
ESCALA 1 : 75



PLANTA DA REDE ELÉTRICA DO 2º PAVIMENTO  
ESCALA 1 : 75

Quadro de Previsão de Cargas						
Dependências	Dimensões		Iluminação		TUE's	
	Área (m²)	Perímetro (m)	Potência Total (VA)	Quantidade	Descrição	Potência (W)
Recepção	6,89	10,50	40	2		
Transporte	6,89	10,50	40	4	Ar Condicionado 9000 BTU/h	1500
Vig. Ambiental	6,89	10,50	40	4	Ar Condicionado 9000 BTU/h	1500
Almoxarifado	14,99	16,45	80	1		
Circulação	8,64	16,30	80	2		
Vig. Sanitária	10,31	13,28	80	4	Ar Condicionado 9000 BTU/h	1500
Circulação	4,46	13,00	80	1		
Banheiro Feminino	3,71	8,10	40	1		
Banheiro Masculino	4,24	8,54	40	1		
Gerência de Programa	6,69	10,40	40	3	Ar Condicionado 9000 BTU/h	1500
Gerência S. Bucal	7,15	10,70	40	3	Ar Condicionado 9000 BTU/h	1500
Gerência ESF	7,15	10,70	40	3	Ar Condicionado 9000 BTU/h	1500
Gerência S. Mulher	7,15	10,70	40	3	Ar Condicionado 9000 BTU/h	1500
Gerência S. Menor	7,15	10,70	40	3	Ar Condicionado 9000 BTU/h	1500
Circulação	11,24	15,85	80	1		
Recepção 2	19,45	20,85	120	3	Ar Condicionado 9000 BTU/h	1500
Sala Informática	8,87	10,88	40	3	Ar Condicionado 9000 BTU/h	1500
Banheiro Unisex	4,24	8,54	40	1		
Elevador	3,60	7,60			Elevador	6500
<b>Total</b>	<b>61,07</b>		<b>1000</b>			<b>21600</b>
			<b>1000</b>			<b>21500</b>
					POTENCIA ATIVA TOTAL	<b>25540</b>
					DEMANDA DE ILUMI. E TUE'S	<b>2308,8</b>
					DEMANDA DE TUE'S	<b>10535</b>
					DEMANDA TOTAL DA RESIDENCIA	<b>12843,8</b>

POTENCIA APARENTE (w)	13519,79
CORRENTE DO CIRCUITO (A)	61,45
DIJUNTOR	63 Amperes

Quadro de Dados de Instalação Elétrica em Circuitos													
Circuito	Nº	Tipo	Tensão (V)	Local	Potência		Corrente (A)	Nº de Circuitos Agrupados	Proteção				
					Quant. X Pot. (VA)	Total (VA)			Tipo	Nº de Polos	Corrente Nominal		
C1	Iluminação e TUE'S	127	127	RECEPÇÃO, TRANSPORTE, VIG. AMBIENTAL E ALMOXARIFADO		1300	10,24	3	2,5	DM	Monopolar	16 Amperes	
C2	Iluminação e TUE'S	127	127	CIRCULAÇÃO, VIG. SANITÁRIA, CIRCULAÇÃO, BANHEIRO FEM. E BANHEIRO MAS.		1220	9,61	2	2,5	DM	Monopolar	16 Amperes	
C3	Iluminação e TUE'S	127	127	G. DE PROGRAMA, G. S. BUCAL, G. ESF. E G. S. MULHER		1360	10,71	5	2,5	DM	Monopolar	16 Amperes	
C4	Iluminação e TUE'S	127	127	G. S. MENTAL, CIRCULAÇÃO, RECEPÇÃO 2, SALA INFORMÁTICA E BANHEIRO UNISEX		1420	11,18	4	2,5	DM	Monopolar	16 Amperes	
C5	TUE'S	220	220	Ar Condicionado 9000 BTU/h		1000	6,82	3	2,5	DM	Bipolar	16 Amperes	
C6	TUE'S	220	220	Ar Condicionado 9000 BTU/h		1000	6,82	3	2,5	DM	Bipolar	16 Amperes	
C7	TUE'S	220	220	Ar Condicionado 9000 BTU/h		1000	6,82	2	2,5	DM	Bipolar	16 Amperes	
C8	TUE'S	220	220	Ar Condicionado 9000 BTU/h		1000	6,82	5	2,5	DM	Bipolar	16 Amperes	
C9	TUE'S	220	220	Ar Condicionado 9000 BTU/h		1000	6,82	5	2,5	DM	Bipolar	16 Amperes	
C10	TUE'S	220	220	Ar Condicionado 9000 BTU/h		1000	6,82	5	2,5	DM	Bipolar	16 Amperes	
C11	TUE'S	220	220	Ar Condicionado 9000 BTU/h		1000	6,82	5	2,5	DM	Bipolar	16 Amperes	
C12	TUE'S	220	220	Ar Condicionado 9000 BTU/h		1000	6,82	4	2,5	DM	Bipolar	16 Amperes	
C13	TUE'S	220	220	Ar Condicionado 9000 BTU/h		1000	6,82	4	2,5	DM	Bipolar	16 Amperes	
C14	TUE'S	220	220	Ar Condicionado 9000 BTU/h		1000	6,82	4	2,5	DM	Bipolar	16 Amperes	
C15	TUE'S	220	220	Ar Condicionado 9000 BTU/h		1000	6,82	4	2,5	DM	Bipolar	16 Amperes	
C16	TUE'S	220	220	Elevador		6500	29,55	1	4,00	DM	Bipolar	63 Amperes	
Total						20800				DIJUNTOR MESTRE	DM	Bipolar	63 Amperes

CONVENÇÕES:

CASA DE MÁQUINAS PARA INSTALAÇÃO DOS MOTORES DO ELEVADOR.  
PUNTO DE LÍZ FONTE NO TETO  
TOMADA SIMPLES 100 V (ALTURA 1,30 M)  
TOMADA ESPECÍFICA DE 1500 V (ALTURA 2,20 M)  
TOMADA ESPECÍFICA PARA ELEVADOR 6500 V (NO TERRAÇO/ CASA MÁQUINAS)  
TOMADA CONJUGADA COM INTERRUPTOR SIMPLES (ALTURA 1,30 M)  
CDS: FIBRA NED 2500 250 NME  
ELETRODUTOS NED 2500 250 NME

**PREFEITURA MUNICIPAL DE ATÍLIO VIVACQUA**

SECRETARIA MUNICIPAL DE OBRAS

PROJETO ELÉTRICO BÁSICO PARA REFORMA AMPLIAÇÃO DA SEDE DA SECRETARIA MUNICIPAL DE SAÚDE.

Proprietário: PREFEITURA MUNICIPAL DE ATÍLIO VIVACQUA - ES

CONTEÚDO: PLANTA DA REDE ELÉTRICA, QUADRO DE PREVISÃO CARGAS, QUADRO DE CIRCUITOS, CONVENÇÕES

Endereço: PRAÇA JOSÉ VALENTIM LOPES Nº 6 - BAIRRO CENTRO - ATÍLIO VIVACQUA - ES

DATA: 06/07/2021

ESCALA: INDICADA

FOLHA: 1/1

ADMINISTRAÇÃO: JOSEMAR MACHADO FERNANDES, PREFEITO MUNICIPAL

RESPONSÁVEL TÉCNICO: MARLEN DONATELI FERRAREIS, ENGENHEIRO CIVIL, CREA ES-052449/D