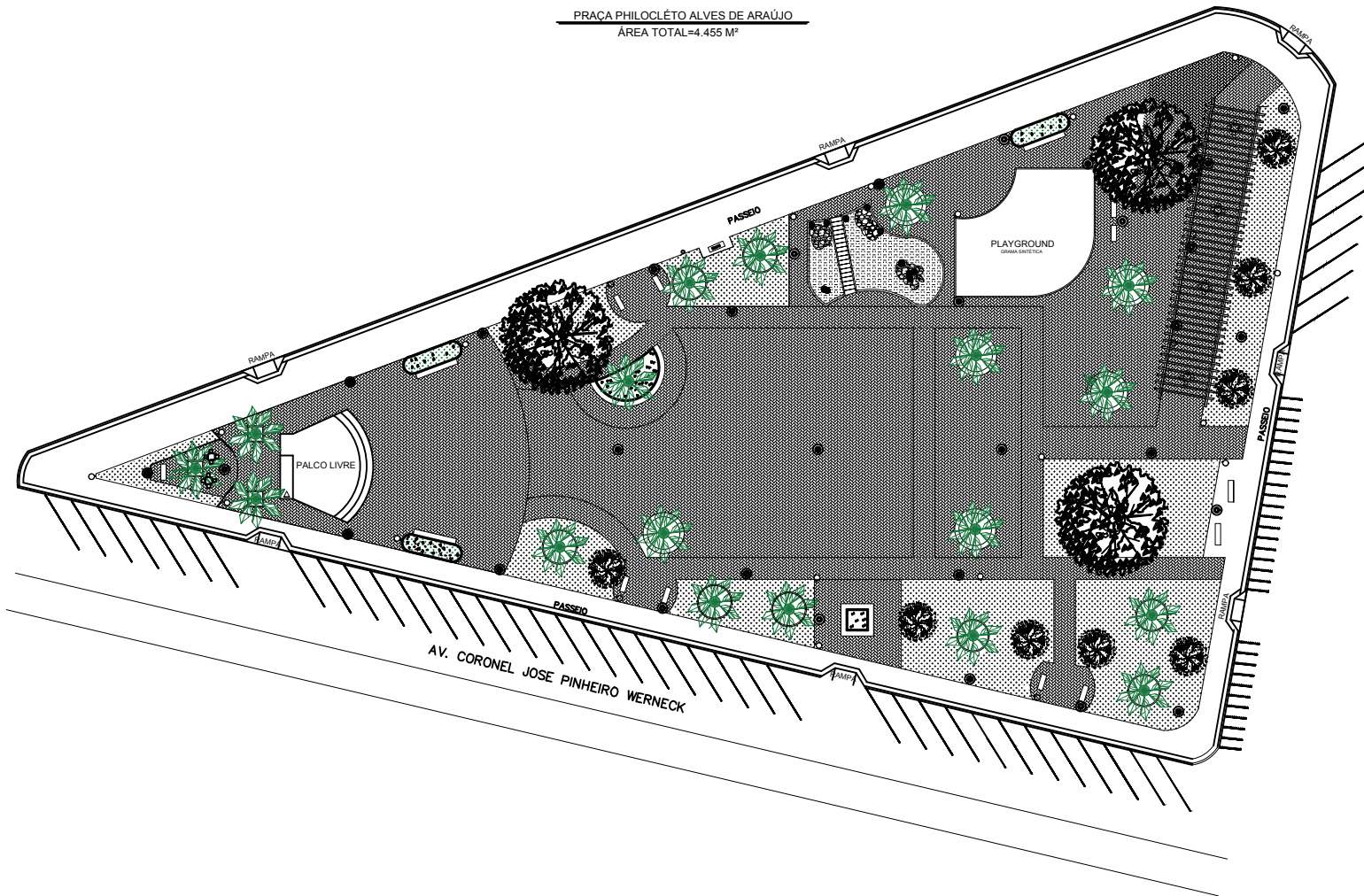
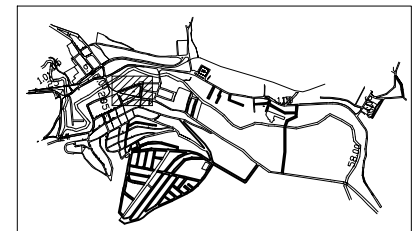


PRACA PHILOCLÉTO ALVES DE ARAÚJO
 ÁREA TOTAL=4.455 M²



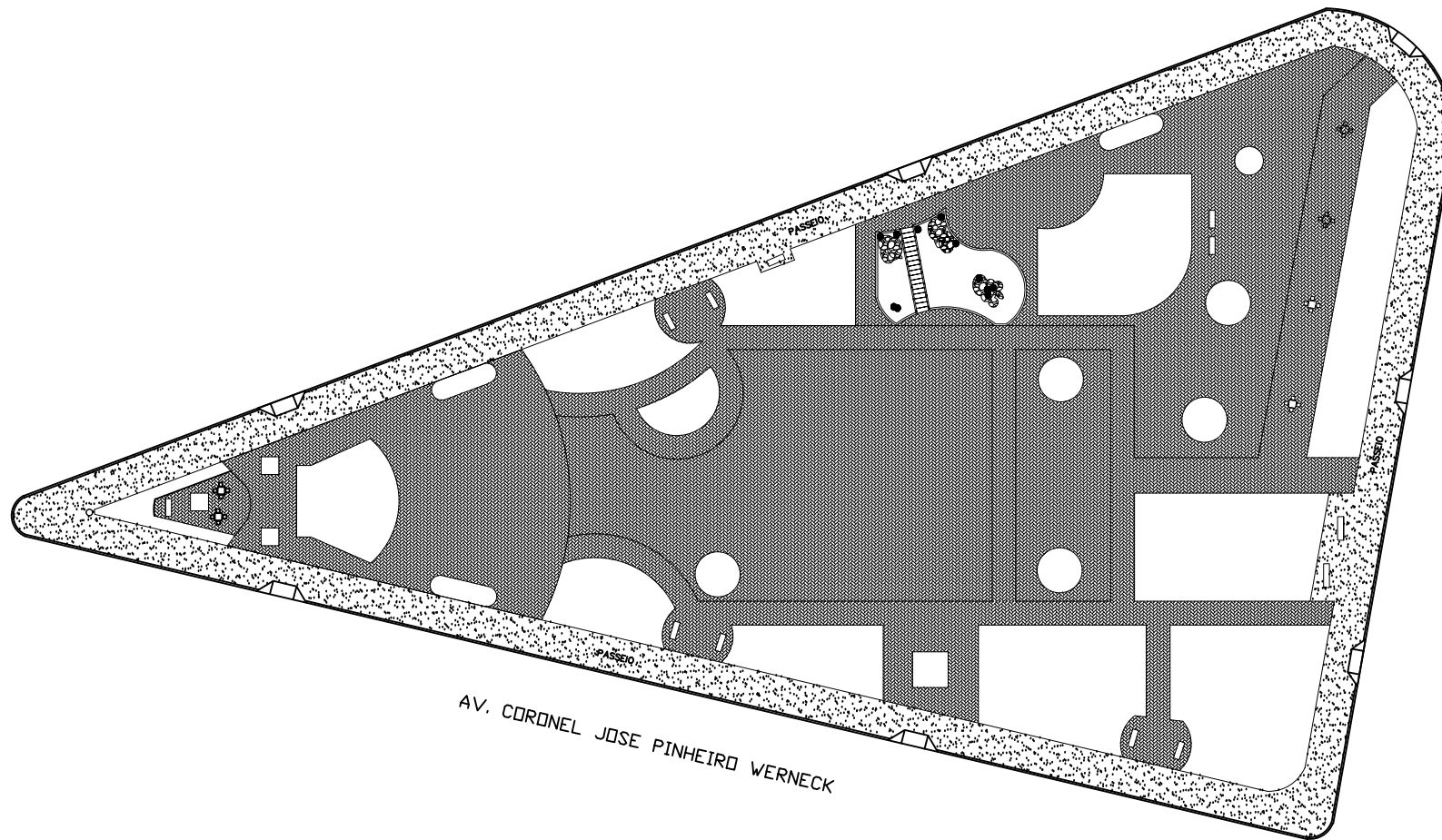
LEGENDA		
SÍMBOLO	NOME	QUANTIDADE
	PALMEIRA IMPERIAL	18 UND
	ÁRVORE EXISTENTE	03 UND
	ÁRVORE DE PEQUENO PORTE PARA PISAPISSEMO	8 UND
	GRAMA EM PLACAS	840 M2
	PISO INTERTRAVADO TIPO TOLUENO	2.270,00 M2
	POSTE DE ILUMINAÇÃO H=4,00	18 UND
	POSTE DE ILUMINAÇÃO H=2,80	12 UND
	LIXEIRA PARA PRAÇA/JARDIM	24 UND
	ARBUSTO PINGO DE ORO	1.000 UNIDAS
	GRAMA SINTÉTICA	128,80 M2
	LAGO ARTIFICIAL	4,59 M3
	PEDRA PARA LAGO	

MAPA DO MUNICÍPIO DE ATÍLIO VIVÁQUA
 LOCALIZAÇÃO DA PRAÇA

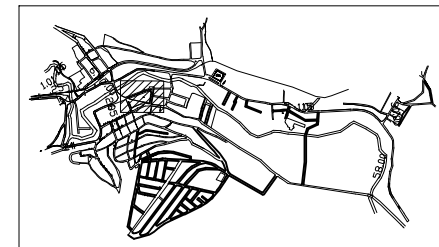


PMAV PREFEITURA MUNICIPAL DE ATÍLIO VIVÁQUA - ES SECRETARIA MUNICIPAL DE OBRAS E SERVIÇOS URBANOS		
PROJETO: REFORMA DA PRAÇA PHILOCLÉTO ALVES DE ARAÚJO PROJETO BÁSICO		
LOCAL: AV. CORONEL JOSE PINHEIRO WERNECK, BARRIO NITEROI, ATÍLIO VIVÁQUA - ES		
CONTEÚDO: LAYOUT GERAL		
ESCALA: 1:100	APROVAÇÃO: JOÃO MACHADO FERNANDES PREFEITO MUNICIPAL	REPRESENTANTE TÉCNICO: PEDRO ABRU MACHADO ENG. CIVIL - CREA: RA-32080778/D

LEGENDA		
SÍMBOLO	NOME	QUANTIDADE
	PISO INTERTRAVADO TIPO TULINHO NA COR CINZA	1.260 M2
	PISO INTERTRAVADO TIPO TULINHO NA COR VERMELHA	1.038 M2
	PASSEIO EM CONCRETO ARMADO, ESP. 6 CM	784 M2

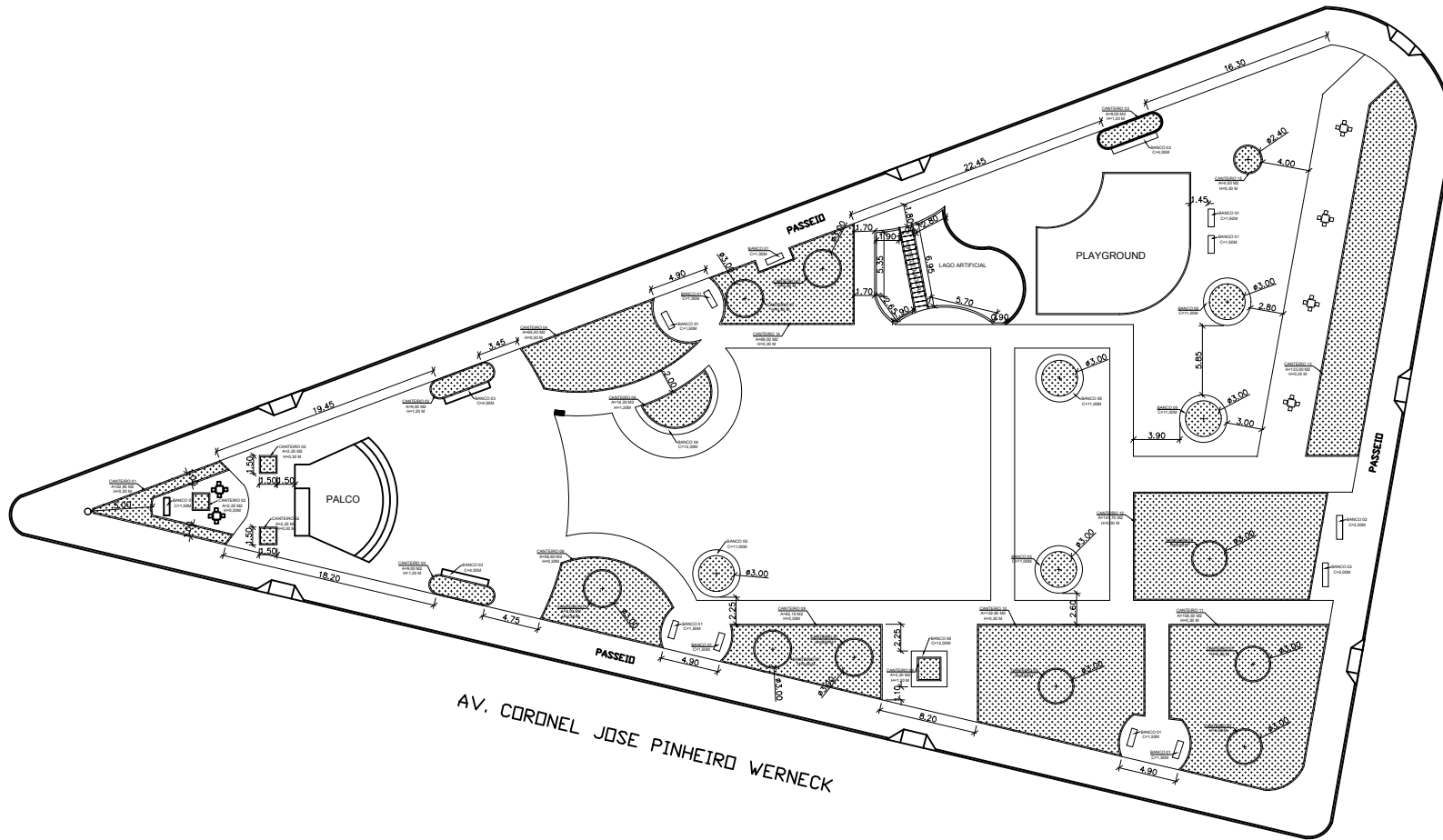


MAPA DO MUNICÍPIO DE ATÍLIO VIVÁQUA
LOCALIZAÇÃO DA PRAÇA



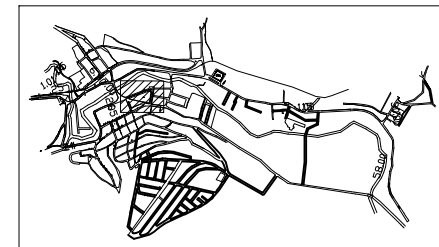
AV. CORONEL JOSE PINHEIRO WERNECK

PMAV	PREFEITURA MUNICIPAL DE ATÍLIO VIVÁQUA - ES	
	SECRETARIA MUNICIPAL DE OBRAS E SERVIÇOS URBANOS	
PROJETO REFORMA DA PRAÇA PHILOCLÉTO ALVES DE ARAÚJO PROJETO BÁSICO		
LOCAL: AV. CORONEL JOSE PINHEIRO WERNECK, BAIRRO NITERÓI, ATÍLIO VIVÁQUA - ES		
CONTEÚDO: PAGINAÇÃO DOS PISOS		
ESCALA: 1:100	ADMINISTRAÇÃO	RESPONSÁVEL TÉCNICO
FOLHA: 2/11	JOSEMAR MACHADO FERNANDES PREFEITO MUNICIPAL	PEDRO ABREU MACHADO ENL. CIVIL - CREAL: RJ-201810731/D
REVISÃO: 00		



AV. CORONEL JOSE PINHEIRO WERNECK

MAPA DO MUNICÍPIO DE ATÍLIO VIVÁQUA
LOCALIZAÇÃO DA PRAÇA

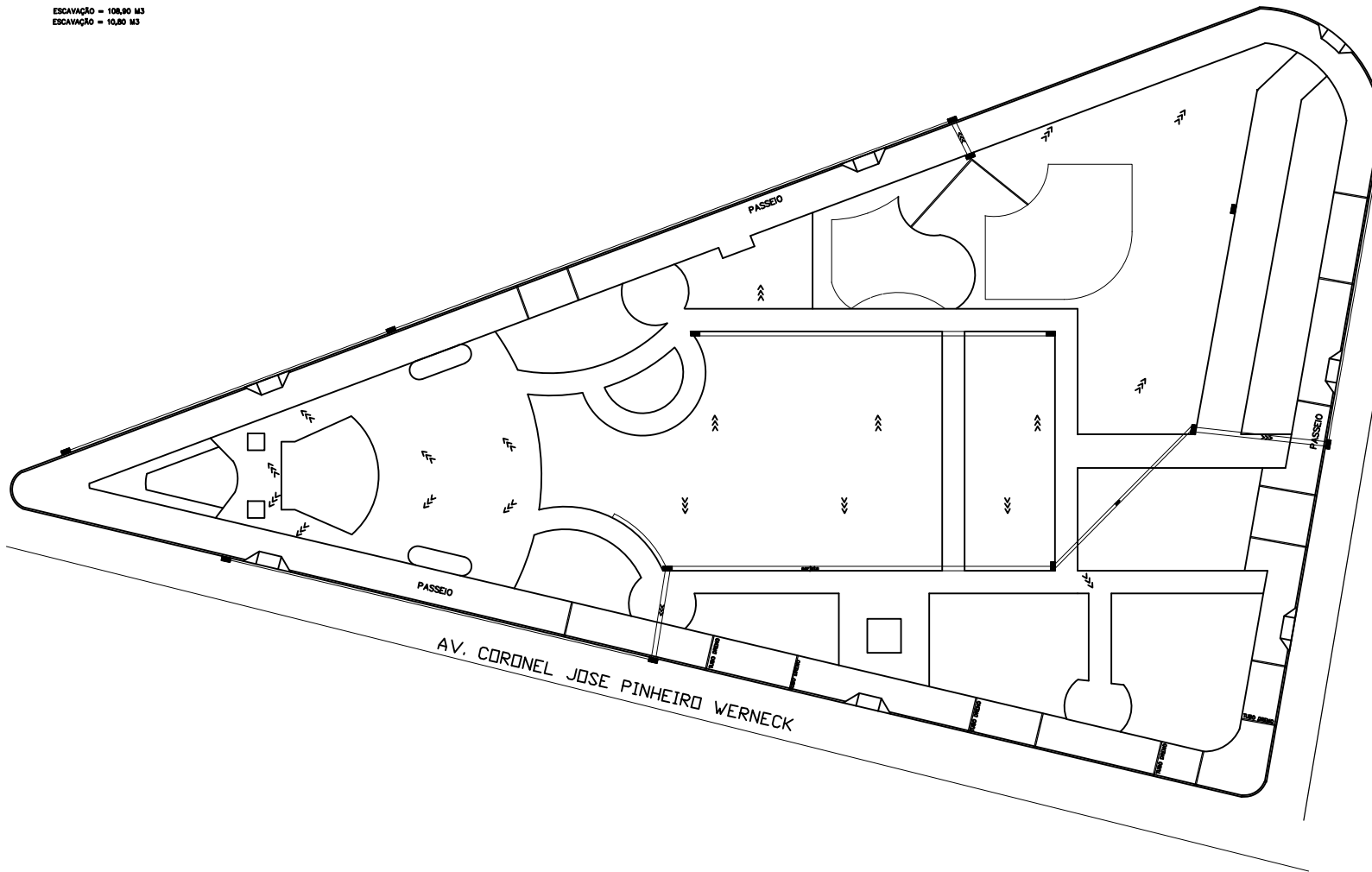


PMAV		PREFEITURA MUNICIPAL DE ATÍLIO VIVÁQUA - ES
		SECRETARIA MUNICIPAL DE OBRAS E SERVIÇOS URBANOS
PROJETO: REFORMA DA PRAÇA PHILOCLÉTO ALVES DE ARAÚJO PROJETO BÁSICO		
LOCAL: AV. CORONEL JOSE PINHEIRO WERNECK, BAIRRO NITEROI, ATÍLIO VIVÁQUA - ES		
CONTEÚDO: LOCAÇÃO DOS CANTEIROS E BANCOS		
ESCALA: 1:100	ADMINISTRAÇÃO:	RESPONSÁVEL TÉCNICO:
FOLHA: 4/11	PREFEITO: JOSEMAR MACHADO FERNANDES PREFEITO MUNICIPAL	ENGENHEIRO: PEDRO ARIEU MACHADO ENR. CREA - RJ-201810739/D
REVISÃO: 00		

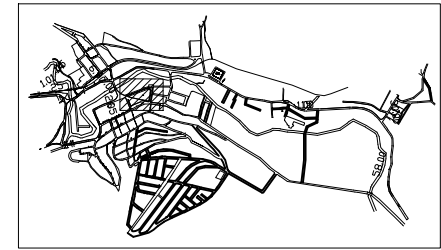
LEGENDA		
SIMBOLO	NOME	QUANTIDADE
■	BOCA DE LOBO TIPO GRELHA	16
—	TUBO PVC 100 MM	45 M
—	BSTC 40	63,35 M

SERVIÇOS PRELIMINARES

ESCAVAÇÃO = 108,80 M3
 ESCAVAÇÃO = 108,80 M3

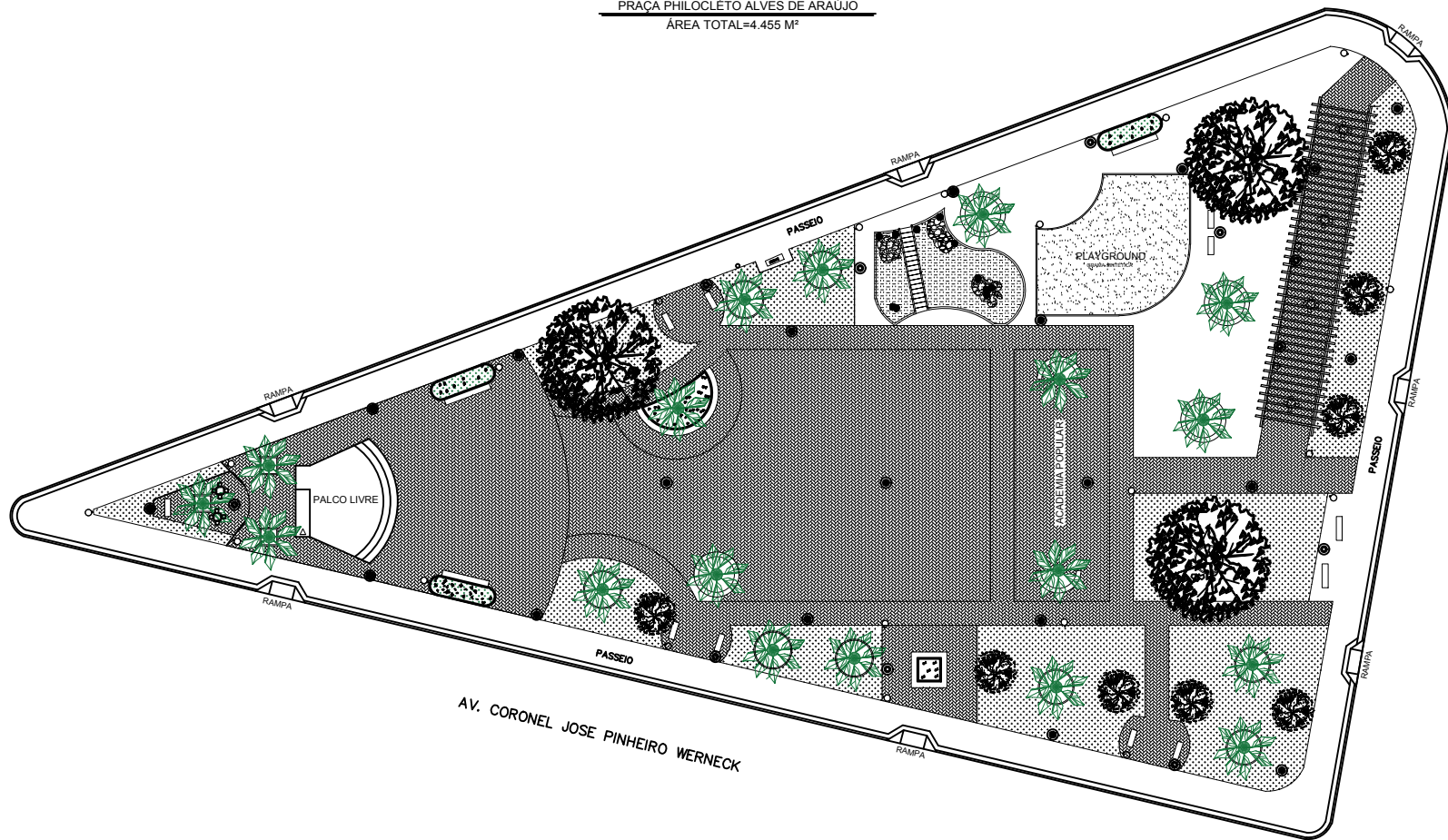


MAPA DO MUNICÍPIO DE ATÍLIO VIVACQUA
 LOCALIZAÇÃO DA PRAÇA



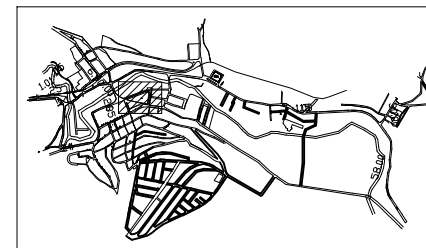
PMAV	PREFEITURA MUNICIPAL DE ATÍLIO VIVACQUA - ES	
	SECRETARIA MUNICIPAL DE OBRAS E SERVIÇOS URBANOS	
PROJETO		
REFORMA DA PRAÇA PHILOCLÉTO ALVES DE ARAÚJO PROJETO BÁSICO		
LOCAL		
AV. CORONEL JOSE PINHEIRO WERNECK, BARRIO NITEROI, ATÍLIO VIVACQUA - ES		
CONTÉUDO		
DRENAGEM		
ESCALA	ADMINISTRAÇÃO	RESPONSÁVEL TÉCNICO
1:1000		
FECHA		
0/XX		
REVISÃO		
00	JOSÉMAR MACHADO FERNANDES PREFEITO MUNICIPAL	PEDRO ABREU MACHADO ENL. CIVIL - CREA: RJ-2201819731/D

PRAÇA PHILOCLÉTO ALVES DE ARAÚJO
 ÁREA TOTAL=4.455 M²



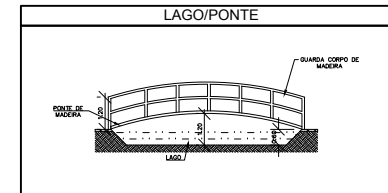
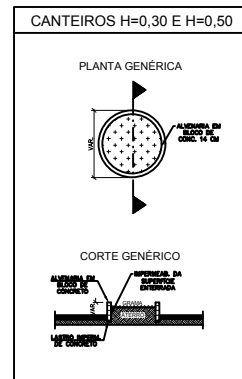
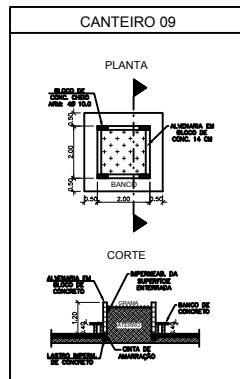
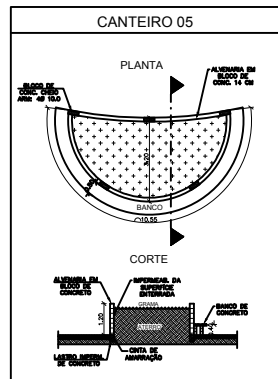
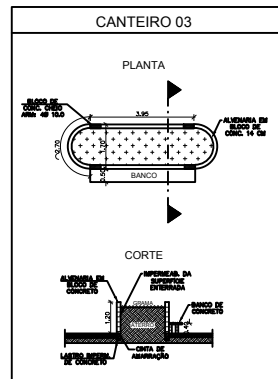
LEGENDA		
SÍMBOLO	NOME	QUANTIDADE
	PALMEIRA IMPERIAL	18 UND
	ÁRVORE EXISTENTE	03 UND
	ÁRVORE DE PEQUENO PORTE PARA PAYSAGISMO	8 UND
	GRAMA EM PLACAS	840 M2
	PISO INTERTRAVADO TIPO TUJOLINHO	2350 M2
	POSTE DE ILUMINAÇÃO H=4,00	19 UND
	POSTE DE ILUMINAÇÃO H=2,80	12 UND
	LIXEIRA PARA PRAÇA/JARDIM	24 UND
	ARBUSTO PRIMO DE OURO	1.000 MUDAS
	GRAMA SINTÉTICA	126,80 M2
	LAGO ARTIFICIAL	4,59 M3

MAPA DO MUNICÍPIO DE ATÍLIO VIVACQUA
 LOCALIZAÇÃO DA PRAÇA

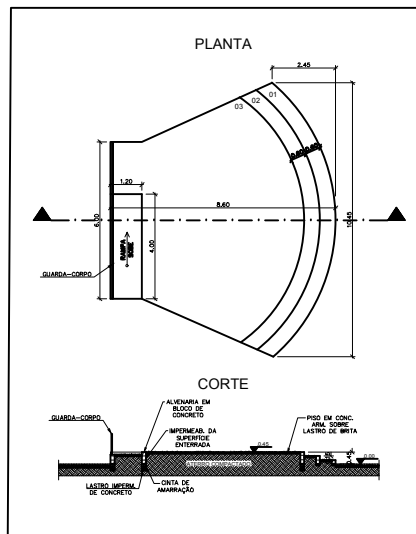


PMAV	PREFEITURA MUNICIPAL DE ATÍLIO VIVACQUA - ES	
	SECRETARIA MUNICIPAL DE OBRAS E SERVIÇOS URBANOS	
PROJETO REFORMA DA PRAÇA PHILOCLÉTO ALVES DE ARAÚJO PROJETO BÁSICO		
LOCAL: AV. CORONEL JOSE PINHEIRO WERNECK, BAIRRO NITEROI, ATÍLIO VIVACQUA - ES		
CONTEÚDO: PAISAGISMO		
ESCALA 1:100	ADMINISTRAÇÃO	RESPONSÁVEL TÉCNICO
FECHA 6/11	JOSEMAR MACHADO FERNANDES PREFEITO MUNICIPAL	PEDRO ARIEU MACHADO ENL. CIVIL - CREA: RJ-201810739/D
REVISÃO 00		

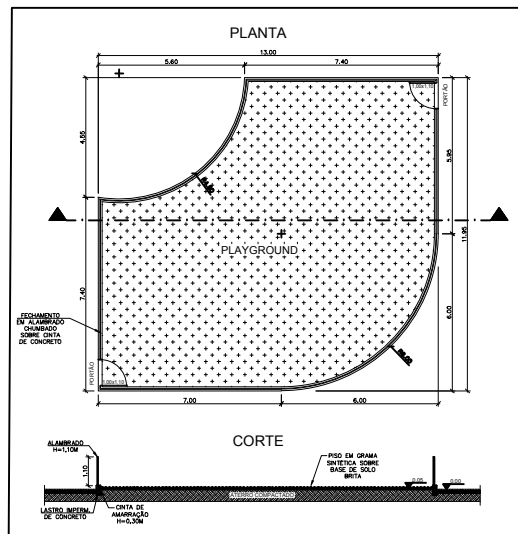
DETALHE DOS CANTEIROS



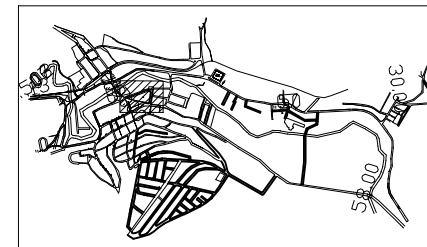
DETALHE DO PALCO



DETALHE DO PLAYGROUND

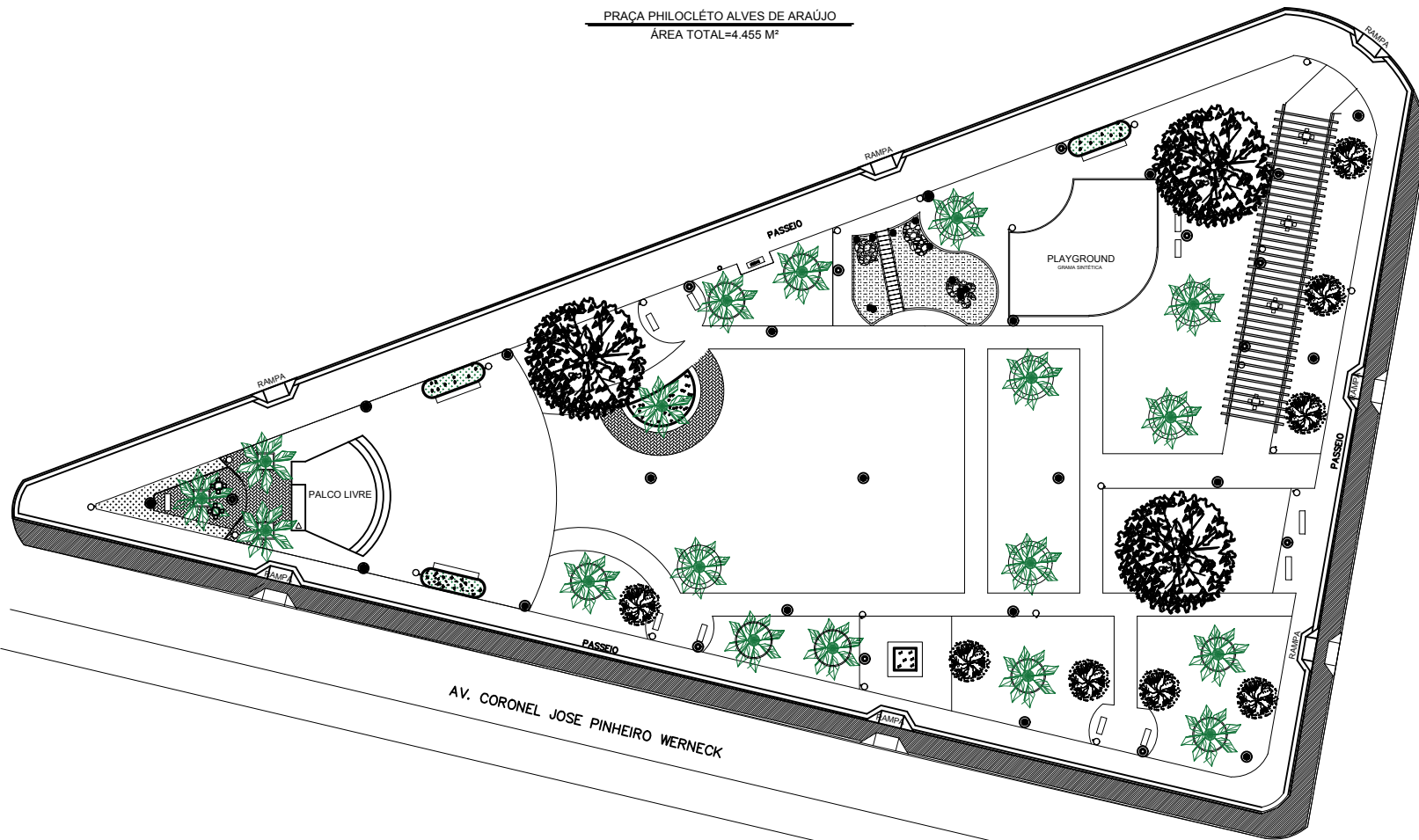


MAPA DO MUNICÍPIO DE ATÍLIO VIVÁQUA LOCALIZAÇÃO DA PRAÇA



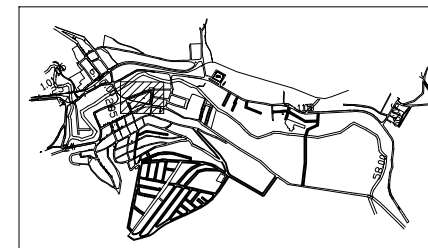
PMVA PREFEITURA MUNICIPAL DE ATÍLIO VIVÁQUA - ES		
SECRETARIA MUNICIPAL DE OBRAS E SERVIÇOS URBANOS		
PROJETO: REFORMA DA PRAÇA PHILOCLÉTO ALVES DE ARAÚJO PROJETO BÁSICO		
LOCAL: AV. CORONEL JOSE PINHEIRO WERNECK, BARRIO NITEROI, ATÍLIO VIVÁQUA - ES		
CONTEÚDO: DETALHES		
ESCALA: 1:100	ADMINISTRAÇÃO:	RESPONSÁVEL TÉCNICO:
FOLHA: 2/XX	JOSÉMAR MACHADO FERREZ PREFEITO MUNICIPAL	PEDRO ABREU MACHADO ENL. CIVIL - CREA: RJ-220187731/D
REVISÃO: 00		

PRAÇA PHILOCLÉTO ALVES DE ARAÚJO
 ÁREA TOTAL=4.455 M²



LEGENDA		
SÍMBOLO	NOME	QUANTIDADE
	DEMOLIR	94,00 M ³

MAPA DO MUNICÍPIO DE ATÍLIO VIVACQUA
 LOCALIZAÇÃO DA PRAÇA



PMAV		
PREFEITURA MUNICIPAL DE ATÍLIO VIVACQUA - ES		
SECRETARIA MUNICIPAL DE OBRAS E SERVIÇOS URBANOS		
PROJETO: REFORMA DA PRAÇA PHILOCLÉTO ALVES DE ARAÚJO PROJETO BÁSICO		
LOCAL: AV. CORONEL JOSE PINHEIRO WERNECK, BAIRRO NITEROI, ATÍLIO VIVACQUA - ES		
CONTEÚDO: ÁREA DEMOLIÇÃO		
ESCALA: 1:100	ADMINISTRAÇÃO:	RESPONSÁVEL TÉCNICO:
FOLHA: 1/XX	JOSEMAR MACHADO FERNANDES PREFEITO MUNICIPAL	PEDRO ABREU MACHADO ENR. CIVIL - CREAL RJ-2018107731/D
REVISÃO: 00		