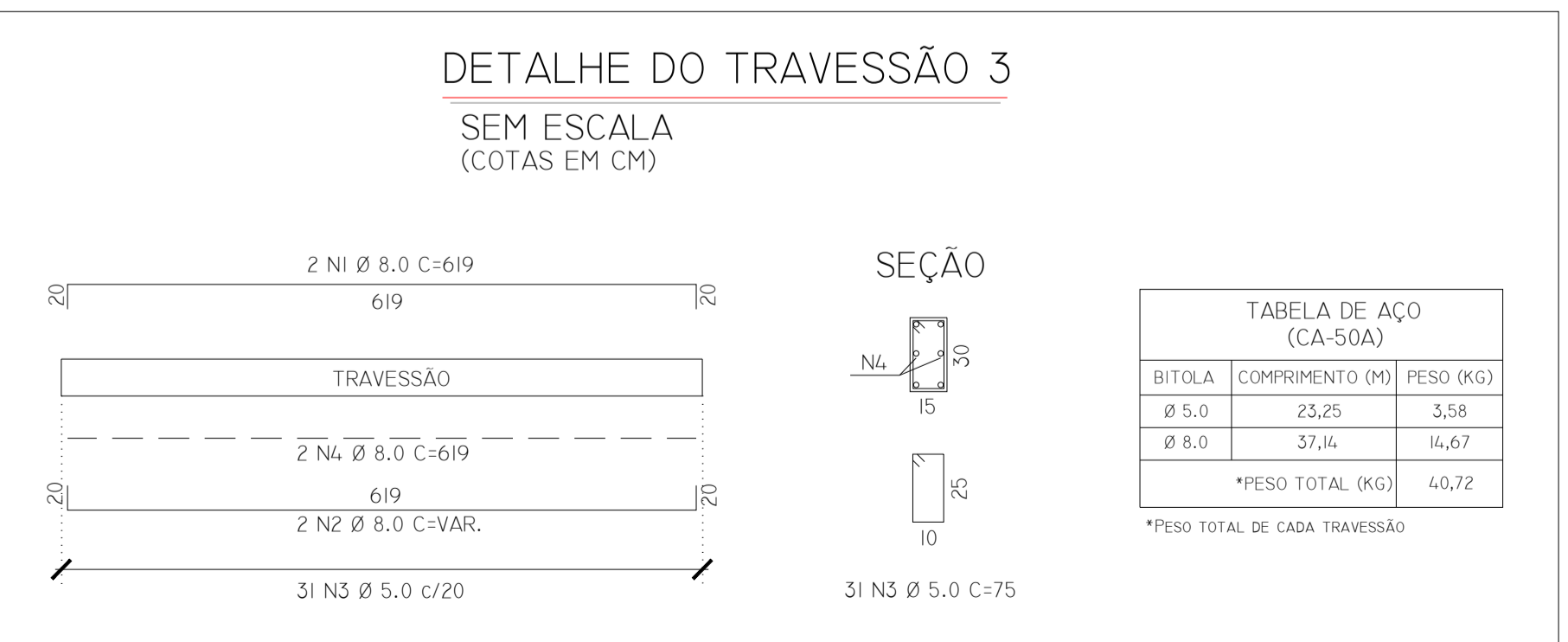


PAVIMENTAÇÃO PAV'S INTERTRAVADO = 666,44 M2
 MEIO FIO = 392,30 M
 PASSEIO = 136,87 M X 1,20 M X 0,08 M = 13,14 M3
 LADRILHO HIDRÁULICO = 136,87 M X 0,40 M = 54,76 M2

PROJETO PAVIMENTAÇÃO

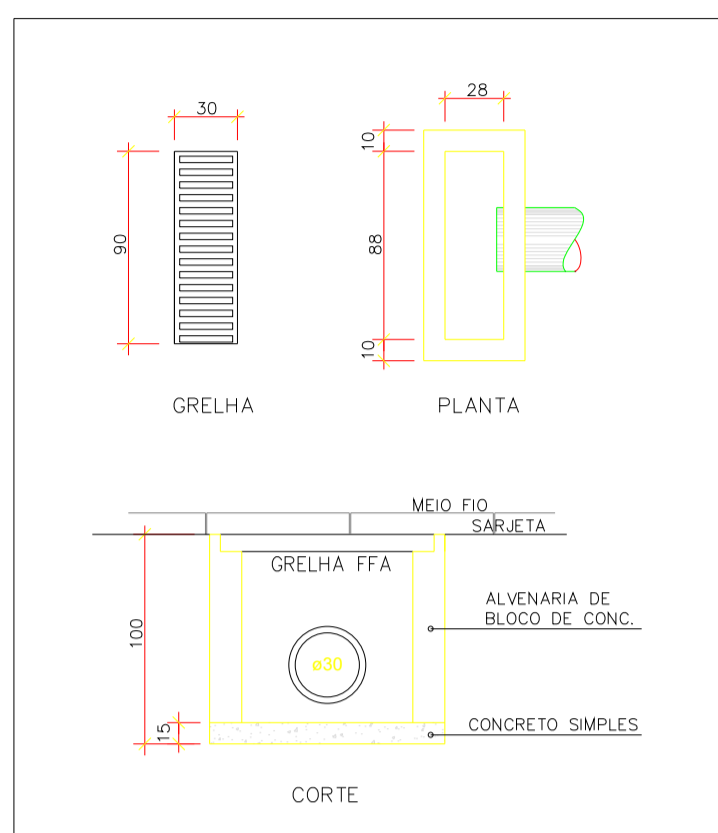
ESCALA: 1/50



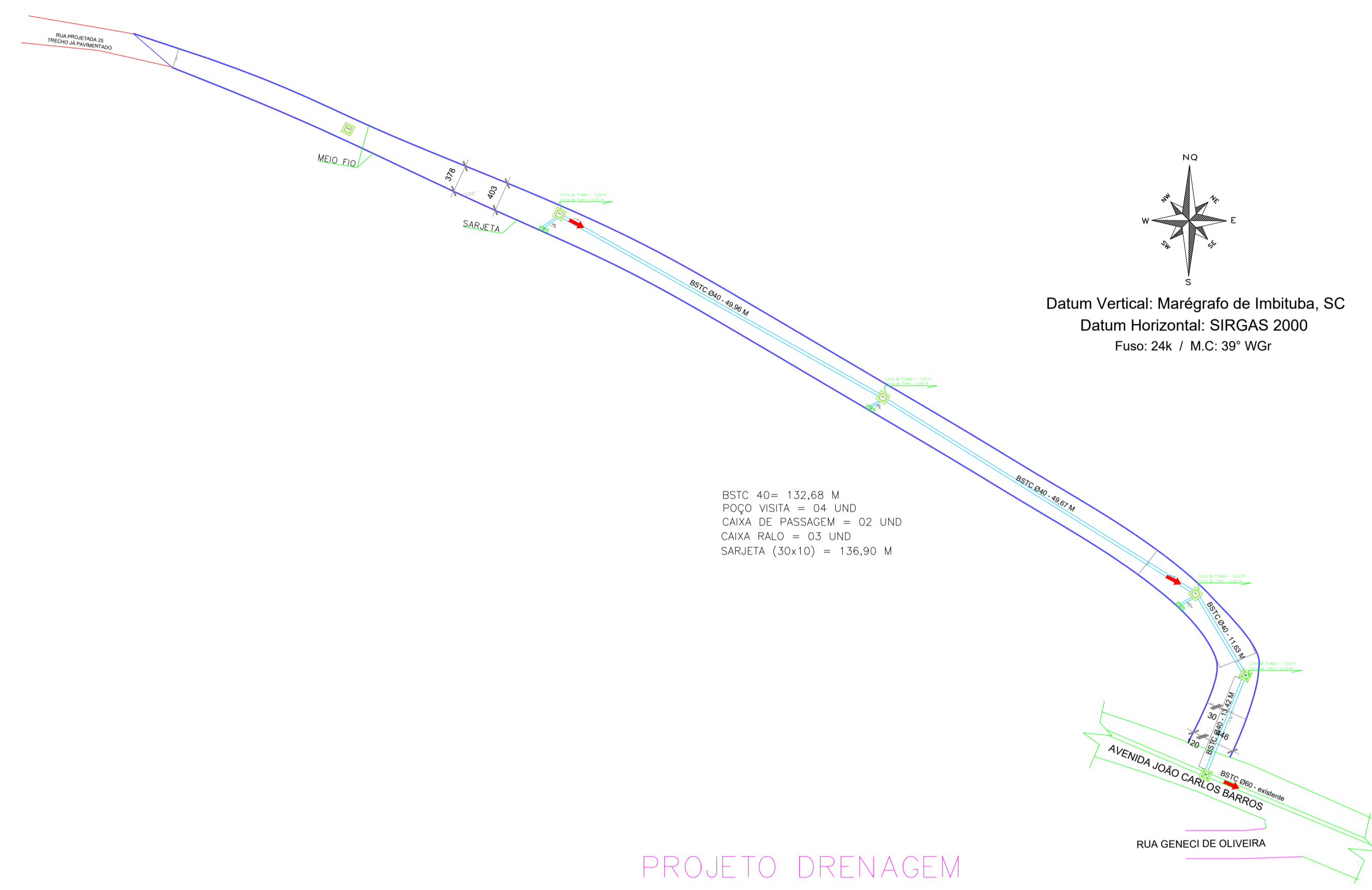
PMAV PREFEITURA MUNICIPAL DE ATÍLIO VIVACQUA - ES	
SECRETARIA MUNICIPAL DE OBRAS E SERVIÇOS URBANOS	
PROJETO DE PAVIMENTAÇÃO E PASSEIO	
LOCAL: RUA PROJETADA 25, BAIRRO ALTO NITEROI - ATÍLIO VIVACQUA - ES	
CONTEGDO: PLANTA BAIXA, DETALHES PASSEIO E SEÇÃO DE RAMPAS	
FOLHA: 1/3	ADMINISTRAÇÃO: HÉLIO HUMBERTO LIMA FILHO, PREFEITO MUNICIPAL
DESENHO: MARCOS TADEU SILVA BARROS	
RESPONSÁVEL TÉCNICO: LUCAS RODRIGUES RAMOS	

DETALHE CAIXA RALO

SEM ESCALA
(COTAS EM CM)

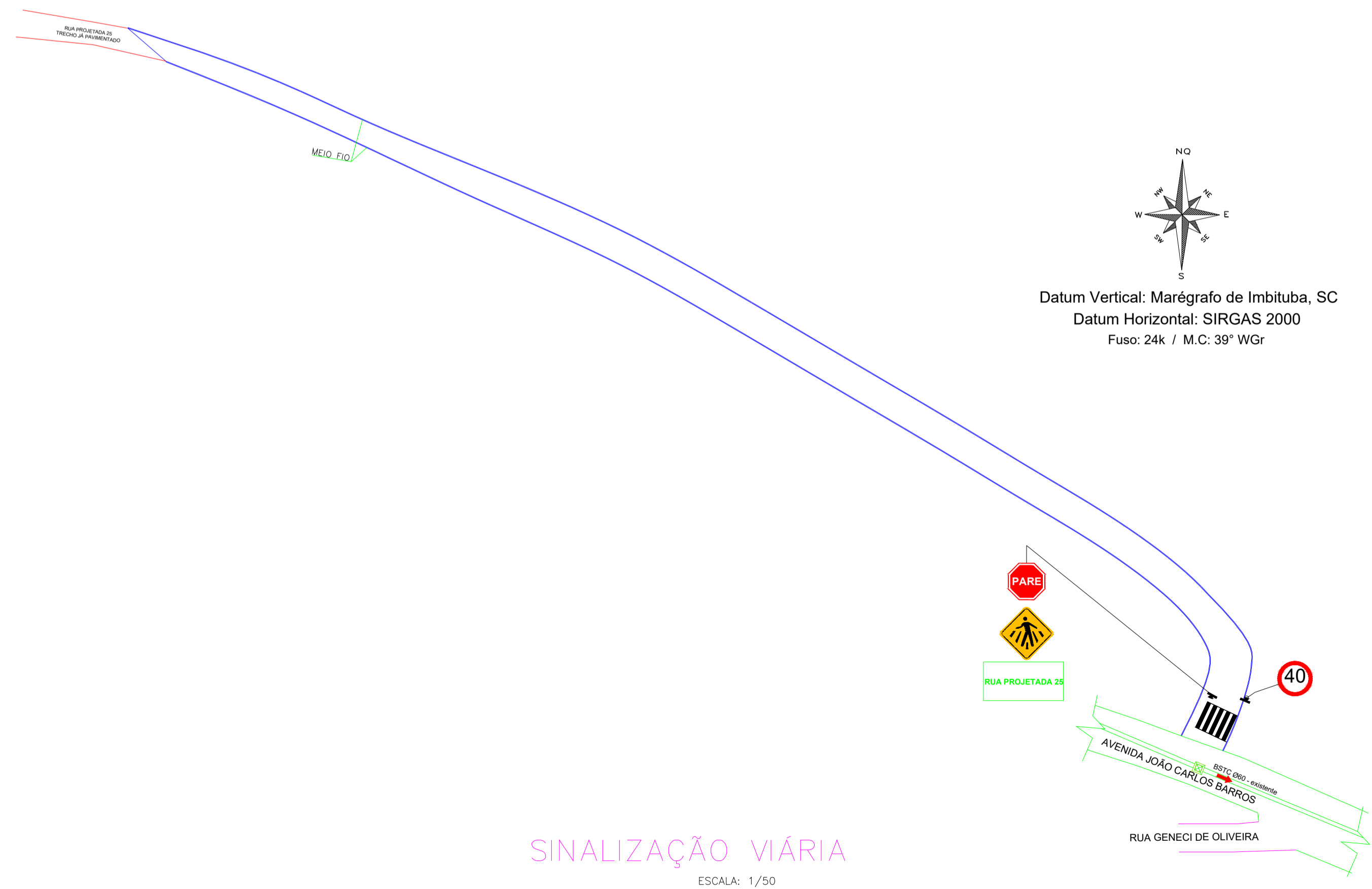


- LEGENDA:
- BSTC – BUEIRO SIMPLES EM TUBO DE CONCRETO
 - ☒ CP = CAIXA DE PASSAGEM
 - CR – CAIXA RALO
 - ➔ ESCOAMENTO
 - PV – POÇO DE VISITA
 - PVE – POÇO DE VISITA DA REDE DE ESGOTO



NO
W E
S N
Datum Vertical: Marégrafo de Imbituba, SC
Datum Horizontal: SIRGAS 2000
Fuso: 24k / M.C: 39° WGr

PROJETO DRENAGEM
ESCALA: 1/50



NO
W E
S N
Datum Vertical: Marégrafo de Imbituba, SC
Datum Horizontal: SIRGAS 2000
Fuso: 24k / M.C: 39° WGr

SINALIZAÇÃO VIÁRIA
ESCALA: 1/50

PMAV		PREFEITURA MUNICIPAL DE ATÍLIO VIVACQUA – ES	
		SECRETARIA MUNICIPAL DE OBRAS E SERVIÇOS URBANOS	
PROJETO DRENAGEM E SINALIZAÇÃO VIÁRIA			
LOCAL: RUA PROJETADA 25, BAIRRO ALTO NITEROI – ATÍLIO VIVACQUA – ES			
CONTEGDO: DETALHE DE CAIXA RALO E TUBOS DE CONCRETO			
FOLHA:		DESENHO: MARCOS TADEU SILVA BARROS	
2/3		RESPONSÁVEL TÉCNICO:	
ADMINISTRAÇÃO:		RESPONSÁVEL TÉCNICO:	
HÉLIO HUMBERTO LIMA FILHO PREFEITO MUNICIPAL		LUCAS RODRIGUES RAMOS	

N - 7685374

N - 7685324

N - 7685274

N - 7685224

E - 271718

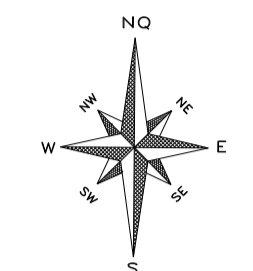
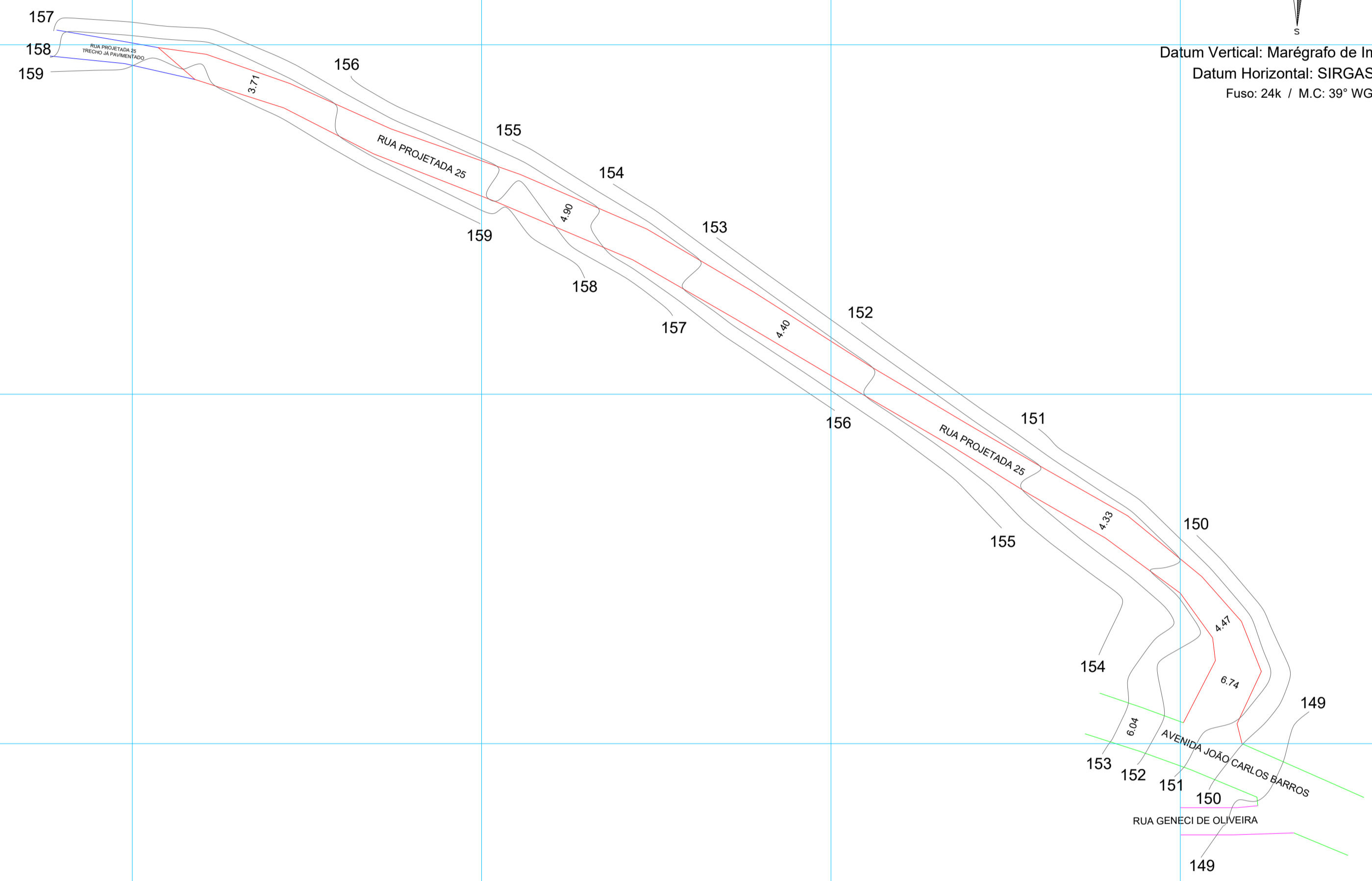
E - 271768

E - 271818

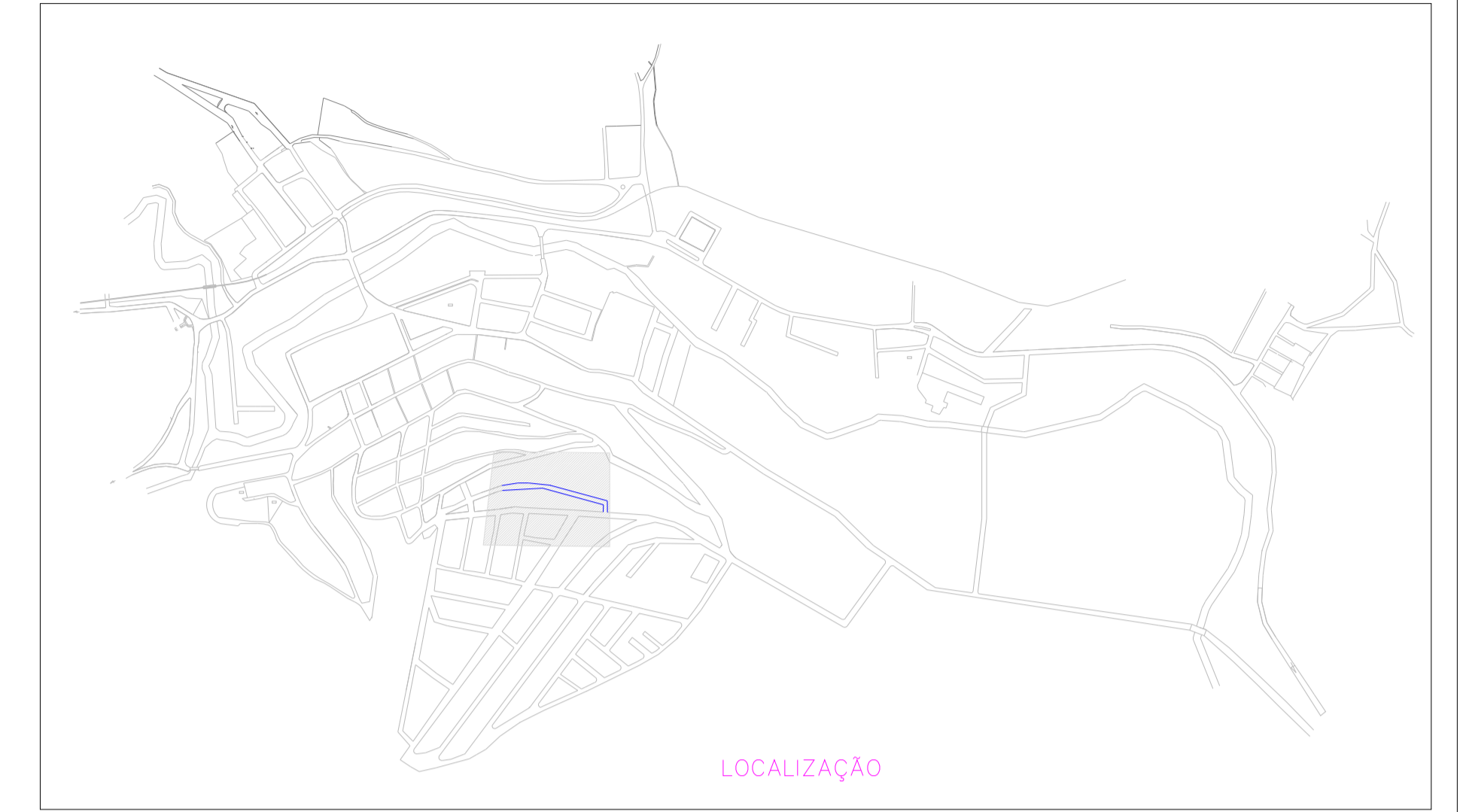
E - 271868

E - 271918

E - 271968



Datum Vertical: Marégrafo de Imbituba, SC
 Datum Horizontal: SIRGAS 2000
 Fuso: 24k / M.C: 39° WGr



- RUA PROJETADA 25 PAVIMENTADA
- RUA PROJETADA 25 SEM PAVIMENTAÇÃO
- AVENIDA JOÃO CARLOS BARROS - PAVIMENTADO
- RUA GENECI DE OLIVEIRA

PMAV		<i>PREFEITURA MUNICIPAL DE ATÍLIO VIVACQUA - ES</i>	
		SECRETARIA MUNICIPAL DE OBRAS E SERVIÇOS URBANOS	
<i>PLANTA PLANIALTIMÉTRICA DE LOCALIZAÇÃO</i>			
LOCAL: RUA PROJETADA 25, BAIRRO ALTO NITEROI - ATÍLIO VIVACQUA - ES			
CONTEGDO: <i>PLANTA PLANIALTIMÉTRICA DE LOCALIZAÇÃO</i>			
FOLHA:		DESENHO: MARCOS TADEU SILVA BARROS	
<i>3/3</i>		ADMINISTRAÇÃO:	RESPONSÁVEL TÉCNICO:
		HÉLIO HUMBERTO LIMA FILHO PREFEITO MUNICIPAL	LUCAS RODRIGUES RAMOS