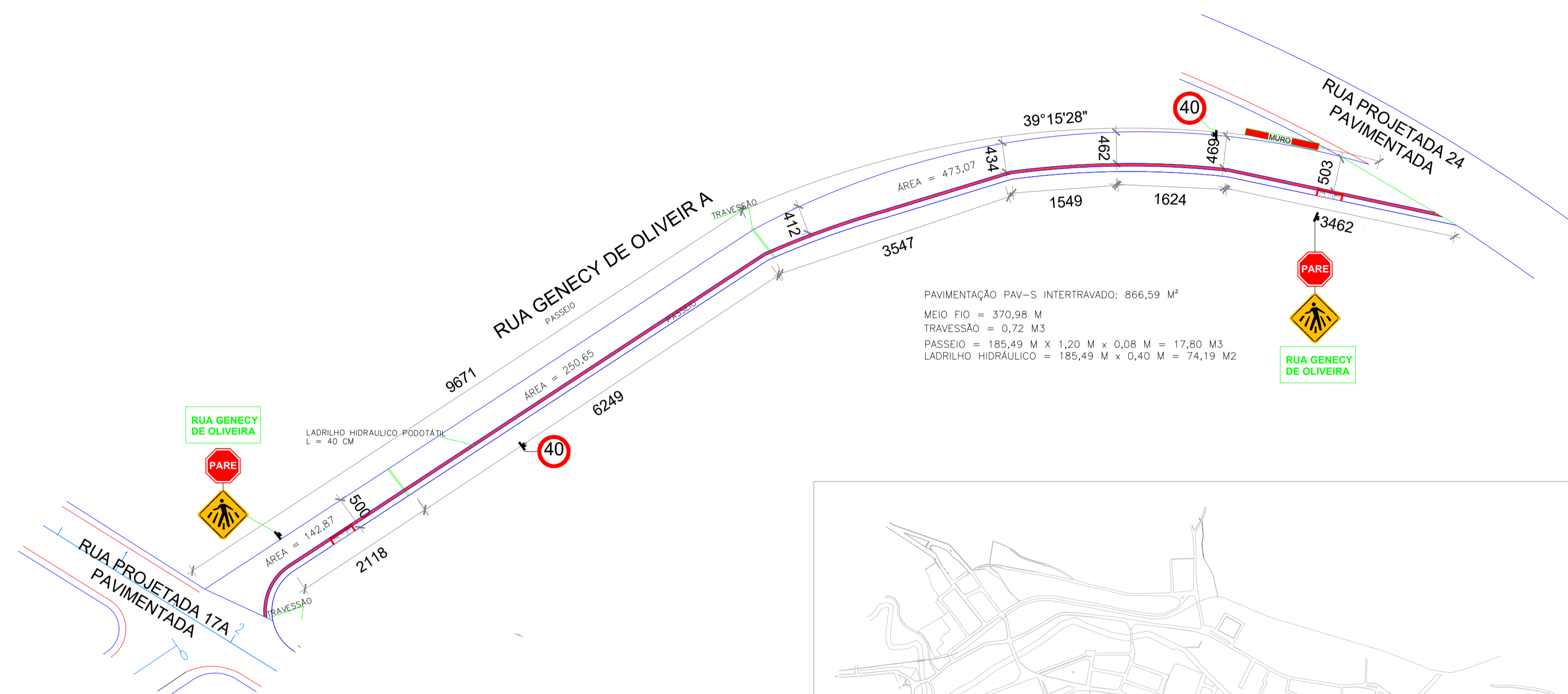
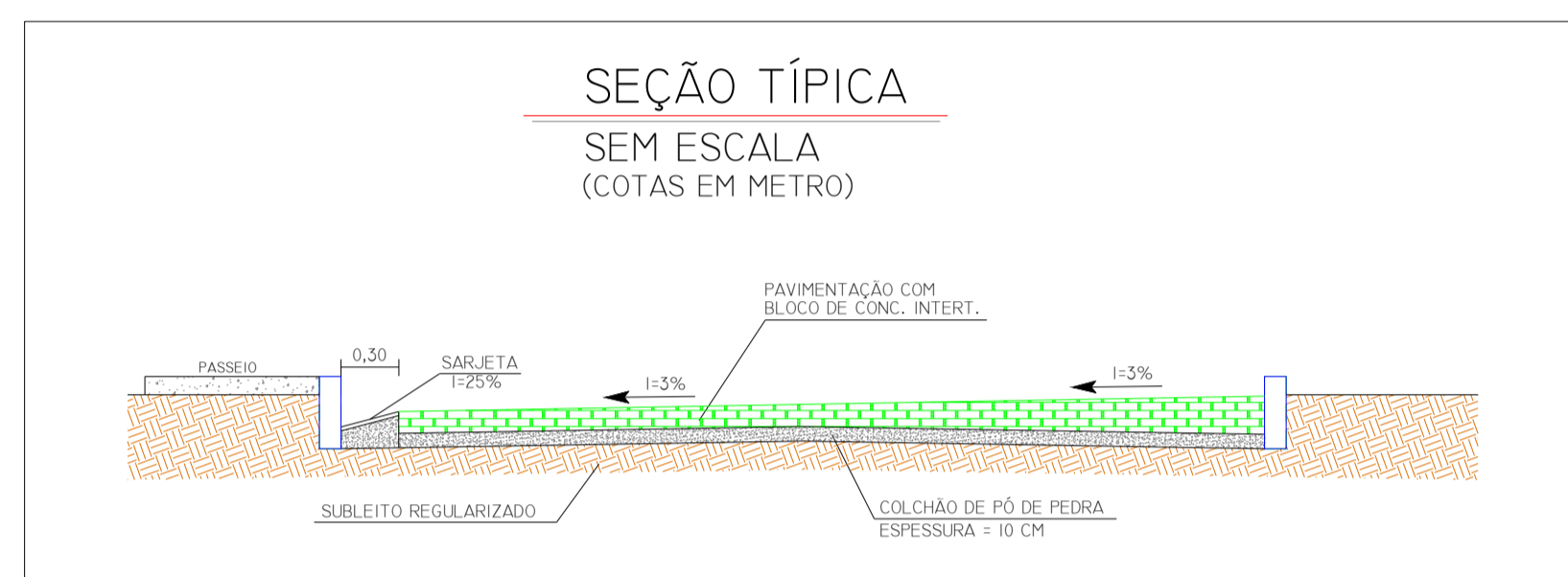
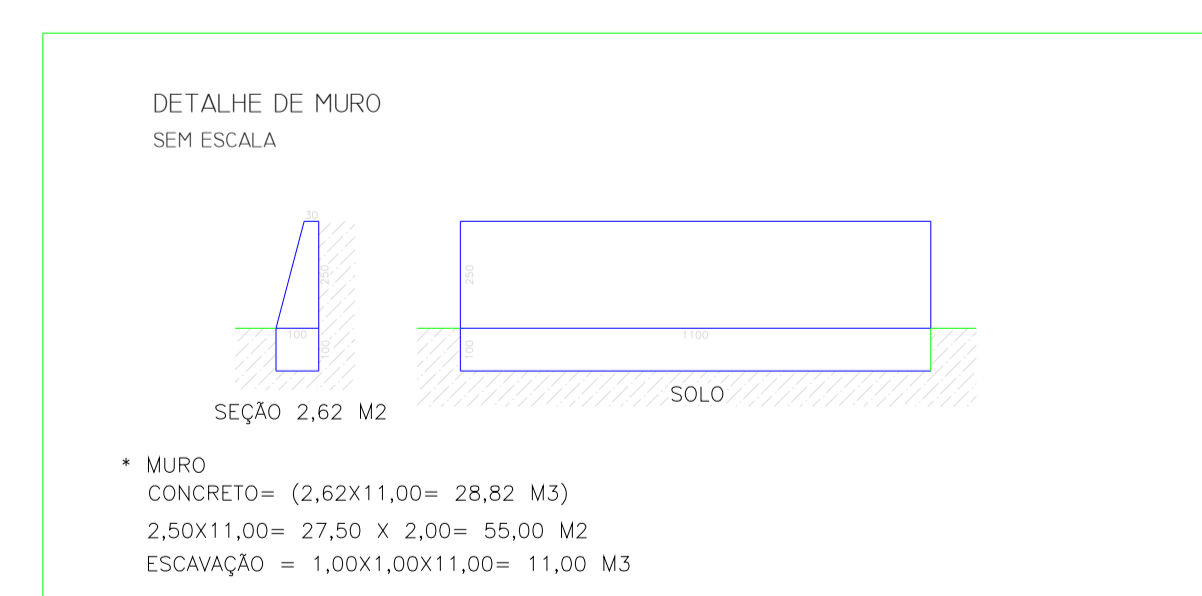
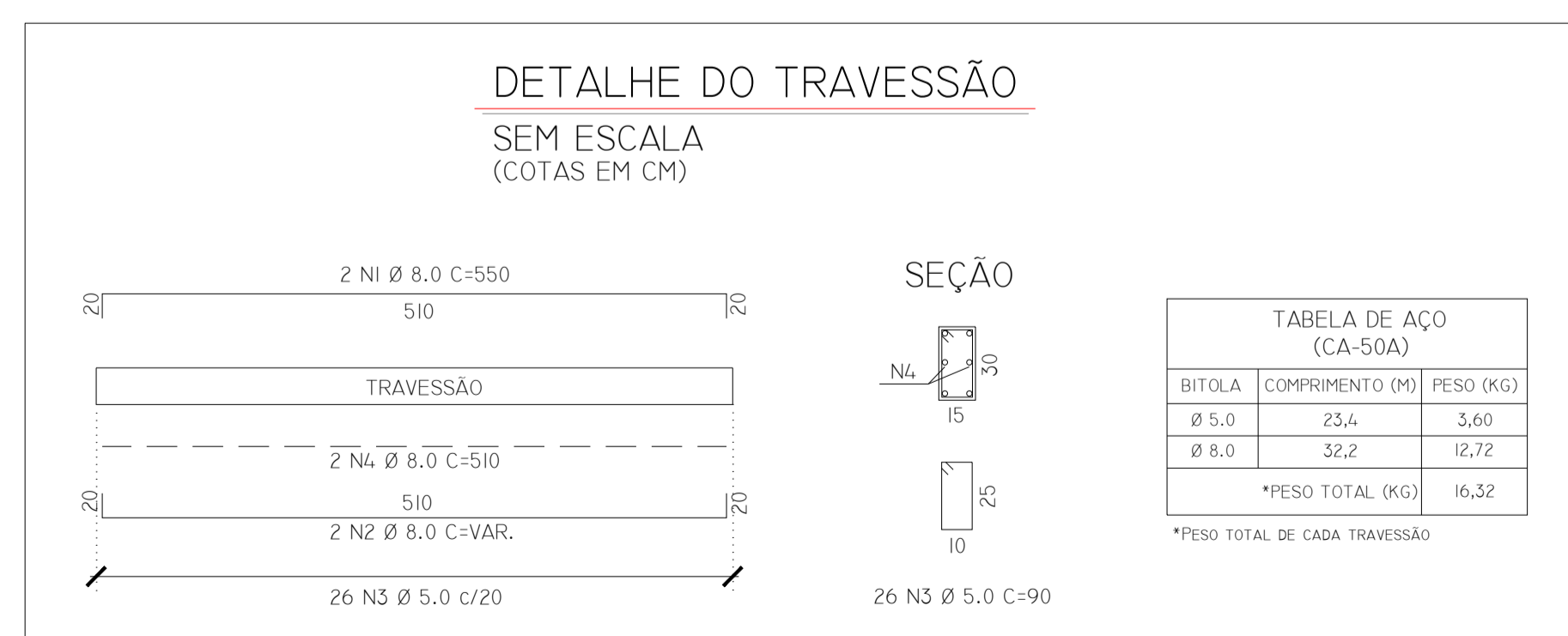
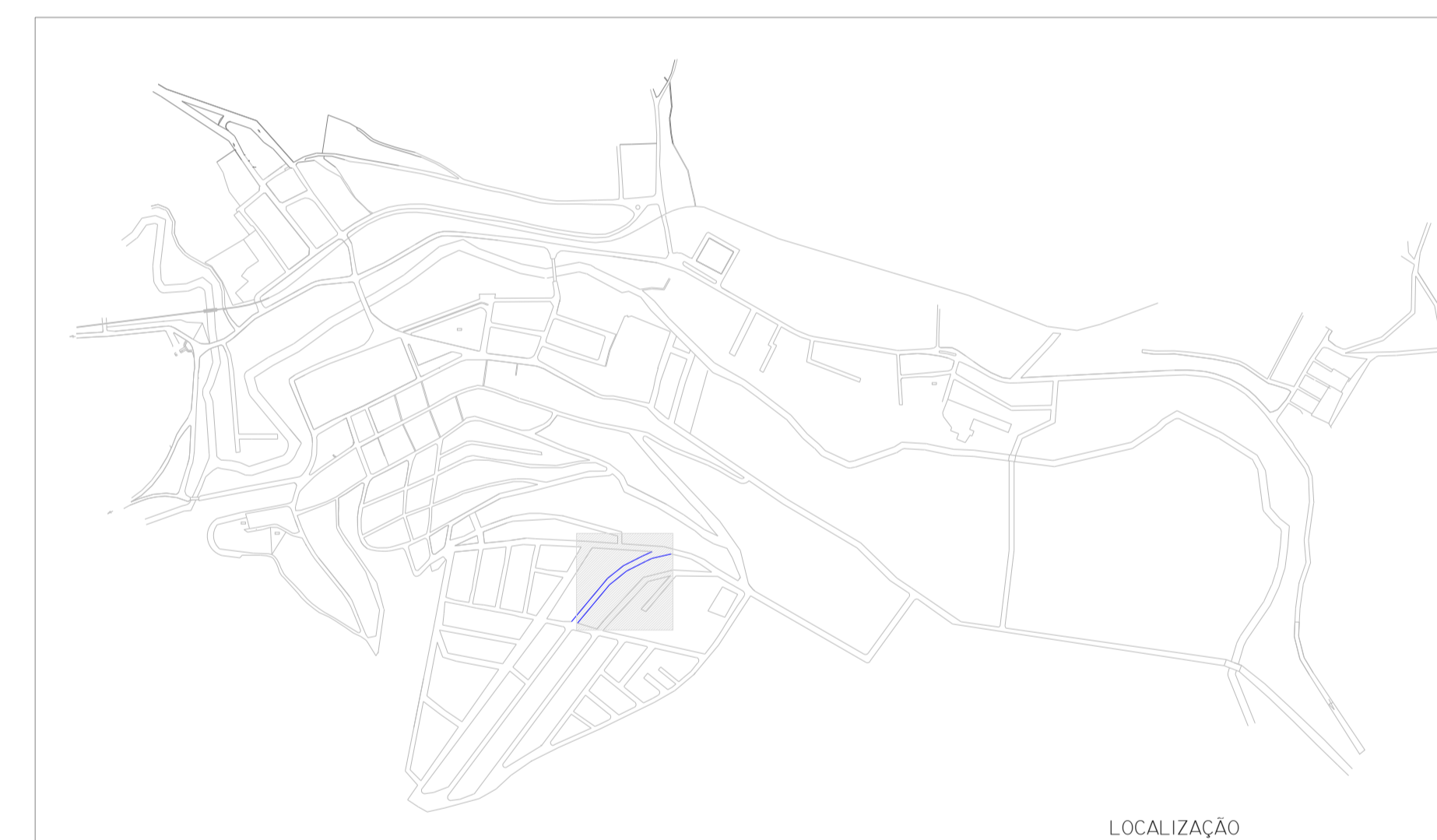


Datum Vertical: Marégrafo de Imbituba, SC  
 Datum Horizontal: SIRGAS 2000  
 Fuso: 24k / M.C: 39° WGr



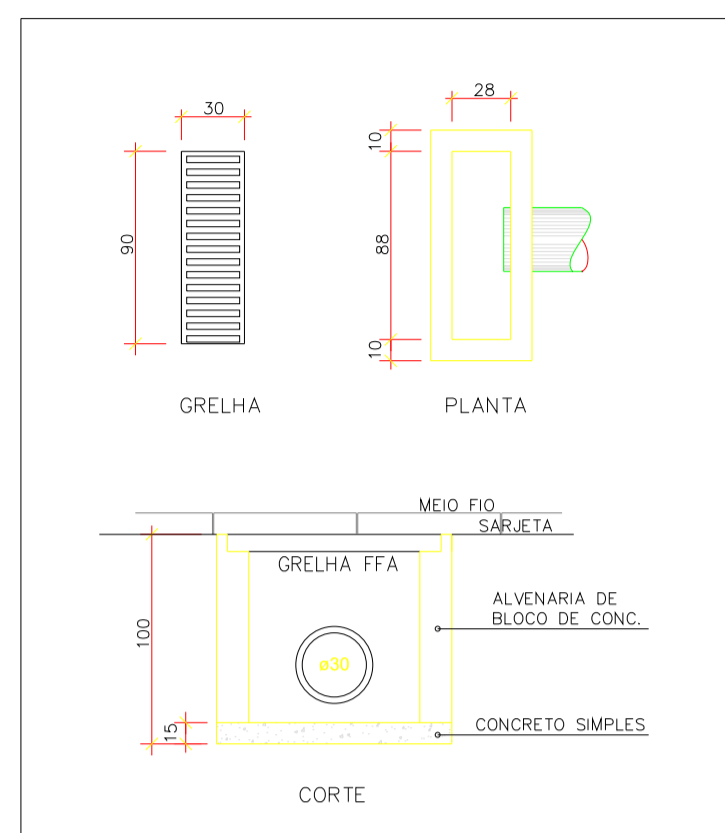
PAVIMENTAÇÃO PAV-S INTERTRAVADO: 866,59 M<sup>2</sup>  
 MEIO FIO = 370,98 M  
 TRAVESSÃO = 0,72 M3  
 PASSEIO = 185,49 M X 1,20 M X 0,08 M = 17,80 M3  
 LADRILHO HIDRAULICO = 185,49 M X 0,40 M = 74,19 M2



<b>PMAV</b>		<b>PREFEITURA MUNICIPAL DE ATÍLIO VIVACQUA - ES</b>
SECRETARIA MUNICIPAL DE OBRAS E SERVIÇOS URBANOS		
PROJETO DE PAVIMENTAÇÃO E PASSEIO		
LOCAL: RUA GENECY DE OLIVEIRA, BAIRRO ALTO NITEROI - ATÍLIO VIVACQUA - ES		
CONTEGDO: PLANTA BAIXA, DETALHES PASSEIO, MURO E SEÇÃO DE RAMPA		
DESENHO: MARCOS TADEU SILVA BARROS		
FOLHA: <b>1/3</b>	ADMINISTRAÇÃO: HÉLIO HUMBERTO LIMA FILHO PREFEITO MUNICIPAL	RESPONSÁVEL TÉCNICO: LUCAS RODRIGUES RAMOS CREA ES 025761/0

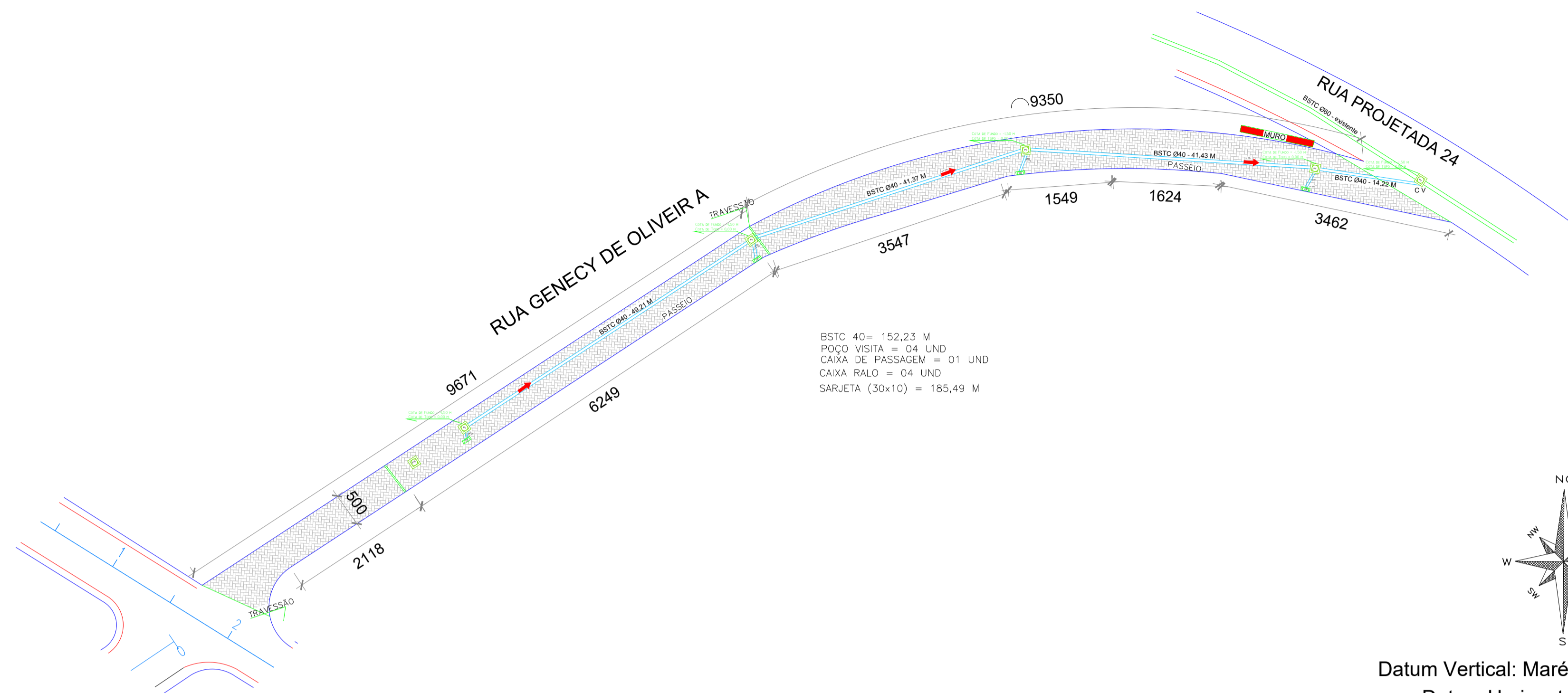
DETALHE CAIXA RALO

SEM ESCALA  
(COTAS EM CM)

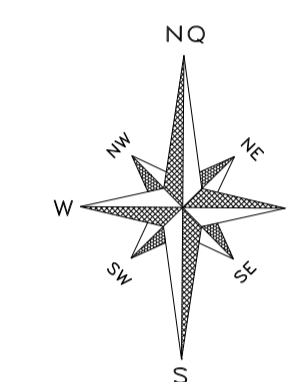


- LEGENDA:
- BSTC - BUEIRO SIMPLES EM TUBO DE CONCRETO
  - CP = CAIXA DE PASSAGEM
  - CR - CAIXA RALO
  - ESCOAMENTO
  - PV - POÇO DE VISITA
  - PVE - POÇO DE VISITA DA REDE DE ESGOTO

PROJETO DRENAGEM

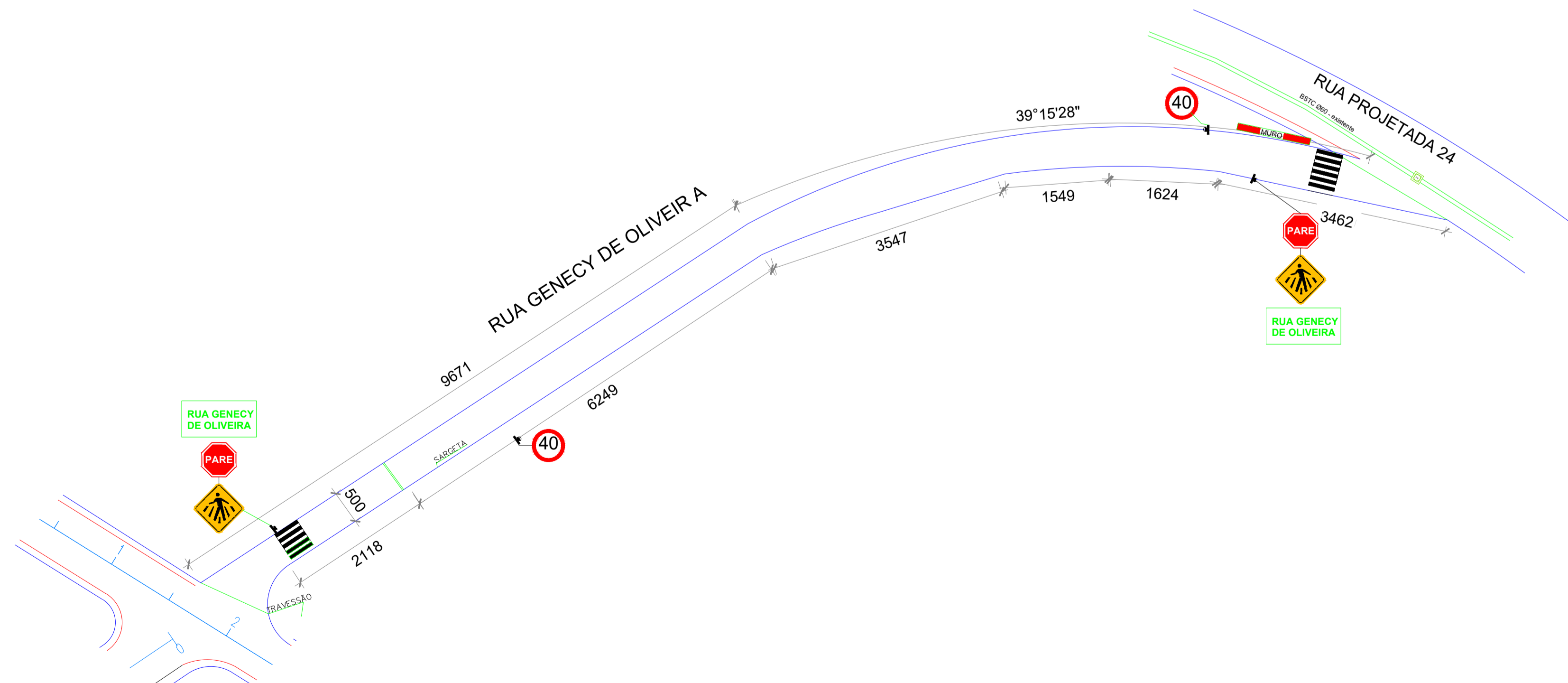


BSTC 40 = 152,23 M  
POÇO VISITA = 04 UND  
CAIXA DE PASSAGEM = 01 UND  
CAIXA RALO = 04 UND  
SARJETA (30x10) = 185,49 M

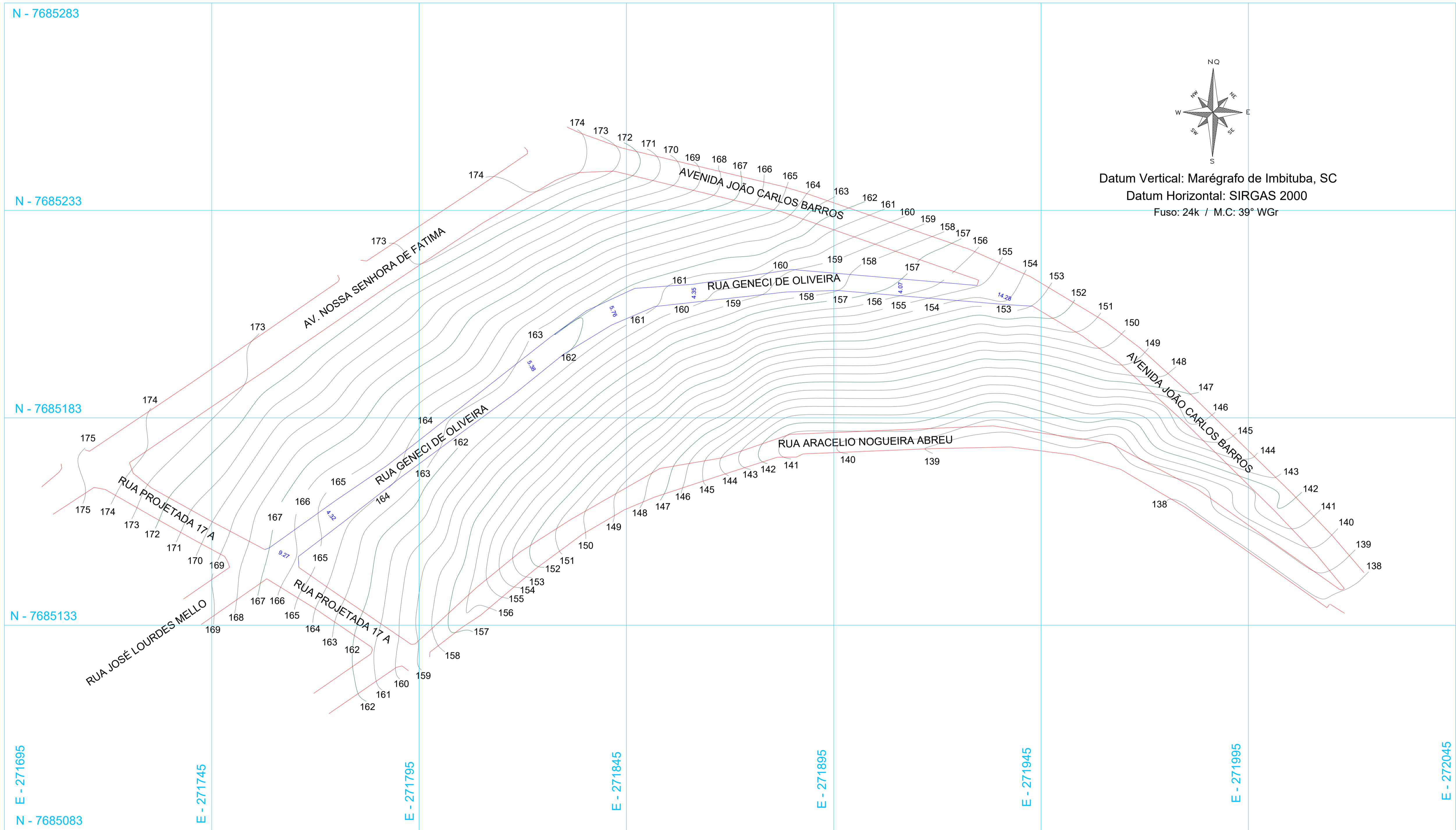


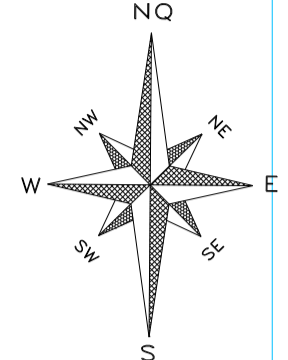
Datum Vertical: Marégrafo de Imbituba, SC  
Datum Horizontal: SIRGAS 2000  
Fuso: 24k / M.C: 39° WGr

SINALIZAÇÃO VIÁRIA



PMAV	PREFEITURA MUNICIPAL DE ATÍLIO VIVACQUA - ES	
	SECRETARIA MUNICIPAL DE OBRAS E SERVIÇOS URBANOS	
PROJETO DRENAGEM E SINALIZAÇÃO VIÁRIA		
LOCAL: RUA GENEY DE OLIVEIRA, BAIRRO ALTO NITEROI - ATÍLIO VIVACQUA - ES		
CONTEGDO: DETALHE DE CAIXA RALO, TUBOS DE CONCRETO E SARJETA		
FOLHA:	ADMINISTRAÇÃO:	DESENHO: MARCOS TADEU SILVA BARROS
2/3	HÉLIO HUMBERTO LIMA FILHO PREFEITO MUNICIPAL	LUCAS RODRIGUES RAMOS CREA ES 023761/0



  
 Datum Vertical: Marégrafo de Imbituba, SC  
 Datum Horizontal: SIRGAS 2000  
 Fuso: 24k / M.C: 39° WGr

- RUA GENECI DE OLIVEIRA
- ARRUAMENTO MUNICIPAL - JÁ PAVIMENTADO
- CURVA DE NIVEL - 1 m

<b>PMAV</b>		<i>PREFEITURA MUNICIPAL DE ATÍLIO VIVACQUA - ES</i>
SECRETARIA MUNICIPAL DE OBRAS E SERVIÇOS URBANOS		
<i>PLANTA TOPOGRÁFICA PLANIALTIMÉTRICA</i>		
LOCAL: RUA GENECI DE OLIVEIRA, BAIRRO ALTO NITEROI - ATÍLIO VIVACQUA - ES		
CONTEGDO: <i>PLANTA PLANIALTIMÉTRICA</i>		
FOLHA:	ADMINISTRAÇÃO:	DESENHO: MARCOS TADEU SILVA BARROS RESPONSÁVEL TÉCNICO:
<i>3/3</i>	HÉLIO HUMBERTO LIMA FILHO PREFEITO MUNICIPAL	LUCAS RODRIGUES RAMOS CREA ES 023761/0