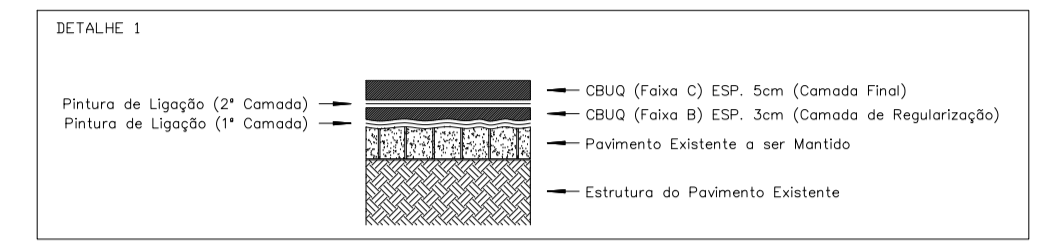
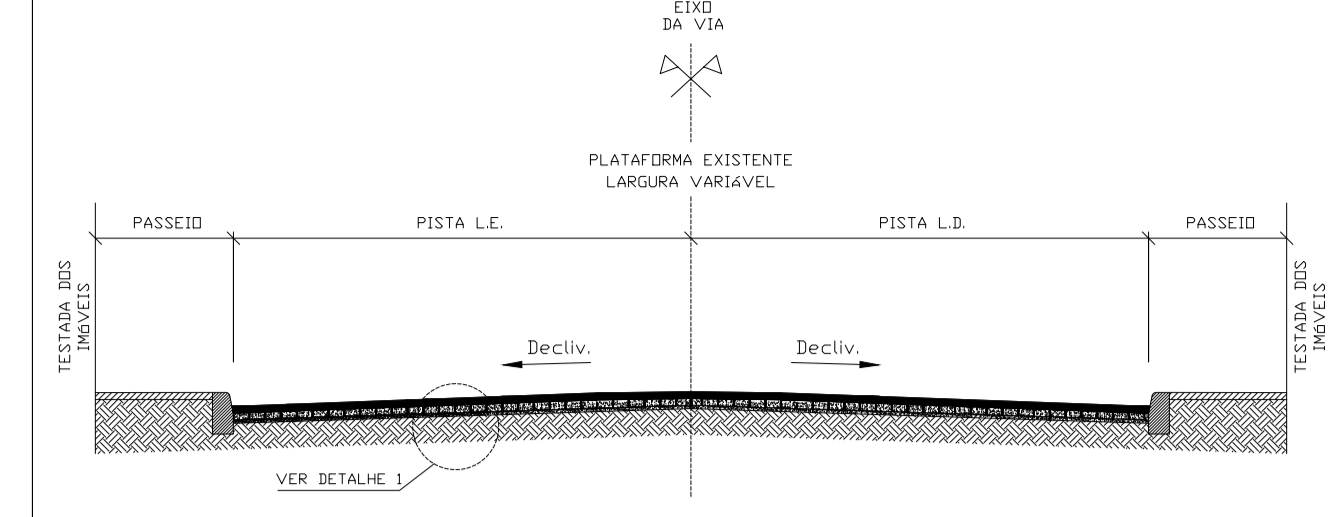


ESCALA: 1/1.000

SEÇÃO TIPO DE PAVIMENTAÇÃO



SEM ESCALA

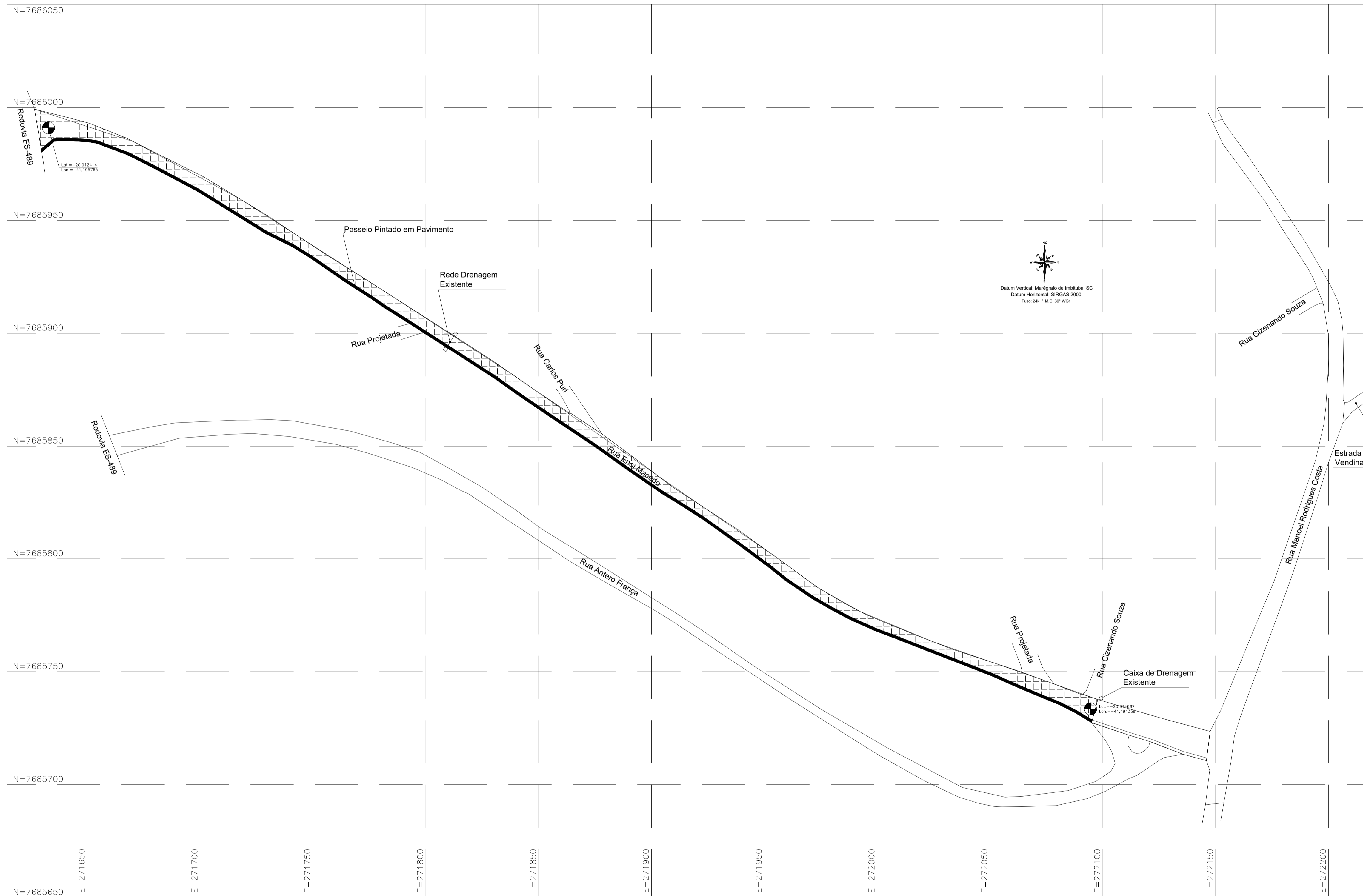
QUADRO DE ÁREAS

- ÁREA: 3.386,00 m²
- COMPRIMENTO: 542,31 m
- L. MÉDIA: 6,00 m
- PASSEIO PINTADO: 646,11 m²

LEGENDA:
 PAVIMENTO ASFÁLTICO PROJETADO

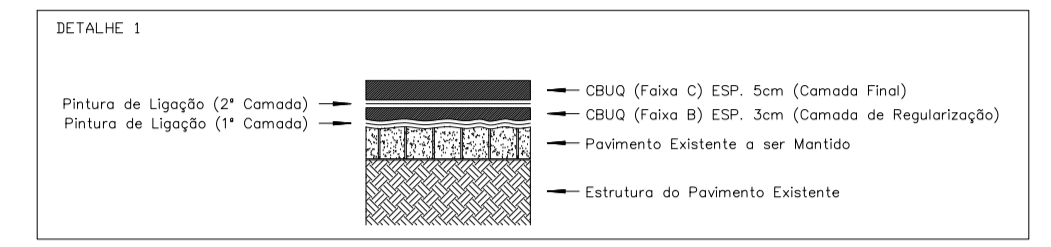
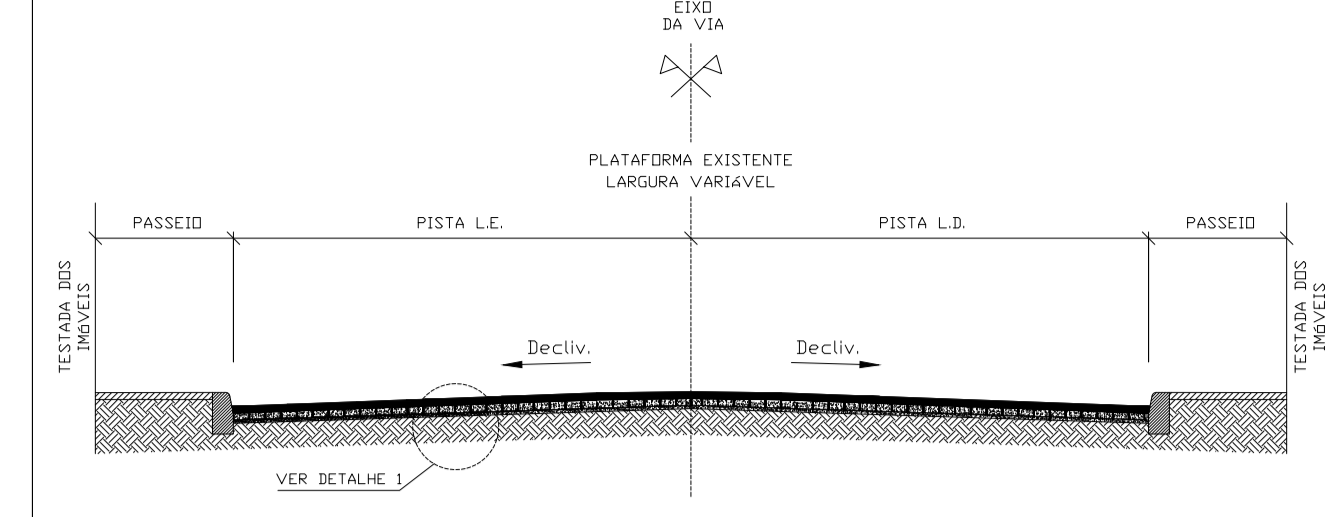
PREFEITURA MUNICIPAL DE ATÍLIO VIVACQUA - ES		
SECRETARIA MUNICIPAL DE OBRAS		
PROJETO PARA PAVIMENTAÇÃO ASFÁLTICA RUA ENOI MACEDO		
LOCAL: SEDE MUNICIPAL DE ATÍLIO VIVACQUA - ES		
CONTEUDO: PROJETO DE ACESSIBILIDADE		
FOLHA: 1 / 1	ADMINISTRAÇÃO: JOSEMAR MACHADO FERNANDES PREFEITO MUNICIPAL	RESPONSÁVEL TÉCNICO: LUCAS RODRIGUES RAMOS ENGENHEIRO CIVIL - CREA-ES 025761/D

RUAS DO SETOR 02



ESCALA: 1/1.000

SEÇÃO TIPO DE PAVIMENTAÇÃO



SEM ESCALA

QUADRO DE ÁREAS

- ÁREA: 3.386,00 m²
- COMPRIMENTO: 542,31 m
- L. MÉDIA: 6,00 m
- PASSEIO PINTADO: 646,11 m²

LEGENDA:
 PAVIMENTO ASFÁLTICO PROJETADO

PREFEITURA MUNICIPAL DE ATÍLIO VIVACQUA - ES		
SECRETARIA MUNICIPAL DE OBRAS		
PROJETO PARA PAVIMENTAÇÃO ASFÁLTICA RUA ENOI MACEDO		
LOCAL: SEDE MUNICIPAL DE ATÍLIO VIVACQUA - ES		
CONTEUDO: PROJETO DE PAVIMENTAÇÃO		
FOLHA: 1/2	ADMINISTRAÇÃO: JOSEMAR MACHADO FERNANDES PREFEITO MUNICIPAL	RESPONSÁVEL TÉCNICO: LUCAS RODRIGUES RAMOS ENGENHEIRO CIVIL - CREA-ES 025761/D

Documento original assinado eletronicamente, conforme MP 2200-2/2001, art. 10, § 2º, por:

LUCAS RODRIGUES RAMOS
ENGENHEIRO CIVIL
SEMUR/NENG - SEMUR - PMAV
assinado em 29/01/2025 16:03:51 -03:00

HELIO HUMBERTO LIMA FILHO
PREFEITO MUNICIPAL
SEMGOV/GABPREF - SEMGOV - PMAV
assinado em 29/01/2025 16:03:36 -03:00



INFORMAÇÕES DO DOCUMENTO

Documento capturado em 29/01/2025 16:03:51 (HORÁRIO DE BRASÍLIA - UTC-3)
por JOÃO VICTOR ALAMON DA SILVA (ASSESSOR TÉCNICO - SEMGOV/AST - SEMGOV - PMAV)
Valor Legal: ORIGINAL | Natureza: DOCUMENTO NATO-DIGITAL

A disponibilidade do documento pode ser conferida pelo link: <https://e-docs.es.gov.br/d/2025-GHP1PG>