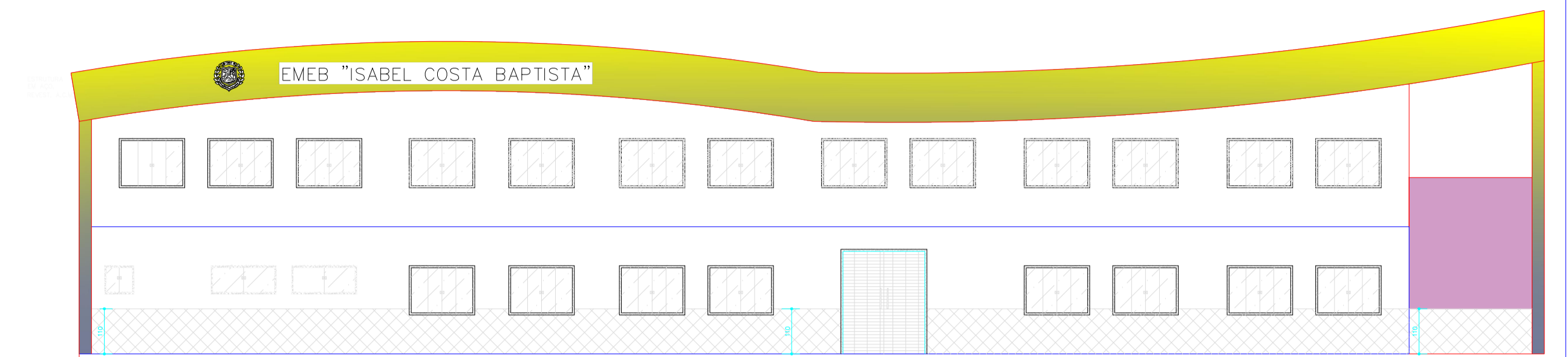
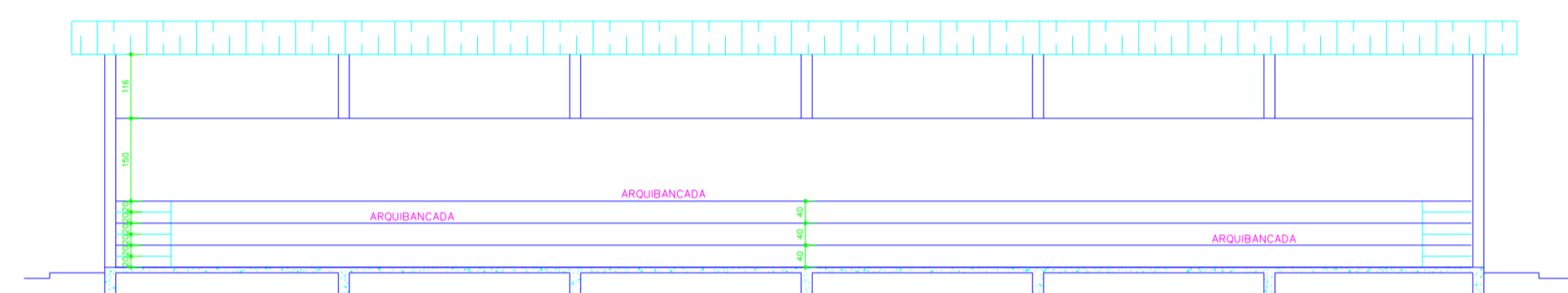


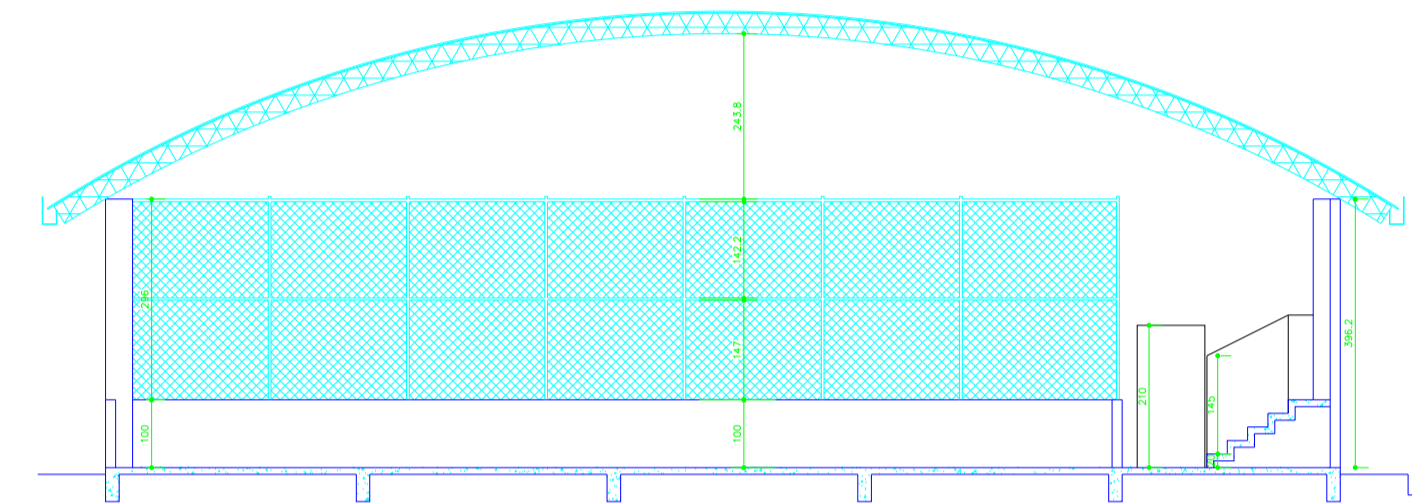
FACHADA - VISTA DE FORA



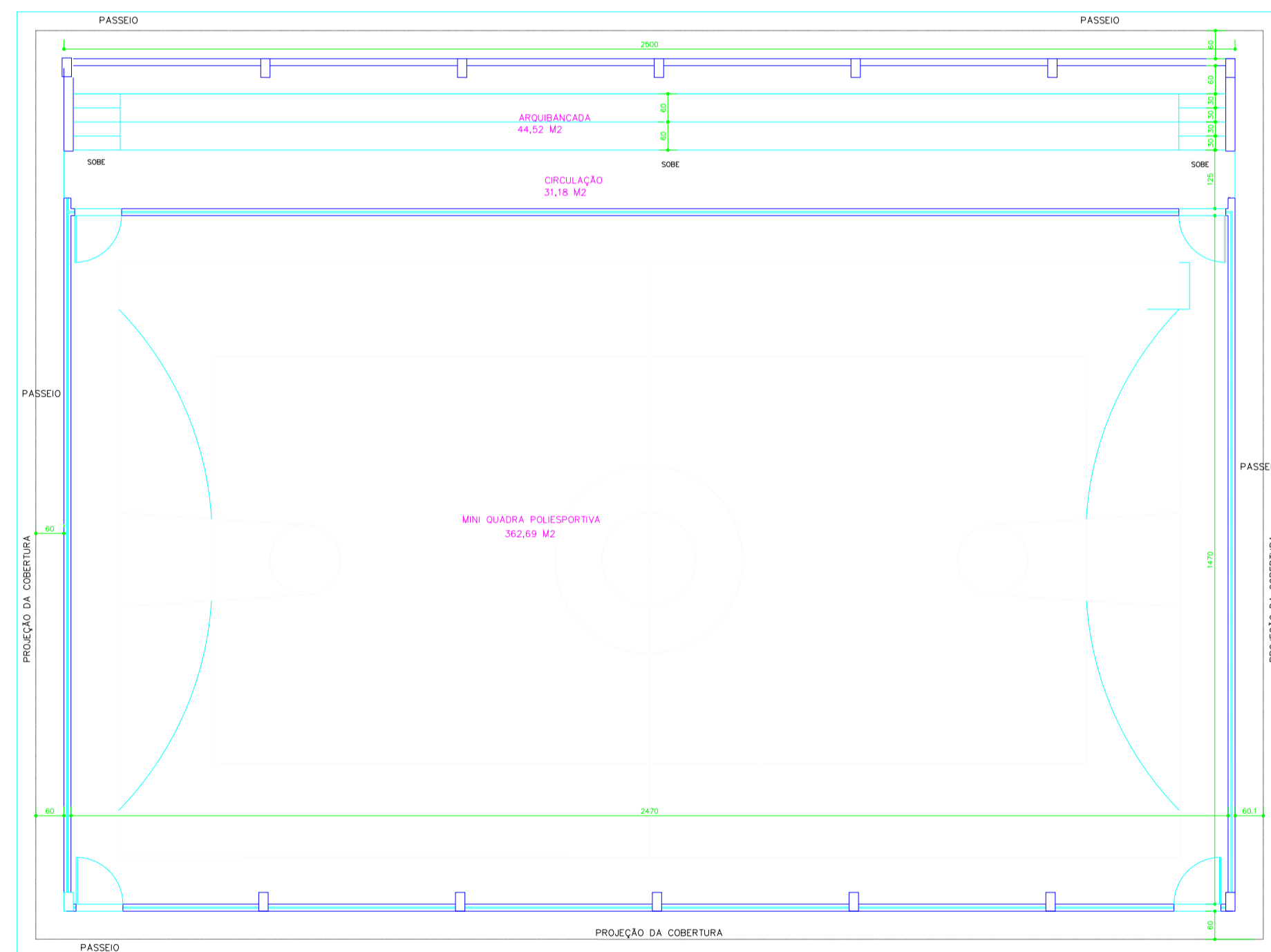
FACHADA - VISTA DO PÁTIO



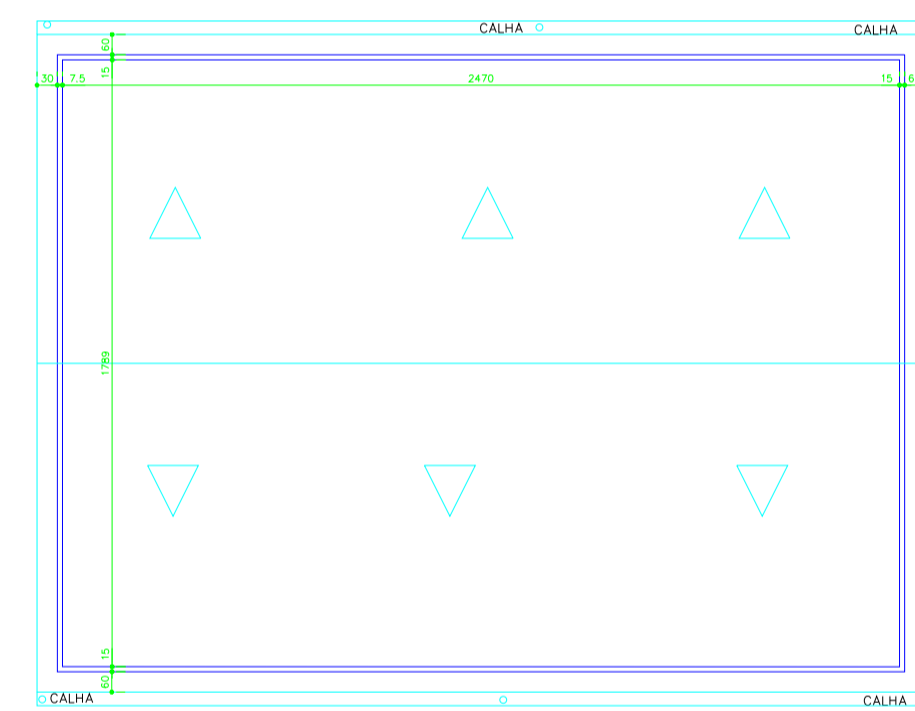
CORTE AA



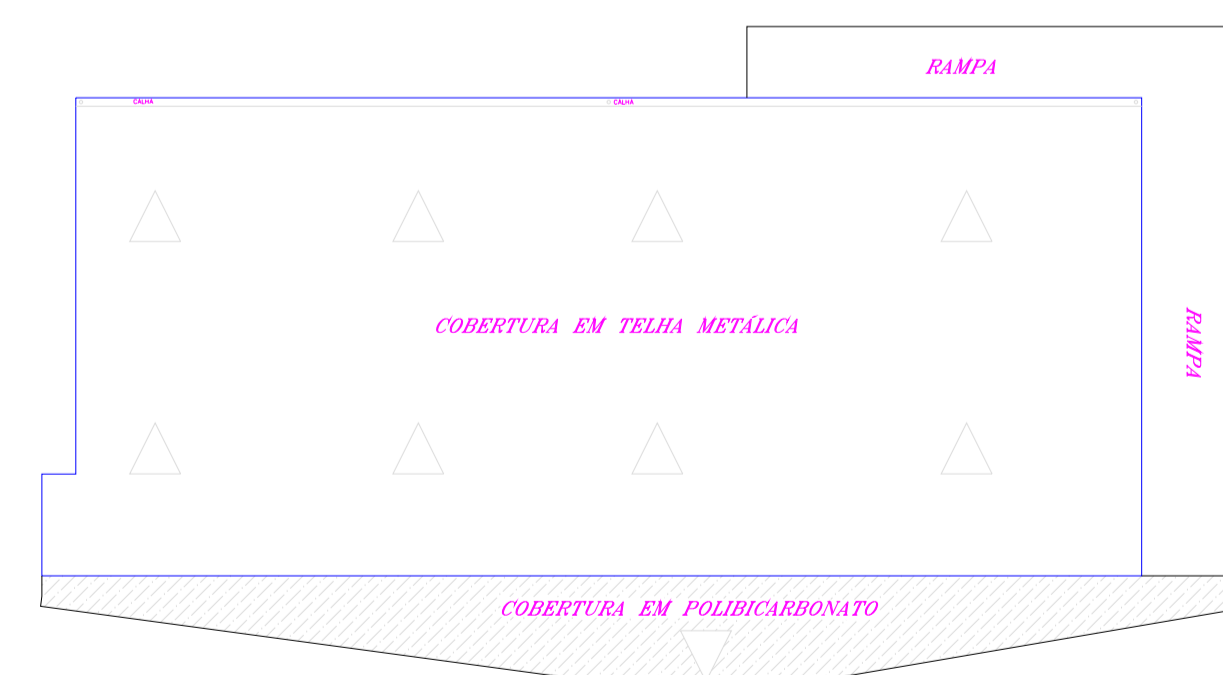
CORTE BB



MINI QUADRA POLIESPORTIVA
508,25 m²



COBERTURA QUADRA



COBERTURA

	PREFEITURA MUNICIPAL DE ATÍLIO VIVACQUA - ES	
	SECRETARIA MUNICIPAL DE OBRAS	
PROJETO PARA AMPLIAÇÃO E REFORMA DA ESCOLA DA "EMEB ISABEL COSTA BAPTISTA"		
LOCAL: AVENIDA CAROLINA FRAGA, BAIRRO NOSSA S ^ª . APARECIDA, S/NL. ATÍLIO VIVACQUA-ES		
CONTEÚDO: PLANTA BAIXA MIN QUADRA - PLANTA BAIXA 2º PAVIMENTO (AMPLIAÇÃO) SITUAÇÃO CORTES COBERTURAS	DESENHO:	
FOLHA: 2/2	ADMINISTRAÇÃO: JOSMAR MACHADO FERNANDES PREFEITO MUNICIPAL	RESPONSÁVEL TÉCNICO: LUCAS RODRIGUES RAMOS ENGENHEIRO CIVIL CREA ES-025761/D