

ATIVIDADES DOMICILIARES SEMANAIS - TURMA 5º ANO  
PERÍODO: 17/11/2020 a 20/11/2020

ESCOLA MUNICIPAL DE EDUCAÇÃO BÁSICA: “ \_\_\_\_\_ ”  
PROFESSOR(A) \_\_\_\_\_  
ALUNO(A): \_\_\_\_\_  
DATA: \_\_\_\_/\_\_\_\_/\_\_\_\_ COMPONENTE CURRICULAR: Arte

## Arte Africana

A arte africana representa os usos e costumes das tribos africanas. Ela está presente na pintura, arquitetura, escultura, música, dança, artesanato, entre outros.

A arte tradicional africana é muito rica em significados e simbologias, além do conteúdo estético imaginativo. Geralmente, as manifestações artísticas retratam a figura humana e demonstram preocupação com os valores étnicos, morais e religiosos.

## Máscara Africana

As máscaras são artefatos produzidos por grande parte das sociedades tribais africanas. Esses adereços são utilizados em diversos ritos e cerimônias, como em casamentos, funerais, celebrações e outros eventos. Para a confecção dos objetos, normalmente é usada a madeira, mas também podem ser produzidos com couro, metais, cerâmica e outros materiais.

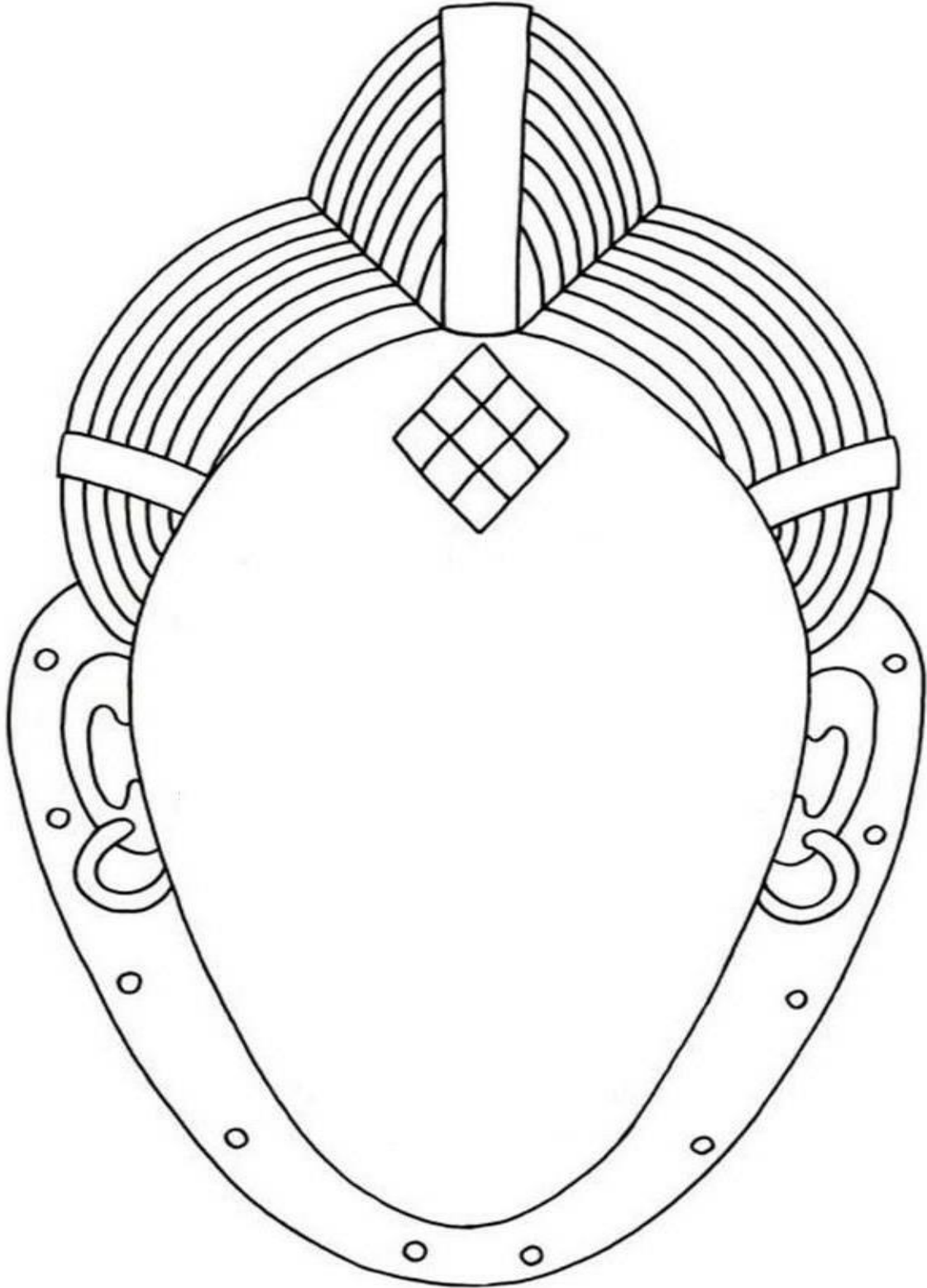
- Observe algumas máscaras africanas.

Fonte: <https://www.culturagenial.com/arte-africana/>

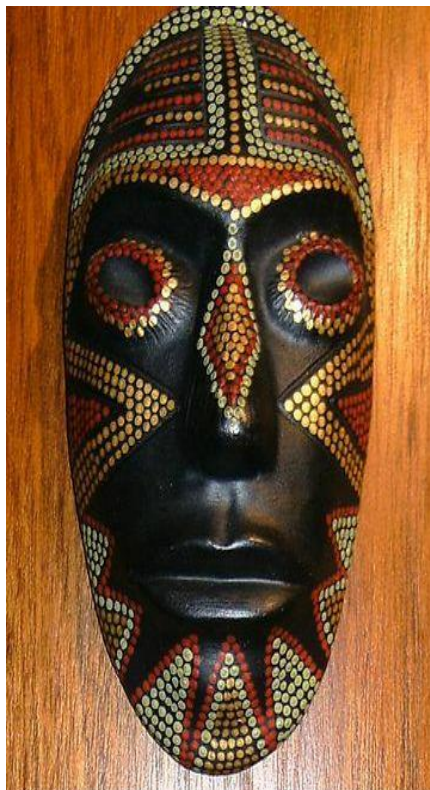
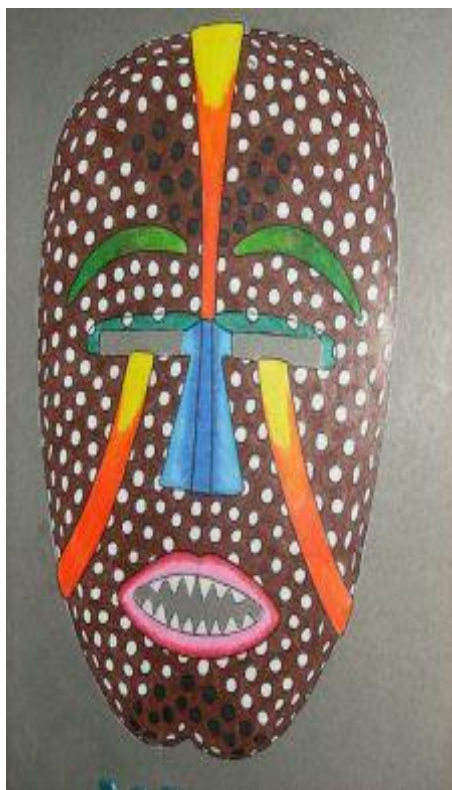
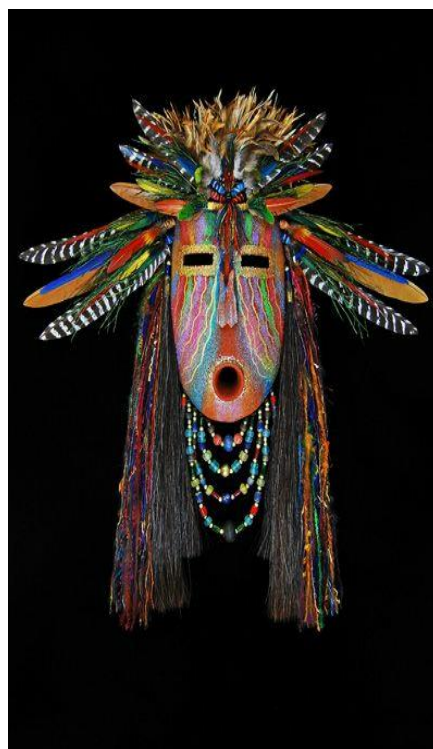
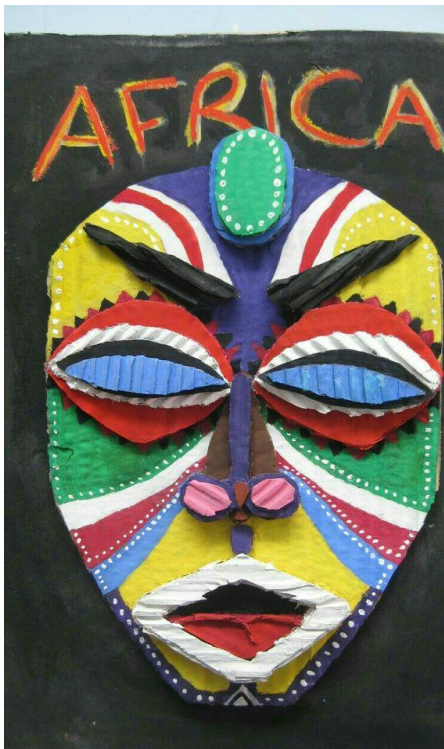


## Experimentando

- 1) Recorte a máscara em anexo a essa folha. Cole-a em um papelão. Pinte com cores fortes e alegres, após utilize miçangas, pérolas, paitês, bombрил, botões, retalhos de tecido, retalhos de papel, EVA, tinta guache, barbante, criando uma máscara africana.



**VEJAM ALGUNS EXEMPLOS:**



## ATIVIDADES DOMICILIARES SEMANAIS - TURMA 5º ANO

PERÍODO: 17/11/2020 a 20/11/2020

ESCOLA MUNICIPAL DE EDUCAÇÃO BÁSICA: “ \_\_\_\_\_ ”

PROFESSOR(A) \_\_\_\_\_

ALUNO(A): \_\_\_\_\_

DATA: \_\_\_\_/\_\_\_\_/\_\_\_\_

COMPONENTE CURRICULAR: Educação Física

### Brincadeira: corrida do saci

A corrida do saci é uma brincadeira popular recreativa para ser realizada em grupo. É uma boa proposta para os dias de piquenique e de brincadeiras ao ar livre.

#### Regras da brincadeira corrida do saci

Marque um limite de saída e outro de chegada. Os brincantes devem fazer duas filas, formando, assim, duas equipes. Na largada, um de cada grupo – ou seja, de 2 em 2 -, deve sair correndo em uma perna só. Devem correr até um ponto e voltar. Ao retornar, bate na mão do companheiro que deve fazer o mesmo circuito e, assim, sucessivamente. Ganha a equipe que cumprir a brincadeira primeiro.

Uma variante é cada participante ir até o ponto de chegada. Ao tocar a linha o outro da equipe pode correr e, assim, até o último completar o percurso.

Ah, tenha em conta que o participante tem que fazer todo o percurso em uma perna só. Então, caso apoie a outra perna no chão, deve retornar ao ponto de largada e recomeçar até completar o percurso.

Essa é uma excelente brincadeira para trabalhar a percepção espacial e o equilíbrio.



<https://www.criandocomapego.com/brincadeira-corrida-do-saci/>